

DEKRA Automobil GmbH
Sulterkamp 101, 45356 Essen

Gelsendienste
Adenauerallee 115
45891 Gelsenkirchen

DEKRA Automobil GmbH
Niederlassung Essen
Sulterkamp 101
45356 Essen
Telefon 0201 / 8357-0
Fax 0201 / 8357-200
E-Mail essen.automobil@dekra.com



Ansprechpartner:
[REDACTED]

Bewertungsgutachten

Kennzeichen

GE KO3200

Auftraggeber Gelsendienste, Adenauerallee 115, 45891 Gelsenkirchen
Ihr Auftrag vom 21.10.2024, telefonisch durch [REDACTED]
Besichtigung 21.10.2024 um 08:00 Uhr
Gelsendienste, Adenauerallee 115, 45891 Gelsenkirchen

Zusammenfassung und Ergebnis

Die auf den 21.10.2024 bezogene Bewertung des vorstehend beschriebenen Fahrzeuges / Objekts hat unter Berücksichtigung aller wertbeeinflussenden Faktoren zu folgendem Ergebnis geführt.

	ohne MwSt.	mit 19% MwSt.
Einkaufswert (Restwert) am Markt ermittelt	1.932,77 EUR	2.300,00 EUR

Dieser Wert beinhaltet die gegebenenfalls vom Veräußerer zu entrichtende Mehrwertsteuer.

Auftrag

Entsprechend Ihres Auftrages vom 21.10.2024 wurde ein Bewertungsgutachten erstellt. Die Auftragserteilung erfolgte telefonisch, durch Herrn [REDACTED]. Auftragsgemäß erfolgt die Bewertung zum Stichtag 21.10.2024.

Besichtigung

Die Besichtigung erfolgte am 21.10.2024 um 08:00 Uhr durch Herrn [REDACTED] bei Gelsendienste, Adenauerallee 115, 45891 Gelsenkirchen, im Beisein von Herr [REDACTED].

Auf Grund der vorgefundenen Standortbedingungen, war die Besichtigung nur in eingeschränktem Umfang möglich. Das Fahrzeug / Objekt war zum Zeitpunkt der Besichtigung nass, wodurch es nur in eingeschränktem Umfang in Augenschein genommen werden konnte. Eine Besichtigung von unten war zum Besichtigungszeitpunkt nicht möglich. Im Rahmen der Fahrzeug / Objektbesichtigung wurde ein Probelauf des Motors durchgeführt. Abgasrelevante Baugruppen wurden messtechnisch nicht überprüft. Folglich wurden Mängel, die nur bei einer Abgasuntersuchung feststellbar sind, nicht berücksichtigt.

Die abgelesene Fz.- Identnummer wurde mit den zur Verfügung stehenden Unterlagen verglichen. Von dem Fahrzeug / Objekt wurden digitale Fotos gefertigt.
Bei der Besichtigung wurden folgende Schlüssel vorgelegt:
1 Hauptschlüssel / 0 Nebenschlüssel.

Bezugsgrundlagen

Die am Fahrzeug / Objekt abgelesene Identnummer wurde mit den zur Verfügung stehenden Fahrzeug- / Objektdokumenten verglichen. Hierbei wurde Übereinstimmung festgestellt.

Für die Bearbeitung des Vorganges standen folgende Unterlagen zur Verfügung:
- Kopie Fz-Schein/Zul.Beschein. Teil I

Auf durchgeführte bzw. ausstehende Reparaturen wird unter dem Punkt "Zustandsbeschreibung" eingegangen.

Besonderes

Bei der Besichtigung konnten augenscheinlich keine Hinweise auf Nachlackierungen, Instandsetzungsarbeiten oder reparierte Vorschäden festgestellt werden.

Fahrzeugbeschreibung

Zulassungsdaten

Haltereintrag	GELSENDIENSTE, Ebertstr. 30, 45879 Gelsenkirchen
Kennzeichen	GE KO3200
Tag der Erstzulassung	12.12.2006
Zul.Besch. Teil1/Fz-Schein vom	12.12.2006

Untersuchungstermine

Fälligkeit HU 01 / 2026

Technische Daten Fahrzeug / Fahrgestell

Fahrzeugart	Personenkraftwagen
Hersteller	VOLKSWAGEN-VW
Typ / Verkaufsbezeichnung	7HC / Transporter T5 DPF 7HB172/WF2/ZD1/ZP4 MHD
Aufbauart	Van
HSN / TSN	0603 / AIF
Fahrzeug-Ident.-Nr.	WV2ZZZ7HZ7H071594
Leergewicht	1865 kg
zul. Gesamtmasse	3000 kg
Maße über alles L / B / H	4890 / - / 1970 (mm)
Achsen / angetr. Achsen	2 / 1
Radstand	3000 (mm)
Türen	4
Sitzplätze	2
Farbe	Grauweiss (R902)
Lackierung	Uni
Polster	Stoff
Energiequelle / Kraftstoff	Diesel
Motorart / Zylinderanzahl	Reihenmotor / 4
Leistung / Hubraum	75 kW / 1896 cm ³
Schadstoffklasse	98/69/EG III;B
Getriebe	Schaltgetriebe
Felgen	Stahl mit Radzierblende
Km-Stand abgelesen	257.369

Es wird unterstellt, dass die Gesamtleistung dem abgelesenen Km-Stand entspricht.

Räder / Reifen.

Achse	Reifenbezeichnung	Hersteller/Typ	Art	Profiltiefe
1 links	215 / 65 R 16	Falken / Euroallseason VAN11	A / O	5 mm
	109/107 R C			
rechts	215 / 65 R 16	Falken / Euroallseason VAN11	A / O	5 mm
	109/107 R C			
2 links	215 / 65 R 16	Falken / Euroallseason VAN11	A / O	6 mm
	109/107 R C			
rechts	215 / 65 R 16	Falken / Euroallseason VAN11	A / O	6 mm
	109/107 R C			

A/ Ganzjahres; /O Original; /F Runflat;

Ausstattung Fahrgestell

Schiebetür rechts, Zuziehhilfe für Schiebetür rechts elektrisch betätigt, Aussenspiegel asphärisch, Isolierverglasung, Radstand 3000mm, Differentialsperre, 215/65 R 16C 8PR, 6.5 J x 16 C1G, Reserverad Stahl, ABS/ESP, zulässiges Gesamtgewicht 3000kg, Sitzbezüge Stoff -Box-, Beifahrerdoppelsitzbank, 3er Sitzbank 2. Sitzreihe, Fahrer-/Beifahrerairbag, Innenverkleidung hinten Hartfaser, 2-Schicht-Uni, Dieselpartikelfilter EU4, 1896ccm (1.9 Ltr) 75kW BRS, 5-Gang, 2. Batterie, ab 11.2006 Fg-Nr -7-060 001.

ABS & ASR, Airbag: Fahrerseite, Außenspiegel, manuell verstellbar (2), Bremsleuchte, dritte, Differentialsperre, elektronisch (EDS), Drehzahlmesser, ESP, Fahrtsschreiber: Vorbereitung für Tachograf, Getriebe: 5-Gang-Getriebe, Heckklappe mit Fenster, Innenverkleidung (seitlich), Hartfaserplatte im Laderaum, Kindersicherung (für Schiebetür im Fahrgast-/ Laderaum), Kopfstützen (2), Lackierung, Motor-Schleppmoment-Regelung (MSR), Partikelfilter: Rußpartikelfilter für Diesel, Pollenfilter, Frischluftansaugung mit Pollenfilter, Polster: Stoff, Servolenkung, Tire Mobility Set, Verzurrösen zur Ladegutsicherung, Wegfahrsperrung, Wärmeschutzverglasung

Zustandsbeschreibung

Zustand und Instandhaltung

Abgesehen von den beschriebenen Schäden/Mängeln weist das Fahrzeug/Objekt einen, bezogen auf Alter und Nutzung, üblichen Gesamtzustand auf. Ein Wartungsnachweis fehlt.

Notwendige Reparaturen

Bezeichnung des Schadens / Rep.-Weg

- Schaltknauf beschädigt, erneuern (Bild 6)
- Sitzpolster vorne rechts und links beschädigt, erneuern (Bild 7, 8)

Zustand akzeptabel

Innenraum verschmutzt und Blenden lose, (Bild 11); Gebrauchsspuren innen und außen dem Alter und Einsatzzweck entsprechend vorhanden, (Bild 10).

Schlusswort

Dieses Bewertungsgutachten wurde unparteiisch und nach bestem Wissen und Gewissen erstellt.

Der Sachverständige

Im Rahmen einer Weitergabe oder Veröffentlichung dieses Dokuments, sind die allgemein gültigen datenschutzrechtlichen Grundsätze, insbesondere hinsichtlich der Anonymisierung personenbezogener Daten, zwingend einzuhalten.

Anlagen

Fotoanlage

Dieses Dokument wurde elektronisch gefertigt und ist auch ohne Unterschrift gültig.



Bild 1 : Diagonale vorn



Bild 2 : Diagonale hinten



Bild 3 : Innenraum



Bild 4 : Kombiinstrument



Bild 5 : Innenraum



Bild 6 : Schaltknauf beschädigt

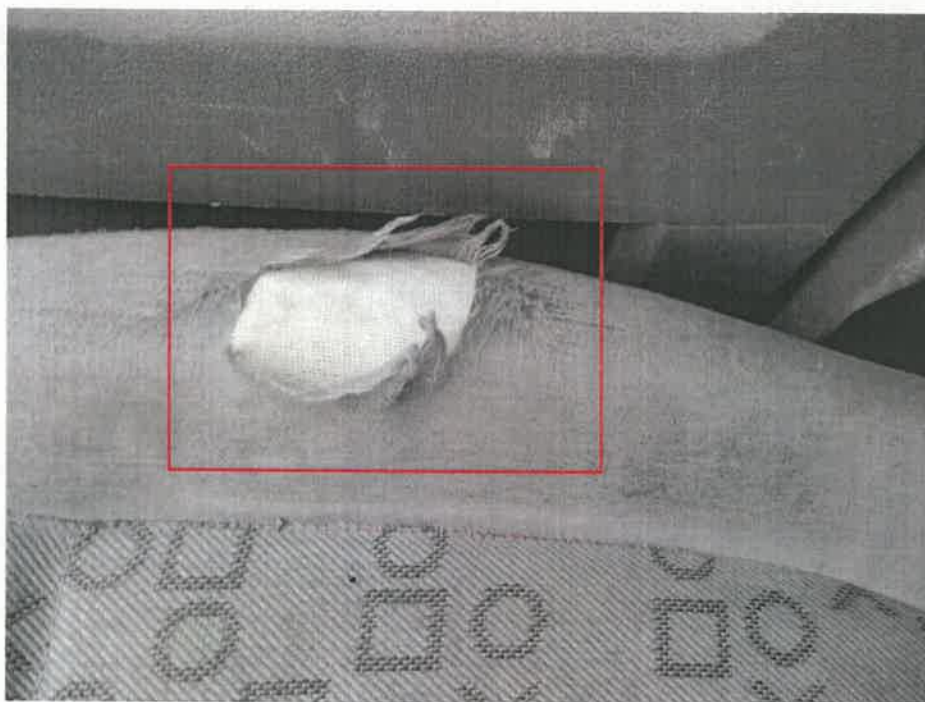


Bild 7 : Sitzpolster vorne rechts und links beschädigt

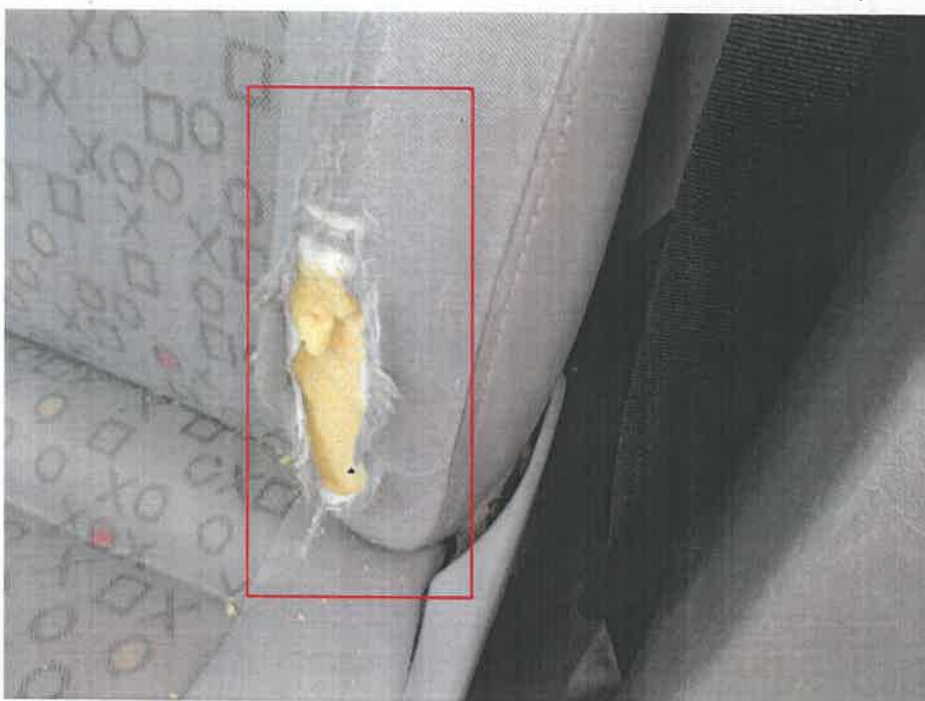


Bild 8 : Sitzpolster vorne rechts und links beschädigt



Bild 9 : Innenraum beladen



Bild 10 : Gebrauchsspuren innen und außen dem Alter und Einsatzzweck entsprechend vorhanden



Bild 11 : Innenraum Verschmutzt und Blenden lose