

IB Baumann+Lange,Reichenbacher Str. 111,08056 Zwickau

Firma
Landesamt f. Straßenbau und Verkehr
Weststr. 73
08523 Plauen

26.09.2024

Bewertung

G48001420W

bei Rückfragen / bitte angeben

Betreff	Fahrzeugbewertung
Fahrzeughalter	Landesamt f. Straßenbau und Verkehr Weststr. 73, 08523 Plauen
Amtl. Kennzeichen	PL-SB 32
Auftrag vom / Auftraggeber	25.09.2024 / Fzg.-Halter über Bevollmächtigte(n) per E-Mail
Besichtigt am / in	26.09.2024 11:00 / Reinsdorf
Besichtigungsort	Auto-Trommler GmbH August-Horch-Str. 72 08141 Reinsdorf

Zusammenfassung:

Händlerereinkaufswert	2.925,00 EURO
Händlerverkaufswert (brutto)	4.000,00 EURO

Zwickau, 27.09.2024

Kfz-Sachverständiger
[REDACTED]

[REDACTED]

Fahrzeugdaten

Fahrzeughalter Landesamt f. Straßenbau und Verkehr
Weststr. 73, 08523 Plauen

Amtl. Kennzeichen PL-SB 32
Fahrzeug-Ident-Nummer W0LPD6EW6E8058866
Fahrzeugart Pkw
Aufbau Lim. Schrägheck
Türen 5
Sitzplätze 5

Hersteller Opel
Fahrzeugtyp Astra J Lim. 5-trg. (12.2009->) Edition
Typschlüssel 0035/AXQ

Motorart Diesel
Euro 5
Leistung 81 kw
Hubraum 1686 ccm
Getriebeart Schaltgetriebe
Anzahl der Gänge 6
Schadstoffklasse Euro 5

Bereifung	v.l.	5,0 mm	215/60 R16 99V	Sava
	v.r.	5,0 mm	215/60 R16 99V	Sava
	h.r.	5,0 mm	215/60 R16 99V	Sava
	h.l.	5,0 mm	215/60 R16 99V	Sava

Erste / Letzte Zulassung 11.06.2014 / 11.06.2014
Nächste HU 04.2025
Vorbesitzer (Anzahl) 0

Laufleistung abgelesen 199226 km gemäß Wegstreckenzähler

Leer- / zul. Gesamtmasse 1503 kg / 2030 kg
Länge/Breite/Höhe 4419 x 1814 x 1510
Radstand 2685
Allgemeinzustand dem Alter entsprechend
Farbe Sonderfarbe orange uni

Ausstattung: Modellpflege, ecoFLEX-Paket, Außenspiegel elektr. verstell- und
heizbar, Außenspiegel Wagenfarbe, Leuchtweitenregelung,
Nebelschlussleuchte, Heckscheibenwischer,
Wärmeschutzverglasung, Heckscheibe heizbar, Drehzahlmesser,
Bordcomputer, Parkpilotsystem hinten,

Fahrzeugdaten

Reifendruck-Kontrollsystem, Innenausstattung: Dekorleisten Dolomit hellgrau, Airbag Fahrer-/Beifahrerseite, Kopf-Airbag-System, Seitenairbag vorn, Sitzbelegungserkennung für Airbag Beifahrerseite, Airbag Beifahrerseite abschaltbar, Laderaumabdeckung, Elektrische Schnellheizung (Quickheat), Klimaanlage, Innenraumfilter: Pollenfilter, Sitzbezug / Polsterung: Stoff, Komfortsitze vorn, Rücksitz geteilt / klappbar, Aktive Kopfstützen vorn, Fensterheber elektrisch vorn + hinten, Zentralverriegelung mit Fernbedienung, Türgriffe außen Wagenfarbe, Leseleuchten vorn (2), Steckdose (12V-Anschluß) in Mittelkonsole, Isofix-Aufnahmen für Kindersitz an Rücksitz, Anti-Blockier-System (ABS), Bremsassistent, Feststellbremse manuell, Stahlfelgen 6,5x16, Reifen-Reparaturkit, Lenkrad (Leder), Lenksäule (Lenkrad) verstellbar, Servolenkung geschwindigkeitsabhängig, Elektron. Traktionskontrolle, Elektron. Stabilitäts-Programm (ESP), Schadstoffarm nach Abgasnorm Euro 5, Modellvariante CO2-optimiert, Start/Stop-Anlage, Rußpartikelfilter, Karosserie: 5-türig, Getriebe 6-Gang, Motor 1,7 Ltr. - 81 kW 16V CDTI, Sport-Fahrwerk, Sitz-Funktions-Paket Fahrer, Licht-Paket, Kopfstützen hinten (3-fach), Audiosystem CD 600 IntelliLink MP3 (Radio/CD-Player / Bluetooth)

Nicht reparierte Vorschäden:	Kupplungsschaden!!
Bemerkungen:	rep. Schaden rechte Seite mit Restspuren und erhöhtem Spachtelauftrag Dellen, Kratzer+ typspezifische Anrostungen Lack verwittert
Besichtigungszustand	unzerlegt
Verkehrssicherheit bezogen auf Schadenereignis	nicht fahrfähig

Auftrag

Gemäß Auftrag vom 25.09.2024 wurde eine Bewertung für das Fahrzeug bezogen auf den 26.09.2024 erstellt.

Besichtigung

Die Besichtigung erfolgte beim Abschleppunternehmen.

Anwesenheit bei der Besichtigung

Bei der Besichtigung des Fahrzeuges war der Werkstattmitarbeiter /-meister anwesend.

Fahrzeugidentität

Zur Datenaufnahme lag der Fahrzeugschein bzw. die Zulassungsbescheinigung Teil I in Kopie vor. Die an der Karosserie angebrachte Fahrzeug-Identifikations-Nummer (FIN) wurde am Fahrzeug abgelesen.

Vorschäden

Der festgestellte, behobene Vorschaden befand sich im

- Bereich der rechten Fahrzeugseite

Unreparierte Vorschäden

Das Fahrzeug weist einen Kupplungsschaden auf und ist nicht fahrfähig.

Das Fahrzeug weist vereinzelte alters-/ nutzungsbedingte Lackschäden auf.

Hinweis auf Lichtbilder

Von den Schäden wurden Lichtbilder erstellt, die dem Originalgutachten beiliegen.

Bild Nr. 001



Bild Nr. 002



Bild Nr. 003



Bild Nr. 004



Bild Nr. 005



Bild Nr. 006



Bild Nr. 007



Bild Nr. 008



Bild Nr. 009



Bild Nr. 010

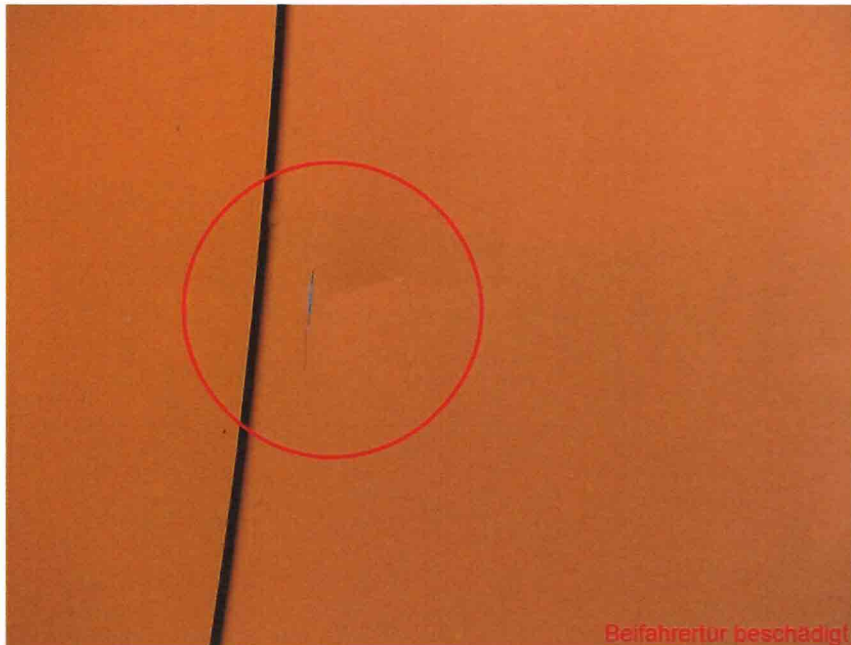


Bild Nr. 011



mangelhafter Lackübergang C-Säule rechts

Bild Nr. 012



Beifahreritur beschädigt

Bild Nr. 013



Bild Nr. 014



Bild Nr. 015



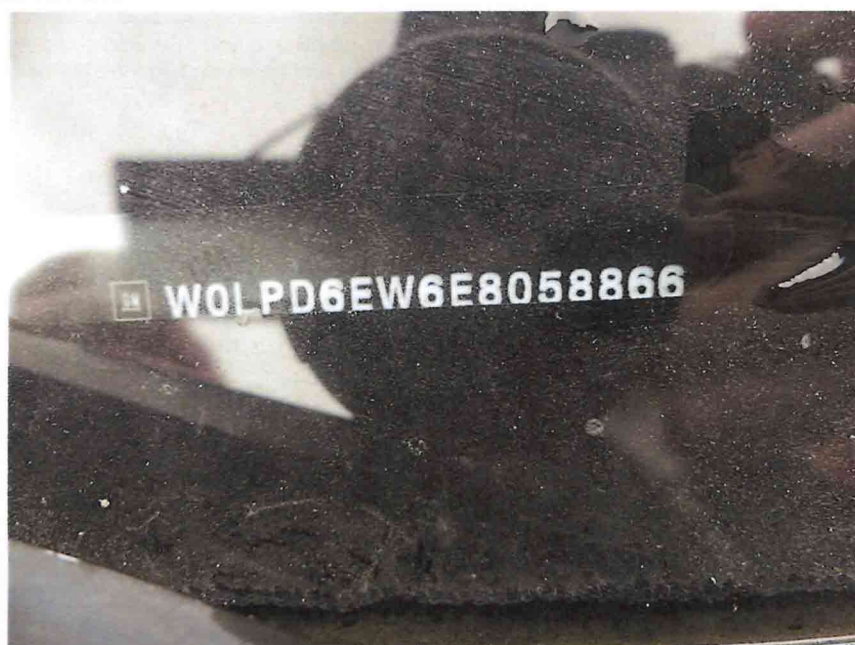
Bild Nr. 016



Bild Nr. 017



Bild Nr. 018





Gebrauchtfahrzeug-Bewertung (nach DAT-System)

Fahrzeugdaten

Hersteller	Opel		
Modell	Astra J Lim. 5-trg. (12.2009->), 1.7 CDTI, Edition ecoFlex Start/Stop CO2 99g, 2012 - 2014		
Amtl. Kennzeichen	PL-SB 32	Besichtigungsdatum	
Vorgangsname		Farbe	Sonderfarben
Anzahl Halter	1	DAT Europa-Code®	01 650 125 007 0012 DE015 5334
Erstzulassung / HU	11.06.2014 / 04.2025	KBA-Schlüssel	0035/AXQ
Laufleistung (abgelesen)	199.226 km	Aufbau	Lim. Schrägheck
VIN	WOLPD6EW6E8058866	Sitzplätze / Türen	5 / 5
Leistung	81 kW / 110 PS	Schadstoffklasse EU	E5
Hubraum	1686 ccm	Zustand	normal
Motorart	Diesel	Unfallschaden	unbekannt
Getriebe	Getriebe 6-Gang		

Ausstattungen

Siehe S.2

Bereifung

Montierte Reifen					
Reifen Achse 1	Sava	215/60R16	Zust. Achse 1/Sich.-Kz.	5,0/	5,0 mm/--
Reifen Achse 2	Sava	215/60R16	Zust. Achse 2/Sich.-Kz.	5,0/	5,0 mm/--

Bewertung

Auf Basis der Marktbeobachtung der Deutsche Automobil Treuhand GmbH und unter Berücksichtigung der mitbewerteten Ausstattungen sowie der angegebenen wertbeeinflussenden Faktoren ermitteln sich folgende Werte:

Händlerereinkaufswert **2.925,00 EUR**

Händlerverkaufswert **4.000,00 EUR**

(Anwendung der Differenzbesteuerung nach §25a UStG)

Besteuerungsart: Differenzbesteuerung

Wertfeststellung am 27.09.2024 zum 26.09.2024

Datenstand

09/2024



Bezeichnung
Amtl. Kennzeichen **PL-SB 32**
Fahrzeug-Ident.Nr **WOLPD6EW6E8058866**

Besichtigungsdatum
DAT Europa-Code® **01 650 125 007 0012 DE015 5334**
KBA-Schlüssel **0035/AXQ**

Ausstattungen

Serienausstattung

- > Airbag Beifahrerseite abschaltbar
- > Airbag Fahrer-/Beifahrerseite
- > Aktive Kopfstützen vorn
- > Anti-Blockier-System (ABS)
- > Außenspiegel elektr. verstell- und heizbar
- > Außenspiegel Wagenfarbe
- > Bordcomputer
 - Check-Control-System
- > Bremsassistent
- > Drehzahlmesser
- > ecoFLEX-Paket
- > Elektrische Schnellheizung (Quickheat)
- > Elektron. Stabilitäts-Programm (ESP)
- > Elektron. Traktionskontrolle
- > Fensterheber elektrisch vorn + hinten
- > Feststellbremse manuell
- > Getriebe 6-Gang
- > Heckscheibe heizbar
- > Heckscheibenwischer
- > Innenausstattung: Dekorleisten Dolomit hellgrau
- > Innenraumfilter: Pollenfilter
- > Isofix-Aufnahmen für Kindersitz an Rücksitz
- > Karosserie: 5-türig
- > Klimaanlage
- > Komfortsitze vorn
- > Kopf-Airbag-System
- > Laderaumabdeckung
- > Lenkrad (Leder)
 - Audiobedienung am Lenkrad, Geschwindigkeits-Regelanlage (Tempomat)
- > Lenksäule (Lenkrad) verstellbar
- > Leseleuchten vorn (2)
- > Leuchtweitenregelung
- > Modellpflege
- > Modellvariante CO2-optimiert
 - Tagfahrlicht LED, Tagfahrlicht
- > Motor 1,7 Ltr. - 81 kW 16V CDTI
- > Nebelschlussleuchte
- > Parkpilotsystem hinten
- > Reifen-Reparaturkit
- > Reifendruck-Kontrollsystem
- > Rußpartikelfilter
- > Rücksitz geteilt / klappbar
- > Schadstoffarm nach Abgasnorm Euro 5
- > Seitenairbag vorn
- > Servolenkung geschwindigkeitsabhängig
- > Sitzbelegungserkennung für Airbag Beifahrerseite
- > Sitzbezug / Polsterung: Stoff
- > Stahlfelgen 6,5x16
- > Start/Stop-Anlage
- > Steckdose (12V-Anschluß) in Mittelkonsole
- > Türgriffe außen Wagenfarbe

- > Wärmeschutzverglasung
- > Zentralverriegelung mit Fernbedienung

Sonderausstattung

- > Audiosystem CD 600 IntelliLink MP3 (Radio/CD-Player / Bluetooth)
 - Audiobedienung am Lenkrad, Freisprecheinrichtung Bluetooth
- > Kopfstützen hinten (3-fach)
- > Licht-Paket
 - Leseleuchten im Fond, Sonnenblenden mit Spiegel (beleuchtet)
- > Sitz-Funktions-Paket Fahrer
 - Sitz vorn links höhenverstellbar, Sitzneigungsverstellung vorn links, Lendenwirbelstütze Sitz vorn links, elektr. verstellbar
- > Sport-Fahrwerk

Bezeichnung		Besichtigungsdatum	
Amtl. Kennzeichen	PL-SB 32	DAT Europa-Code®	01 650 125 007 0012 DE015 5334
Fahrzeug-Ident.Nr	WOLPD6EW6E8058866	KBA-Schlüssel	0035/AXQ

Bemerkungen

Kupplungsschaden!!
rep. Schaden rechte Seite mit Restspuren und erhöhtem Spachtelauftrag
Dellen, Kratzer+ typspezifische Anrostungen
Lack verwittert

