

Thiele GmbH & Co. KG - Rothenburger Str. 245 - 90439 Nürnberg



Regulierung/Bewertung von Kraftfahrzeugen  
 Oldtimerbewertung nach Classic Data  
 Technisches Gutachten  
 Fachkundige für Elektrofahrräder  
 Hauptbüro:  
 Rothenburger Straße 245  
 90429 Nürnberg  
 Niederlassung:  
 Nürnberger Straße 40  
 91231 Weißenburg

Kfz-Sachverständigenbüro Thiele  
 GmbH & Co. KG  
 Sitz und Registergericht in Nürnberg  
 HRG: 17060  
 Persönlich haftende Gesellschafterin:  
 Obst & Leykorn Verwaltung-GmbH  
 Sitz und Registergericht in Nürnberg  
 HRG: 31231  
 Geschäftsführer: Konstantin Thiele  
 Sitz in Nürnberg  
 IBAN: DE 98 2625 0101 0010 1090  
 BIC: 5508077000

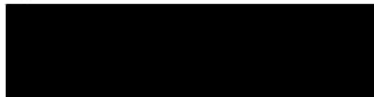
# Gutachten

## Fahrzeugbewertung

Nr.: **72368**  
 Datum: **22.10.2024**  
 Seiten: **05**  
 Fotos: **25**

Amtliches Kennzeichen  
 Fahrzeughalter

-/-



Auftrag vom / durch  
 Auftragserteilung erfolgte

10.10.2024 / Hauptzollamt  
 Telefonisch

Besichtigungsdatum  
 Besichtigungsort  
 Sachverständiger

15.10.2024  
 Hauptzollamt, 90451 Nürnberg  
 Stefan Krebs Kfz-Techniker-Meister

<b>Händlereinkaufswert (inkl. 19,00% MwSt.)</b>	<b>EUR</b>	<b>1.200,00</b>
---	------------	-----------------

### Technische Daten

Amtliches Kennzeichen	-/-
Fahrzeugart	Lkw
Aufbau	Transporter
Hersteller	VW
Modell / Typ	Crafter 35 TDI
Schlüssel-Nr.	0603/BEU
Fz-Ident-Nr.	WV1ZZZ2EZD6004613
Motor	Diesel
Leistung / Hubraum	80 kW / 1968 ccm
Leermasse / Zul. Gesamtmasse / Nutzlast	1985 kg / 3500 kg / 1515 kg
Sitzplätze	2
Baujahr	2012 (Lt. KFZ-Zulassung)
Erstzulassung / Letzte Zulassung	19.07.2012 / 05.05.2022
Nächste HU	05.2025
Tachostand	330.989 km / abgelesen
Gesamtlauflistung	330.989 km / Dto.
Farbe	tornadorot (Zweischicht-Uni)
Bereifung	235/65 R16 GJ
Reifenzustand	VL: 6MM/VR: 6MM / HL: 6MM/HR: 6MM
Allgemeinzustand	Schlecht gepflegt

### Reparierte Vorschäden

Keine festgestellt

### Nicht reparierte Vorschäden

Siehe Zustandsbeschreibung

### Ausstattung / Zubehör

Ab 02.2012, Dieselpartikelfilter, Haltegriff H, Stabilisator Vorn, Klimaanlage, Verglasung Getoent, Heckscheibe Heizbar, Kinders-Befestigung, Kopfstuetz Verstellb, A-Spiegel Elektrisch, Radio Rcd 2001, Lautsprecher V, Dachantenne, Zusatzbremsleuchte, Sitz V L Verstellbar, Doppelsitzbank Beif, Fenster V L Fahrgast, Fenster V R Fahrgast, Anhaengevorrichtung starr, Hecktueren M Fenster, Generator 180A, Innensp Abblendbar, 1968Ccm 80Kw, Fondraumheizung, Getriebe 6-Gang, Airbag Fahrerseite, Reifen 235/65 R16C, Raeder 6.5 J X 16, Reserverad Stahl, Schiebetuer R, 1.Reihe 3Er-Sitzbank, Verkleid Sperrholz, Holzboden, Radstand 3665Mm, Trittstufe Seitlich, Zul Gesamtgew 3500Kg, Sitzbezeuge Kunstl

### **Auftrag**

Das Fahrzeug wurde zur Beweissicherung in undemontiertem Zustand besichtigt.

### **Fahrzeugdaten / Unterlagen**

Der KFZ-Schein/die Zulassungsbescheinigung Teil I lag bei Besichtigung vor, die Fahrzeug-Identifikationsnummer wurde am Fahrzeug überprüft.

### **Besichtigungsbedingungen**

Das Fahrzeug wurde am Zollamt Hafen in Nürnberg begutachtet.

Am Fahrzeug wurde eine Lackschichtdickenmessung durchgeführt.

Das Fahrzeug war witterungsbedingt verschmutzt.

Eine Prüf- bzw. Probefahrt konnte nicht durchgeführt werden.

Ein Motorlauf konnte nicht durchgeführt werden.

Es lag nur ein Fahrzeugschlüssel vor.

## Zustandsbeschreibung

Fahrzeuggestaltung tiefentladen.

Trotz Starthilfe konnte das Fahrzeug nicht gestartet werden, da der Schlüssel weder im Zündschloss noch in den anderen Schlössern sperrte.

Nur ein Schlüssel vorhanden.

Handsender ohne Funktion.

Schlüsselbart verformt.

Lack matt.

Inspektion fällig.

Bordmappe fehlt.

Unterrostungen Karosserie (siehe Bilder).

Beschädigung an der Karosserie (siehe Bilder).

Spiegel rechts gebrochen.

Innenraum erheblich verschmutzt und beschädigt.

Aufgrund des beschädigten bzw. falschen Fahrzeugschlüssels, ist das Lenkrad-schloss ebenfalls nicht zu entriegeln.

Laderaum erheblich verschmutzt und beschädigt (siehe Bilder).

Das Fahrzeug weist erhebliche Gebrauchsspuren im Innen- und Außenbereich auf.

## Zusammenfassung und Ergebnis

Die auf den 15.10.2024 bezogene Bewertung des vorstehend beschriebenen Fahrzeuges hat unter Berücksichtigung aller wertbeeinflussenden Faktoren zu folgendem Ergebnis geführt :

Händlerereinkaufswert : 1.200,-- Euro (inkl. MwSt.)

### Schlussbemerkung

Das vorliegende Gutachten wurde unparteiisch, nach bestem Wissen und Gewissen erstattet.

Nürnberg, den 22.10.2024

Der Sachverständige



**Foto 1**



**Foto 2**





**Foto 3**



**Foto 4**



**Foto 5**



**Foto 6**





Foto 7



Foto 8



**Foto 9**

Innenraum



**Foto 10**

Innenraum



**Foto 11**

Schlüsselbart verformt

Schlüssel sperrt an  
ALLEN Schlössern inkl.  
Zündschloss nicht.

Handsender ohne  
Funktion



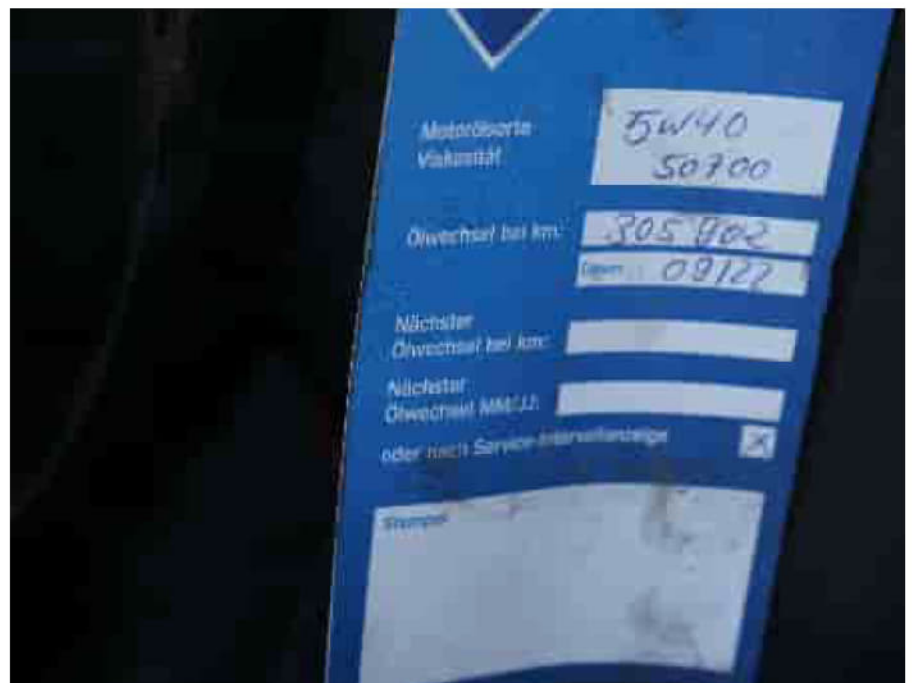
**Foto 12**



Foto 13



Foto 14





**Foto 15**



**Foto 16**





**Foto 17**



**Foto 18**



**Foto 19**



**Foto 20**



**Foto 21**



**Foto 22**



**Foto 23**



**Foto 24**





**Foto 25**

