

Zulassungsbescheinigung Teil I
(Fahrzeugschein)

Nr. COE-K-2-312/18-00016
Europäische Gemeinschaft **D** Bundesrepublik Deutschland
Czechia / Česká republika / Československá republika / Republika Cechy / Republika Slovenska / Republika Poljska / Republika Litovska / Republika Letonija / Republika Estonska / Republika Islandia / Republika Norvegia / Republika Finska / Republika Dänemark / Republika Schweden / Republika Österreich / Republika Ungarn / Republika Slowakei / Republika Tschechien / Republika Polen / Republika Litauen / Republika Letland / Republika Estland / Republika Island / Republika Norwegen / Republika Finnland / Republika Dänemark / Republika Schweden

COE GR 204
GEMEINDE ROSENDAHL
DER BÜRGERMEISTER
CLZ Vertriebsfiliale

HAUPTSTR. 30
48720 ROSENDAHL

08.11.2018

08.11.2018

08.11.2018

08.11.2018

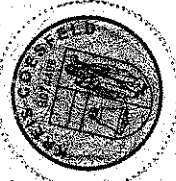
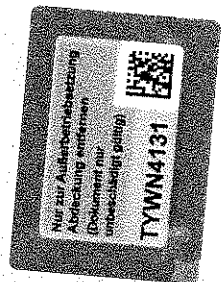
1	13.02.08	0603	AJR027639	2	101	2180	/3500	1139
2	10	0200		3	6140		2090	
3	WV1ZZZ2FZ87007357	9		4	2370-2645	6	2118-2434	
4	VOLKSWAGEN, VW			5		100		
5	2FJE2			6		3200		
6	PD5B1320E			7	1800	2000		3200
7	MAD2EXA7			8	1800	2000		
8				9	81	2625		
9	Crafter			10	2000	750		77
10	VOLKSWAGEN-VW			11	235/65R16C	115/113R		
11	LKW OFFENER KASTEN			12	235/65R16C	115/113R		
12				13				
13	2005/55*2006/51C			14				
14	1999/96/EG;B1.GKL:G1			15				
15	Diesell			16	L768*04			
16	0002	0681	2461	17	25.09.07	K		DL877699
17	VW. AHK lt. EGTG/ABE*1: MW			18				
18	MK 2 ab Tag Erstzul.*S.1: MW			19				
19				20				
20				21				
21				22				
22				23				
23				24				
24				25				
25				26				
26				27				
27				28				
28				29				
29				30				
30				31				
31				32				
32				33				
33				34				
34				35				
35				36				
36				37				
37				38				
38				39				
39				40				
40				41				
41				42				
42				43				
43				44				
44				45				
45				46				
46				47				
47				48				
48				49				
49				50				
50				51				
51				52				
52				53				
53				54				
54				55				
55				56				
56				57				
57				58				
58				59				
59				60				
60				61				
61				62				
62				63				
63				64				
64				65				
65				66				
66				67				
67				68				
68				69				
69				70				
70				71				
71				72				
72				73				
73				74				
74				75				
75				76				
76				77				
77				78				
78				79				
79				80				
80				81				
81				82				
82				83				
83				84				
84				85				
85				86				
86				87				
87				88				
88				89				
89				90				
90				91				
91				92				
92				93				
93				94				
94				95				
95				96				
96				97				
97				98				
98				99				
99				100				

120 MW. 100 MW. 90*Stufe P
MW. 1-7. je nach Ausrüstung*

100
101
102
103
104
105
106
107
108
109
110
111
112
113
114
115
116
117
118
119
120
121
122
123
124
125
126
127
128
129
130
131
132
133
134
135
136
137
138
139
140
141
142
143
144
145
146
147
148
149
150
151
152
153
154
155
156
157
158
159
160
161
162
163
164
165
166
167
168
169
170
171
172
173
174
175
176
177
178
179
180
181
182
183
184
185
186
187
188
189
190
191
192
193
194
195
196
197
198
199
200

100
101
102
103
104
105
106
107
108
109
110
111
112
113
114
115
116
117
118
119
120
121
122
123
124
125
126
127
128
129
130
131
132
133
134
135
136
137
138
139
140
141
142
143
144
145
146
147
148
149
150
151
152
153
154
155
156
157
158
159
160
161
162
163
164
165
166
167
168
169
170
171
172
173
174
175
176
177
178
179
180
181
182
183
184
185
186
187
188
189
190
191
192
193
194
195
196
197
198
199
200

(Müssen für weitere Einreichung zum Bundesamt für Wirtschaftsinformationssysteme (BWS) eingereicht werden)
 Kreis Coesfeld
 10.08.2015
 20.08.2015
 20.08.2015



Kreis Coesfeld
 Der Landrat
 Kfz-Zulassung
 Im Auftrag
 Unterschrift

Zur Beachtung!

Die Angaben müssen künftig, den tatsächlichen Verhältnissen entsprechend, Änderungen sind der zuständigen Zulassungsbehörde nach Maßgabe der für die Fahrzeugzulassung geltenden Vorschriften anzugeben.
 Bei Veränderung des Fahrzeugtyps sind dem Erwerber gegen Empfangsbcheinigung die Zulassungsbescheinigung Teil I und Teil II anzuhängen, die ständig gegenbehalten und ist vom Verkäufer, unverzüglich der Zulassungsbehörde vorzulegen.
 Unterlassung der vorgeschriebenen Meldepflichten (Abmeldung, Umschreibung, Veränderung) kann durch Geldbußen geahndet werden.

Definition der Felder

- B Bescheinigung
- D1 Datum der Erstzulassung des Fahrzeuges
- M1 Masse des Fahrzeuges in kg
- F1 Fahrzeugtyp
- F2 Fahrzeugtyp
- F3 Fahrzeugtyp
- F4 Fahrzeugtyp
- F5 Fahrzeugtyp
- F6 Fahrzeugtyp
- F7 Fahrzeugtyp
- F8 Fahrzeugtyp
- F9 Fahrzeugtyp
- F10 Fahrzeugtyp
- F11 Fahrzeugtyp
- F12 Fahrzeugtyp
- F13 Fahrzeugtyp
- F14 Fahrzeugtyp
- F15 Fahrzeugtyp
- F16 Fahrzeugtyp
- F17 Fahrzeugtyp
- F18 Fahrzeugtyp
- F19 Fahrzeugtyp
- F20 Fahrzeugtyp
- F21 Fahrzeugtyp
- F22 Fahrzeugtyp
- F23 Fahrzeugtyp
- F24 Fahrzeugtyp
- F25 Fahrzeugtyp
- F26 Fahrzeugtyp
- F27 Fahrzeugtyp
- F28 Fahrzeugtyp
- F29 Fahrzeugtyp
- F30 Fahrzeugtyp
- F31 Fahrzeugtyp
- F32 Fahrzeugtyp
- F33 Fahrzeugtyp
- F34 Fahrzeugtyp
- F35 Fahrzeugtyp
- F36 Fahrzeugtyp
- F37 Fahrzeugtyp
- F38 Fahrzeugtyp
- F39 Fahrzeugtyp
- F40 Fahrzeugtyp
- F41 Fahrzeugtyp
- F42 Fahrzeugtyp
- F43 Fahrzeugtyp
- F44 Fahrzeugtyp
- F45 Fahrzeugtyp
- F46 Fahrzeugtyp
- F47 Fahrzeugtyp
- F48 Fahrzeugtyp
- F49 Fahrzeugtyp
- F50 Fahrzeugtyp
- F51 Fahrzeugtyp
- F52 Fahrzeugtyp
- F53 Fahrzeugtyp
- F54 Fahrzeugtyp
- F55 Fahrzeugtyp
- F56 Fahrzeugtyp
- F57 Fahrzeugtyp
- F58 Fahrzeugtyp
- F59 Fahrzeugtyp
- F60 Fahrzeugtyp
- F61 Fahrzeugtyp
- F62 Fahrzeugtyp
- F63 Fahrzeugtyp
- F64 Fahrzeugtyp
- F65 Fahrzeugtyp
- F66 Fahrzeugtyp
- F67 Fahrzeugtyp
- F68 Fahrzeugtyp
- F69 Fahrzeugtyp
- F70 Fahrzeugtyp
- F71 Fahrzeugtyp
- F72 Fahrzeugtyp
- F73 Fahrzeugtyp
- F74 Fahrzeugtyp
- F75 Fahrzeugtyp
- F76 Fahrzeugtyp
- F77 Fahrzeugtyp
- F78 Fahrzeugtyp
- F79 Fahrzeugtyp
- F80 Fahrzeugtyp
- F81 Fahrzeugtyp
- F82 Fahrzeugtyp
- F83 Fahrzeugtyp
- F84 Fahrzeugtyp
- F85 Fahrzeugtyp
- F86 Fahrzeugtyp
- F87 Fahrzeugtyp
- F88 Fahrzeugtyp
- F89 Fahrzeugtyp
- F90 Fahrzeugtyp
- F91 Fahrzeugtyp
- F92 Fahrzeugtyp
- F93 Fahrzeugtyp
- F94 Fahrzeugtyp
- F95 Fahrzeugtyp
- F96 Fahrzeugtyp
- F97 Fahrzeugtyp
- F98 Fahrzeugtyp
- F99 Fahrzeugtyp
- F00 Fahrzeugtyp

- (6) Datum zu X
- (7) Technisch zulässige maximale Achslast/Masse je Achsgruppe in kg
- (8) Achse 1 bis (7,3) Achse 2
- (9) Technische maximale Achslast im Zulassungsmöglichkeit
- (10) Achse 1 bis (8,3) Achse 2
- (11) Anzahl der Antiflutabschlen
- (12) Code zu B 2
- (13) Code zu R
- (14) Rechenwert des Tonnas bei Drehlehrzeugen in m³
- (15) Berechnung der nationalen Emissionsklasse
- (16) Code zu V, S oder (14)
- (17) Code zu V, S oder (14)
- (18) Code zu V, S oder (14)
- (19) Code zu V, S oder (14)
- (20) Code zu V, S oder (14)
- (21) Code zu V, S oder (14)
- (22) Code zu V, S oder (14)

Hinweis: zu Feld (15) bis (19-3)
 Anhang 4 des Anhangs 1
 Die Berechnungen können im Rahmen der gültigen
 Vorschriften und die Änderungen der Zulassung angebracht werden.
 Die Berechnung ist hier für nicht anzuwenden.

ZBL 217463008

www.frauwein.eu