

Oberbergischer Kreis Amt für Rettungsdienst
Reininghauser Str. 7
51643 Gummersbach
Deutschland

Torben Platz
Sachverständiger für
Kraftfahrzeugschäden und
-bewertungen
M: 0171/7575482
E: torben.platz@fsp.de

Fahrzeugwertermittlung

RTW nach DIN EN 1789

Vorgang

1554151



Fahrzeug:

Fahrzeugdaten

Amtliches Kennzeichen:		FIN:	
Fahrzeugart:	Sonderfahrzeuge (RTW nach DIN EN 1789)	Aufbau:	RTW nach DIN EN 1789 und DIN 13500
Hersteller:	Mercedes-Benz	Modell:	Sprinter II Pr 519 CDI BlueTEC Euro 6
Erstzulassung:	16.10.2018	Letztzulassung:	16.10.2018
Nächste HU (Hauptuntersuchung):	10.2024	Anzahl Vorbesitzer:	0
Anzahl Türen:	4	Sitz-/Steh-/Liegeplätze:	4 / - / 1
Emissionsgruppe:	Euro 6	Leistung:	140,0 KW
Hubraum:	2.987 ccm	Antriebsart:	Diesel
Antriebskonzept:	Heckantrieb	Getriebeart:	Automatik
Laufleistung abgelesen:	280192 km	Laufleistung geschätzt:	280192 km

Farbe außen

Farbe außen: reinweiß

Maße und Gewichte

Fahrzeugaußenmaß - Länge / Breite / Höhe:	6225 mm / 2130 mm / 2400 mm
Laderaum - Länge / Breite / Höhe:	3600 mm / 2130 mm / 400 mm
Zulässiges Gesamtgewicht:	5000,0 kg
Leergewicht:	2325,0 kg
Nutzlast:	2275,0 kg

Serienausstattung Basisfahrzeug

Adaptives Bremslicht, Airbag Fahrerseite, Anti-Blockier-System (ABS), Antriebsart: Heckantrieb, Anzeige für Waschwasserstand, Außenspiegel elektr. verstell- und heizbar, beide, Bremsassistent, Bremssystem mit ABS+ASR, Dachverkleidung im Fahrerhaus, Elektron. Stabilitäts-Programm (ESP), Fahrassistenz-System: Spurhalteassistent, Fensterheber elektrisch 2-fach, Getriebe Automatik GTronic - (7-Stufen), Handschuhfach abschließbar, Karosserie/Aufbau: Pritsche, Kraftstofftank: Haupttank 75 Ltr., Leuchtweitenregelung, LKW-Zulassung, Modellpflege, Motor 3,0 Ltr. - 140 kW CDI KAT, Partikelfilter, Radstand 3665 mm, Reifen 285/65 R16C Super-Single-Bereifung an Hinterachse, Reifen-Reparaturkit mit Kompressor, Schadstoffarm nach Abgasnorm Euro 6, Servolenkung, Sicherheitsgurt-System mit Warnanlage (Fahrerseite), Sitze im Fahrerhaus: Beifahrersitz mit Armlehne, Sitze im Fahrerhaus: Beifahrersitz verstellbar, Sitze im Fahrerhaus: Fahrersitz mit Armlehne, Wartungsintervall-Anzeige Assyst, Wegfahrsperrung, Zentralverriegelung mit Fernbedienung, Zul. Gesamtgewicht 5,0 t, Zwillingsbereifung an 2. Achse / Hinterachse

Sonderausstattung Basisfahrzeug

1 DIN-Schacht vorn unter Dachhimmel, Airbag Beifahrerseite, Anfahrhilfe (Berganfahr-Assistent), Audiosystem Audio 15 (Radio mit Farbdisplay), Außenspiegel ohne integrierter Blinkleuchte, Außentemperaturanzeige, Batterie zusätzlich (verstärkt), Batterietrennschalter 1-polig, Bi-Xenon-Scheinwerfer mit Abbiegelicht, Blinkleuchten vorn seitlich, Dachbedieneinheit mit Lesespot Fahrer-/Beifahrerseite, Einstiegsleuchten, Fahrassistenz-System: Fernlichtassistent, Federung Hinterachse: Luft (VB-Airsuspension), Generator 250 A, Hauptschlüssel zusätzlich, Klimaanlage geregelt (Tempmatik), Komfort öffnen + schliessen mit Infrarot Fernbedienung, Kopf-Airbag-System (Windowbag), Kopf-Schulter-Airbag (Thoraxbag) Fahrer-/Beifahrerseite, Kopf-Schulter-Airbag (Thoraxbag) Fahrerseite, Lenkrad (Lenksäule mech. verstellbar), Lenkrad mit Multifunktion inkl. Reiserechner, Licht- und Regensensor, Motorantrieb vorn mit Träger für zusätzlich Kühlmittel Verdichter, Nebelscheinwerfer, Parametrierbares Sondermodul, Raucher-Paket, Retarder, Rückfahrwarner akustisch (Warnsignal außen), Rückspiegel innen, Rückwand mit Fenster, Scheinwerfer-Reinigungsanlage (SRA), Schmutzfänger vorn, Sitzausstattung: Komfort-Kopfstütze, Beifahrersitz, Sitzausstattung: Komfort-Kopfstütze, Fahrersitz, Sitzbezug / Polsterung: Kunstleder (Fahrerhaus), Sitze im Fahrerhaus: Beifahrersitz Komfort, Sitze im Fahrerhaus: Fahrersitz Komfort, Stabilisator hinten verstärkt, Stabilisator vorn verstärkt, Stoßfänger lackierfähig, Tankgeber für Zusatzheizung, Trennrelais bei Batterie zusätzlich, Vlies-Batterie 95 Ah, Vorbereitung für Zusatzwärmetauscher, Vorderachse verstärkt, Wärmeschutzverglasung (Frontscheibe mit Bandfilter oben), Zusatzheizung (Luft) elektrisch, Zusatzheizung (Warmwasser)

Unterlagen

Zulassungsbescheinigung Teil I:

lag in Kopie vor

Bereifung

montierte Bereifung

Bereifung zulässig:	Ja					
Achse und Seite	Größe	Reifenhersteller	Reifenart	DOT	Felgenart	Profiltiefe
Vorderachse links	205/75 R 16,0	Continental	Winterreifen	-	Stahlfelge	7,0 mm
Vorderachse rechts	205/75 R 16,0	Continental	Winterreifen	-	Stahlfelge	7,0 mm
Hinterachse links außen	205/75 R 16,0	Continental	Winterreifen	-	Stahlfelge	7,0 mm
Hinterachse links innen	205/75 R 16,0	Continental	Winterreifen	-	Stahlfelge	7,0 mm
Hinterachse rechts innen	205/75 R 16,0	Continental	Winterreifen	-	Stahlfelge	7,0 mm
Hinterachse rechts außen	205/75 R 16,0	Continental	Winterreifen	-	Stahlfelge	7,0 mm

Vorschäden

reparierte Vorschäden:

Frontschaden

nicht reparierte Vorschäden:

Kofferaufbau diverse Kratzer und Dellen
Seitenmarkierungsleuchte weggerissen
Kofferfachtür Rahmen deformiert
Heckportal verkratzt und angestoßen
Hecktüren Kratzer und leichte Deformation
Scheinwerfer vorne verkratzt
Stoßfänger vorne verkratzt und leicht deformiert
Türdichtung vorne gerissen
Innenraum Abnutzungsspuren
Service fällig
ASE Rammschutz angestoßen und verkratzt

Gutachterliche Stellungnahme

Aufgabenstellung

Gemäß Auftrag vom 24.06.2024 soll ein Wertgutachten erstellt werden.

Allgemeinzustand

Der Allgemeinzustand war zum Zeitpunkt der Besichtigung gepflegt.

Fahrzeugidentifizierung

Die Fahrzeug-Identifizierungsnummer wurde am Objekt abgelesen und die Übereinstimmung mit den eingesehenen fahrzeugspezifischen Unterlagen festgestellt.

Besichtigungsbedingungen

Zur Untersuchung des Fahrzeuges stand kein Hubmittel zur Verfügung.

Das Fahrzeug war zum Zeitpunkt der Besichtigung gereinigt.

Fahrprobe / Funktionsprüfung Antrieb

Eine Fahrprobe mit dem in Rede stehenden Fahrzeug wurde nicht durchgeführt.

Es wurde ein Probelauf der Antriebsmaschine des in Rede stehenden Fahrzeuges durchgeführt.

Verkehrssicherheit

Eine Beeinträchtigung der Verkehrssicherheit wurde nicht festgestellt.

Werterhaltende / werterhöhende Reparaturen

Dem Sachverständigen lagen keine Informationen über werterhöhende bzw. werterhaltende Reparaturaufwendungen vor.

Vorschäden

Am Fahrzeug wurde ein sach- und fachgerecht reparierter Vorschaden festgestellt. Im Wesentlichen wurden bei der Reparatur des Vorschadens folgende Fahrzeugteile erneuert bzw. instandgesetzt:
Frontschaden

Am Fahrzeug wurden nicht reparierte Vorschäden festgestellt. Im Wesentlichen waren die folgenden Fahrzeugteile bereits vor Eintritt des aktuellen Schadenereignisses beschädigt:

Kofferaufbau diverse Kratzer und Dellen
Seitenmarkierungsleuchte weggerissen
Kofferfachtür Rahmen deformiert
Heckportal verkratzt und angestoßen
Hecktüren Kratzer und leichte Deformation
Scheinwerfer vorne verkratzt
Stoßfänger vorne verkratzt und leicht deformiert
Türdichtung vorne gerissen
Innenraum Abnutzungsspuren
Service fällig
ASE Rammschutz angestoßen und verkratzt

Wertrelevante Informationen

Im ausgewiesenen Fahrzeugwert wurde die auf dem Fahrzeug befindliche einsatztaktische Beladung / Medizintechnik berücksichtigt.

Ergänzende Hinweise

Für die Empfänger dieses Gutachtens ist eine Weiterleitung personenbezogener Daten an Dritte nur zulässig, soweit sämtliche datenschutzrechtliche Vorschriften eingehalten werden, insbesondere keine personenbezogenen Daten unter Missachtung der europäischen Datenschutzgrundverordnung gespeichert werden. Die beigefügten Lichtbilder sind urheberrechtlich geschützt. Eine Vervielfältigung, öffentliche Zugänglichmachung oder sonstige Nutzung ist nur mit ausdrücklicher Genehmigung des Sachverständigen zulässig.

Schlusswort

Die Dienstleistung "Fahrzeugwertermittlung" wurde durch den Sachverständigen unparteiisch, nach bestem Wissen und Gewissen erstellt.

Torben Platz

Sachverständiger für Kraftfahrzeugschäden und -bewertungen

Gummersbach, den 23.09.2024

Das Dokument umfasst 7 Seiten und 22 Lichtbilder in einer Lichtbildanlage.

Das Dokument wurde elektronisch erstellt und unterzeichnet.

Lichtbildanlage

Die Lichtbildanlage enthält 22 Fotos

Dokumentnummer:

Amtliches Kennzeichen:

Fahrzeugidentifikationsnummer:



Bild 1: Frontdiagonale links



Bild 2: Frontdiagonale rechts



Bild 3: Heckdiagonale links



Bild 4: Heckdiagonale rechts



Bild 5: VIN, Fahrgestellnummer



Bild 6: Tacho



Bild 7



Bild 8



Bild 9



Bild 10



Bild 11



Bild 12



Bild 13



Bild 14



Bild 15



Bild 16



Bild 17

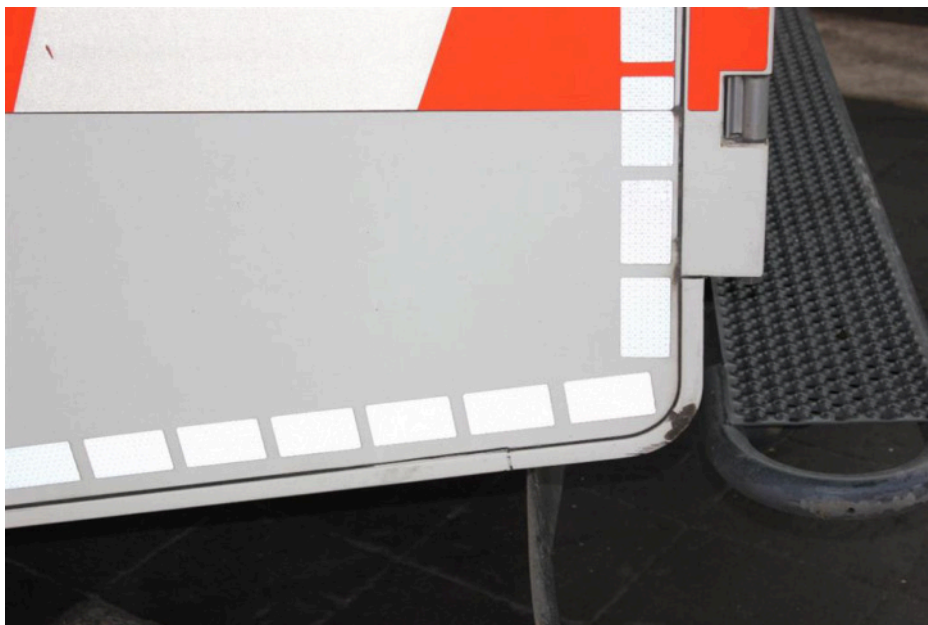


Bild 18



Bild 19



Bild 20



Bild 21



Bild 22