

Oberbergischer Kreis Amt für Rettungsdienst
Reininghauser Str. 7
51643 Gummersbach
Deutschland

Torben Platz
Sachverständiger für
Kraftfahrzeugschäden und
-bewertungen
M: 0171/7575482
E: torben.platz@fsp.de

Fahrzeugwertermittlung

KTW nach DIN EN 1789

Vorgang

1554157



Fahrzeug:

GM-KV 6610 / WDB9066331P118803

Fahrzeugdaten

Amtliches Kennzeichen:	GM-KV 6610	FIN:	WDB9066331P118803
Fahrzeugart:	Sonderfahrzeuge (KTW nach DIN EN 1789)	Aufbau:	Impfmobil
Hersteller:	Mercedes-Benz	Modell:	Sprinter II HKa 316 CDI BlueTEC Euro 6
Erstzulassung:	19.03.2015	Letztzulassung:	19.03.2015
Anzahl Vorbesitzer:	0	Anzahl Türen:	4
Sitz-/Steh-/Liegeplätze:	3 / - / -	Emissionsgruppe:	Euro 6
Leistung:	120,0 KW	Hubraum:	2.143 ccm
Antriebsart:	Diesel	Antriebskonzept:	Heckantrieb
Getriebeart:	Automatik	Laufleistung abgelesen:	216141 km
Laufleistung geschätzt:	216141 km		

Farbe außen

Farbe außen: reinweiß

Maße und Gewichte

Fahrzeugaußenmaß - Länge / Breite / Höhe:	5926 mm / 1993 mm / 2820 mm
Laderaum - Länge / Breite / Höhe:	3265 mm / 1780 mm / 1820 mm
Zulässiges Gesamtgewicht:	3500,0 kg
Leergewicht:	2095,0 kg
Nutzlast:	1405,0 kg

Serienausstattung Basisfahrzeug

3. Bremsleuchte, Adaptives Bremslicht, Airbag Fahrerseite, Anti-Blockier-System (ABS), Antriebsart: Heckantrieb, Anzeige für Waschwasserstand, Außenspiegel elektr. verstell- und heizbar, beide, Außenspiegel mit integrierter Blinkleuchte, Bremsassistent, Bremssystem mit ABS+ASR, Dachverkleidung im Fahrerhaus, Elektron. Stabilitäts-Programm (ESP), Fensterheber elektrisch 2-fach, Getriebe Automatik GTronic - (7-Stufen), Handschuhfach abschließbar, Karosserie/Aufbau: Kasten Hochraum, Kindersicherung, Laderaumtrennwand durchgehend, Lastenverankerung / Verzurrösen, Leuchtweitenregelung, Modellpflege, Motor 2,1 Ltr. - 120 kW CDI KAT, Partikelfilter, Radstand 3665 mm, Raucher-Paket, Reifen-Reparaturkit mit Kompressor, Schadstoffarm nach Abgasnorm Euro 6, Schiebetür Lade-/Fahrgastraum rechts, Servolenkung, Sicherheitsgurt-System mit Warnanlage (Fahrerseite), Sitzbezug / Polsterung: Stoff Lima, Sitze im Fahrerhaus: Beifahrersitz mit Armlehne, Sitze im Fahrerhaus: Fahrersitz mit Armlehne, Stahlfelgen 6,5x16, Wärmeschutzverglasung, Wartungsintervall-Anzeige Assyst, Wegfahrsperrung, Zentralverriegelung mit Fernbedienung, Zul. Gesamtgewicht 3,50 t

Sonderausstattung Basisfahrzeug

1 DIN-Schacht vorn unter Dachhimmel, Airbag Beifahrerseite, Anfahrhilfe (Berganfahr-Assistent), Audiosystem Audio 10 (Radio mit CD-Player), Außenspiegel ohne integrierter Blinkleuchte, Außentemperaturanzeige, Batterie zusätzlich (verstärkt), Batterietrennschalter 1-polig, Bi-Xenon-Scheinwerfer mit Abbiegelicht, Blinkleuchten vorn seitlich, Dachbedieneinheit mit Lesespot Fahrer-/Beifahrerseite, Einstiegsleuchten, Fenster für hintere Türen in Schwarzglas, Fenster im Lade-/FG-Raum: - feststehend, hinten links, Fenster im Lade-/FG-Raum: - feststehend, hinten rechts, Fenster im Lade-/FG-Raum: - feststehend, vorn links, Fenster im Lade-/FG-Raum: - schiebbar, vorn rechts, Generator 250 A, Heckscheibe heizbar, Hecktür (Öffnungswinkel 270 Grad), Klimaanlage geregelt (Tempmatik), Kopf-Airbag-System (Windowbag), Kopf-Schulter-Airbag (Thoraxbag) Fahrer-/Beifahrerseite, Kopf-Schulter-Airbag (Thoraxbag) Fahrerseite, Kraftstofftank: Haupttank 100 Ltr., Kühlergrill lackiert, Lenkrad (Lenksäule mech. verstellbar), Lenkrad mit Multifunktion inkl. Reiserechner, Nebelscheinwerfer, Parametrierbares Sondermodul, Rückfahrwarner akustisch (Warnsignal außen), Rückspiegel innen, Scheinwerfer-Reinigungsanlage (SRA), Sitzausstattung: Komfort-Kopfstütze, Beifahrersitz, Sitzausstattung: Komfort-Kopfstütze, Fahrersitz, Sitze im Fahrerhaus: Beifahrersitz Komfort, Sitze im Fahrerhaus: Fahrersitz Komfort, Stabilisator hinten, Stabilisator vorn verstärkt, Stoßdämpfer verstärkt, Stoßfänger lackierfähig, Tankgeber für Zusatzheizung, Trennrelais bei Batterie zusätzlich, Vlies-Batterie 95 Ah, Vorbereitung für Zusatzwärmetauscher, Zusatzheizung (Luft) elektrisch, Zusatzheizung (Warmwasser), Zuziehhilfe Schiebetür rechts

Unterlagen

Zulassungsbescheinigung Teil I:

lag in Kopie vor

Bereifung

montierte Bereifung

Achse und Seite	Größe	Reifenhersteller	Reifenart	DOT	Felgenart	Profiltiefe
Vorderachse links	235/65 R 16,0	Bridgestone	Sommerreifen	-	Stahlfelge	5,0 mm
Vorderachse rechts	235/65 R 16,0	Bridgestone	Sommerreifen	-	Stahlfelge	5,0 mm
Hinterachse links	235/65 R 16,0	Bridgestone	Sommerreifen	-	Stahlfelge	5,0 mm
Hinterachse rechts	235/65 R 16,0	Bridgestone	Sommerreifen	-	Stahlfelge	5,0 mm

Vorschäden

reparierte Vorschäden:

Frontschaden
Seitenschaden

nicht reparierte Vorschäden:

Stoßfänger hinten Kratzer und leicht deformiert
Tür vorne rechts Kratzer
Seitenwand links leicht deformiert und verkratzt
Schiebetür rechts leicht deformiert und verkratzt
Kotflügel vorne rechts leicht deformiert und verkratzt
Motorhaube leicht deformiert und verkratzt
Türdichtung vorne rechts gerissen
Service fällig

Gutachterliche Stellungnahme

Aufgabenstellung

Gemäß Auftrag vom 24.06.2024 soll ein Wertgutachten erstellt werden.

Allgemeinzustand

Der Allgemeinzustand war zum Zeitpunkt der Besichtigung gepflegt.

Fahrzeugidentifizierung

Die Fahrzeug-Identifizierungsnummer WDB9066331P118803 wurde am Objekt abgelesen und die Übereinstimmung mit den eingesehenen fahrzeugspezifischen Unterlagen festgestellt.

Besichtigungsbedingungen

Zur Untersuchung des Fahrzeuges stand kein Hubmittel zur Verfügung.

Das Fahrzeug war zum Zeitpunkt der Besichtigung gereinigt.

Fahrprobe / Funktionsprüfung Antrieb

Eine Fahrprobe mit dem in Rede stehenden Fahrzeug wurde nicht durchgeführt.

Es wurde ein Probelauf der Antriebsmaschine des in Rede stehenden Fahrzeuges durchgeführt.

Verkehrssicherheit

Eine Beeinträchtigung der Verkehrssicherheit wurde nicht festgestellt.

Werterhaltende / werterhöhende Reparaturen

Dem Sachverständigen lagen keine Informationen über werterhöhende bzw. werterhaltende Reparaturaufwendungen vor.

Vorschäden

Am Fahrzeug wurde ein sach- und fachgerecht reparierter Vorschaden festgestellt. Im Wesentlichen wurden bei der Reparatur des Vorschadens folgende Fahrzeugteile erneuert bzw. instandgesetzt:

Frontschaden
Seitenschaden

Am Fahrzeug wurden nicht reparierte Vorschäden festgestellt. Im Wesentlichen waren die folgenden Fahrzeugteile bereits vor Eintritt des aktuellen Schadenereignisses beschädigt:

Stoßfänger hinten Kratzer und leicht deformiert
Tür vorne rechts Kratzer
Seitenwand links leicht deformiert und verkratzt
Schiebetür rechts leicht deformiert und verkratzt
Kotflügel vorne rechts leicht deformiert und verkratzt
Motorhaube leicht deformiert und verkratzt
Türdichtung vorne rechts gerissen
Service fällig

Wertrelevante Informationen

Im ausgewiesenen Fahrzeugwert wurde keine einsatztaktische Beladung / Medizintechnik berücksichtigt.

Ergänzende Hinweise

Für die Empfänger dieses Gutachtens ist eine Weiterleitung personenbezogener Daten an Dritte nur zulässig, soweit sämtliche datenschutzrechtliche Vorschriften eingehalten werden, insbesondere keine personenbezogenen Daten unter Missachtung der europäischen Datenschutzgrundverordnung gespeichert werden. Die beigefügten Lichtbilder sind urheberrechtlich geschützt. Eine Vervielfältigung, öffentliche Zugänglichmachung oder sonstige Nutzung ist nur mit ausdrücklicher Genehmigung des Sachverständigen zulässig.

Schlusswort

Die Dienstleistung "Fahrzeugwertermittlung" wurde durch den Sachverständigen unparteiisch, nach bestem Wissen und Gewissen erstellt.

Torben Platz

Sachverständiger für Kraftfahrzeugschäden und -bewertungen

Gummersbach, den 23.09.2024

Das Dokument umfasst 7 Seiten und 19 Lichtbilder in einer Lichtbildanlage.

Das Dokument wurde elektronisch erstellt und unterzeichnet.

Lichtbildanlage

Die Lichtbildanlage enthält 19 Fotos

Dokumentnummer:

1554157

Amtliches Kennzeichen:

Fahrzeugidentifikationsnummer:



Bild 1: Frontdiagonale rechts



Bild 2: Heckdiagonale links



Bild 3: VIN, Fahrgestellnummer



Bild 4: Tacho



Bild 5



Bild 6



Bild 7

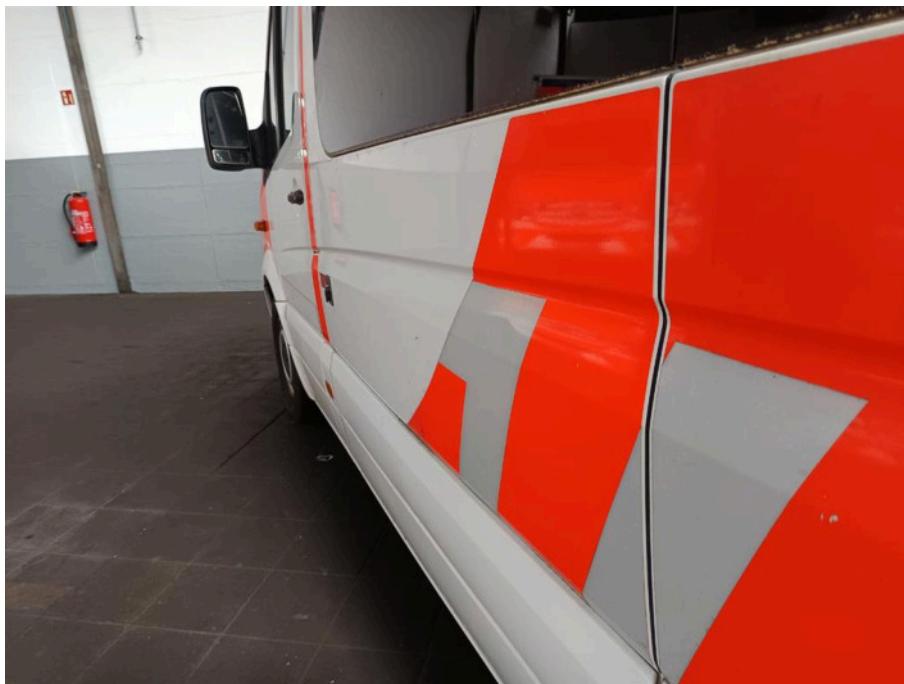


Bild 8



Bild 9

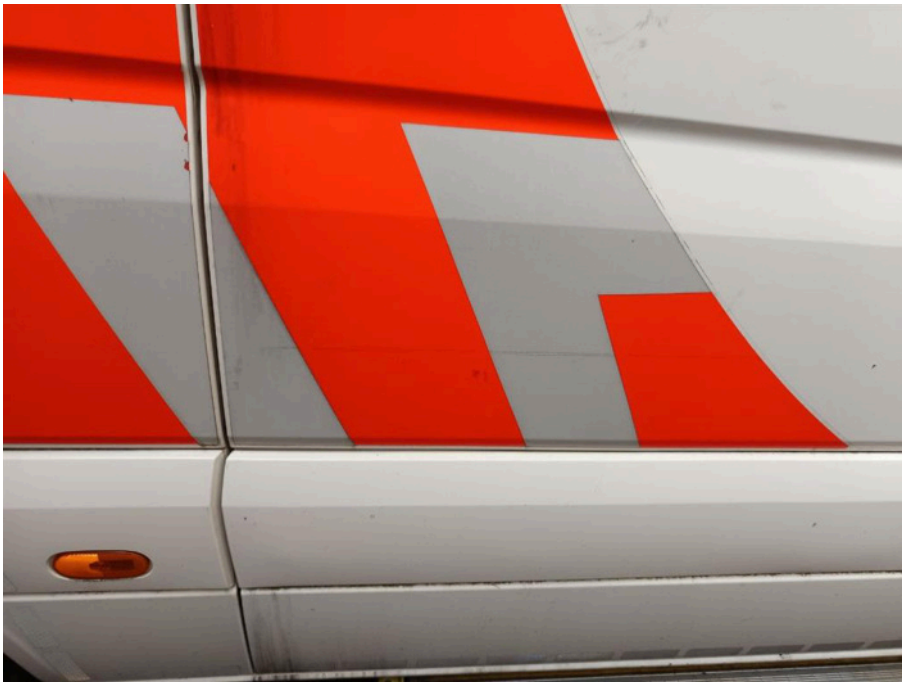


Bild 10



Bild 11



Bild 12



Bild 13



Bild 14



Bild 15



Bild 16



Bild 17



Bild 18



Bild 19