

DEKRA-Nr:

vom 27.07.2024

DEKRA Automobil GmbH

DEKRA Automobil GmbH

Polizeipräsidium Trier Trier
Salvianstr. 9
54290 Trier

Bewertungsgutachten

Kennzeichen**FIN WMW51DH0X02U36323**

Auftraggeber	Polizeipräsidium Trier Trier, Salvianstr. 9, 54290 Trier
für Auftrag vom	26.07.2024, per e-Mail durch
Besichtigung	26.07.2024 um 14:15 Uhr Autohilfe Buschmann, Ottostr. 3, 54294 Trier

Zusammenfassung und Ergebnis

Die auf den 26.07.2024 bezogene Bewertung des vorstehend beschriebenen Fahrzeuges / Objekts hat auf der Basis der gültigen Marktbeobachtung der DAT Deutschland sowie unter Berücksichtigung aller sonstigen wertbeeinflussenden Faktoren zu folgendem Ergebnis geführt.

	ohne MwSt.	mit 19% MwSt.
Händlerverkaufspreis (bei Regelbesteuerung)	18.352,94 EUR	21.840,00 EUR

DEKRA-Nr:

vom 27.07.2024

Auftrag

Entsprechend Ihres Auftrages vom 26.07.2024 wurde ein Bewertungsgutachten zum Händlereinkaufswert erstellt. Die Auftragserteilung erfolgte per e-Mail, durch i. Auftragsgemäß erfolgt die Bewertung zum Stichtag 26.07.2024.

Besichtigung

Die Besichtigung erfolgte am 26.07.2024 um 14:15 Uhr durch bei Autohilfe Buschmann, Ottostr. 3, 54294 Trier, ohne Anwesenheit einer bevollmächtigten Person.

Das Fahrzeug wurde zum Zeitpunkt der Besichtigung in einem nicht gereinigten Zustand vorgefunden. Das Fahrzeug wurde von oben besichtigt. Eine Besichtigung von unten war zum Besichtigungszeitpunkt nicht möglich. Bei der Besichtigung konnte keine Fahrprobe durchgeführt werden. Folglich sind Mängel bzw. Schäden, die nur bei einer Fahrprobe feststellbar sind, nicht berücksichtigt. Im Rahmen der Fahrzeugbesichtigung wurde ein Probelauf des Motors durchgeführt. Der Fehlerspeicher war zum Besichtigungszeitpunkt nicht ausgelesen. Abgasrelevante Baugruppen wurden messtechnisch nicht überprüft. Folglich wurden Mängel, die nur bei einer Abgasuntersuchung feststellbar sind, nicht berücksichtigt.

Die abgelesene Fz.-Identnummer wurde mit den zur Verfügung stehenden Unterlagen verglichen. Von dem Fahrzeug / Objekt wurden digitale Fotos gefertigt.
Bei der Besichtigung wurden folgende Schlüssel vorgelegt:
1 Hauptschlüssel.

Bezugsgrundlagen

Originale Fahrzeug- / Objektdokumente lagen nicht vor. Die Fahrzeug- / Objektdaten wurden anhand der vorgelegten Unterlagen ermittelt.

Für die Bearbeitung des Vorganges standen folgende Unterlagen zur Verfügung:
- Aktenauszug

- Zum Zeitpunkt der Besichtigung lag keine Ausstattungsliste vor, die Sonderausstattung konnte daher nicht überprüft werden.

Auf durchgeführte bzw. ausstehende Reparaturen wird unter dem Punkt "Zustandsbeschreibung" eingegangen.

Besonderes

Bei der Lackschichtdickenmessung wurden bei mindestens drei Messungen pro Bauteil Lackschichtdicken von 97 µm bis 141 µm festgestellt.
Es wurde eine optische Überprüfung auf Vorschäden und eine Lackschichtdickenmessung vorgenommen. Die augenscheinliche Überprüfung sowie die Lackschichtdickenmessung ergaben keine Hinweise auf Nachlackierungen, Instandsetzungsarbeiten oder reparierte Vorschäden.
Prüfposition/en: Schadenerweiterung nach Diagnose nicht auszuschließen.

Fahrzeugbeschreibung

Zulassungsfahrer

Kennzeichen:
Tag der Erstzulassung

22.03.2023

DEKRA-Nr:

vom 27.07.2024

Übersichtungsmerkmale

Fälligkeit HU 03 / 2026

Technische Daten

Fahrzeugart	Personenkraftwagen
Hersteller	MINI
Typ / Verkaufsbezeichnung	Mini 3-trg. (F56)(2013->) / Cooper S Classic Trim (EURO 6d)
Aufbauart	Limousine
HSN / TSN	0005 / DFI
Fahrzeug-Ident.-Nr.	WMW51DH0X02U36323
Türen	2
Sitzplätze	4
Farbe (Hersteller)	Midnight schwarz
Lackierung	C4R
Polster / Farbe	Kunstleder / Schwarz
Energiequelle / Kraftstoff	Benzin
Motorart / Zylinderanzahl	Reihenmotor / 4
Leistung / Hubraum	131 kW / 1998 cm ³
Getriebe / Gänge	Automatik / 7
Felgen	Leichtmetall
Km-Stand abgelesen	8.359

Es wird unterstellt, dass die Gesamtlauflistung dem abgelesenen Km-Stand entspricht.

Räder / Reifen

Achse	Reifenbezeichnung	Hersteller/Typ	Art	Profiltiefe
1 links	205 / 45 R 17 88 W	Goodyear / Eagle F1 Asymmetric 3 * FP S /S		6 mm
rechts	205 / 45 R 17 88 W	Goodyear / Eagle F1 Asymmetric 3 * FP S /O		6 mm
2 links	205 / 45 R 17 88 W	Goodyear / Eagle F1 Asymmetric 3 * FP S /O		5 mm
rechts	205 / 45 R 17 88 W	Goodyear / Eagle F1 Asymmetric 3 * FP S /O		5 mm
Pannenset	Füllflasche haltbar bis 05 / 2028			

S/ Sommer; /S Schaden; /F Runflat; /O Original

Serienausstattung

3. Bremsleuchte, Airbag Fahrer-/Beifahrerseite, Ausstattungs-Paket: Premium, Außenspiegel elektr. verstellbar, Classic Trim, Dachhimmel Satellite Grey, Dynamische Bremsleuchte, Dynamische Stabilitäts-Control (DSC), Ersatzteilkatalog Facellif, Fahrassistenz-System: Active Guard (Bremsassistent), Fahrassistenz-System: Driving Assistent, Fahrassistenz-System: Performance Control, Fensterheber elektrisch vorn, Getriebe 7-Gang - Doppelkupplungsgetriebe Sport mit Steptronic, Getränkehalter vorn und hinten, Innenausstattung: Interieur-Oberfläche Piano Black, Isotix-Aufnahmen für Kindersitz, Karosserie: 3-türig, Kopf-Airbag-System hinten, Kopf-Airbag-System vorn, Kurvenbremskontrolle (Corner-Brake-Control, CBC), Lenksäule (Lenkrad) mechan. verstellbar, Leuchtweitenregelung, Metallic-Lackierung Rooftop Grey, Modellpflege (2), Modellvariante CO2-Umfang (Code 1CB), Motor 2,0 Ltr. - 131 kW 16V, Motor 2,0 Ltr. - 131 kW 16V KAT, Multifunktion für Lenkrad, Otto-Partikelfilter (OPF), Reifen 205/45 R17 .W, Schadstoffarm nach Abgasnorm Euro 6d, Schalt-/Wahlhebelgriff Leder, Scheinwerfer LED, Seitenairbag vorn, Service-System: ConnectedDrive Services, Service-System: Remote Services, Servolenkung Servotronic, Sitzausstattung: 4-Sitzer, Sitze vorn mechanisch verstellbar, Start/Stop-Anlage (Funktion), Steuer-AV europäischer Markt (EU spezifisch), Türgriffe innen verchromt, Wartung: Fahrzeug mit Ölserviceintervall 30000 Km / 24 Monate, Zentralverriegelung mit Fernbedienung

DEKRA-Nr:

vom 27.07.2024

Sonderausstattung

Ausstattungs-Paket: Premium Extra, Dach Wagenfarbe, Geschwindigkeits-Regelanlage (Tempomat) mit Bremsfunktion (DCC), LM-Felgen 7x17 (Tentacle Spoke, Black), Lenkrad (Sport Leder Nappa) mit Multifunktion, Reifen-Reparaturset (Mobility-Pack), Sitzbezug / Polsterung: Kunstleder, Sonnenschutzverglasung

Zustandsbeschreibung**Allgemeinzustand und Wertung**

Abgesehen von den beschriebenen Schäden/Mängeln weist das Fahrzeug/Objekt einen, bezogen auf Alter und Nutzung, üblichen Gesamtzustand auf. Auf Grund von Fahrzeugalter / Laufleistung ist noch keine Wartung notwendig. Nächste Wartung am 03 / 2025. Zum Zeitpunkt der Besichtigung verbleiben bis zur nächsten Wartung 18.000 km.

Nicht akzeptierter Zustand / Ausstehende Reparaturen**Bezeichnung des Schadens / Rep.-Weg**

Felge vorne rechts verschürft mit Materialabtrag, erneuern (Bild 7, 8); Felge vorne links verschürft mit Materialabtrag, erneuern (Bild 11, 12); Stoßängerverkleidung hinten verschürft und gestaucht - Instandsetzen, prüfen und Befund festlegen, Schadenerweiterung möglich (Bild 14, 15); Radlaufverkleidung hinten links verschürft, erneuern (Bild 22); Felge hinten rechts verschürft mit Materialabtrag, erneuern (Bild 9, 10); Tür vorne links Türkante, Lackabplatzer, smart repair (Bild 21); Tür vorne rechts Türkante, Lackabplatzer, smart repair (Bild 20); Innenraum, verschmutzt, reinigen (Bild 17, 18, 19); Außenspiegel rechts Lackierung, verschrammt, lackieren (Bild 16); Lackvorbereitung;

Abwechslender Zustand / Gebrauchsspuren

Windschutzscheibe weist oberflächliche Glasabsplitterungen ohne Rissbildung auf, (Bild 25).

Fehlbau/Gefälle

Hutablage und Ladeboden, Antennenstab

Schlusswort

Dieses Bewertungsgutachten wurde unparteiisch und nach bestem Wissen und Gewissen erstellt.

Der Sachverständige

Im Rahmen einer Weitergabe oder Veröffentlichung dieses Dokuments, sind die allgemein gültigen datenschutzrechtlichen Grundsätze, insbesondere hinsichtlich der Anonymisierung personenbezogener Daten, zwingend einzuhalten.

Anlagen

Fotoanlage

Dieses Dokument wurde elektronisch gefertigt und ist auch ohne Unterschrift gültig.



Bild 1 : Diagonale vorn



Bild 2 : Diagonale hinten



Bild 3 : Innenraum



Bild 4 : Kombiinstrument

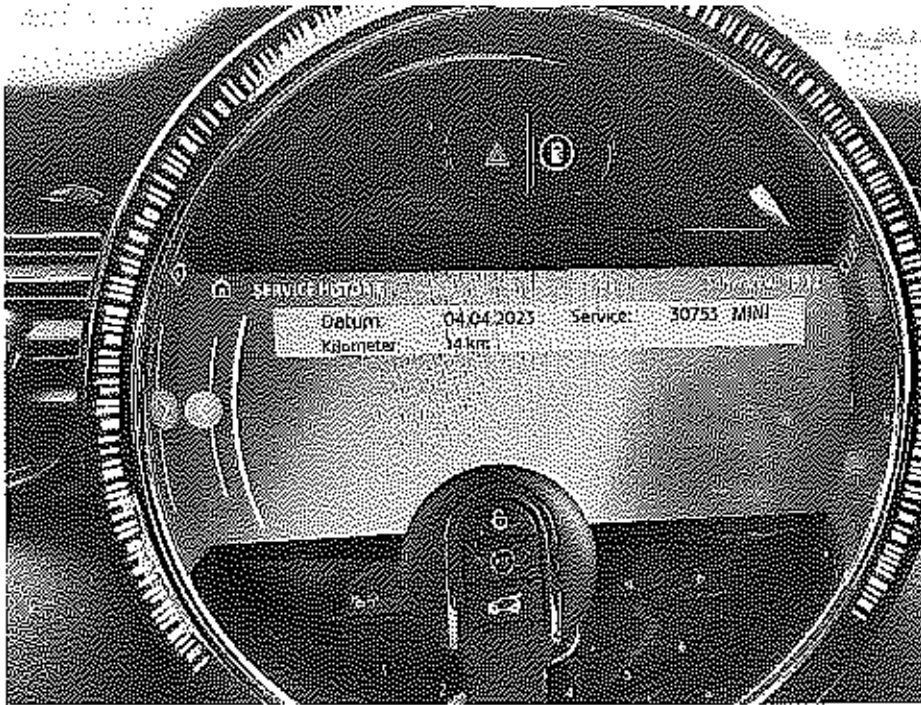


Bild 5 : Fahrzeugschlüssel
Wartungsnachweis

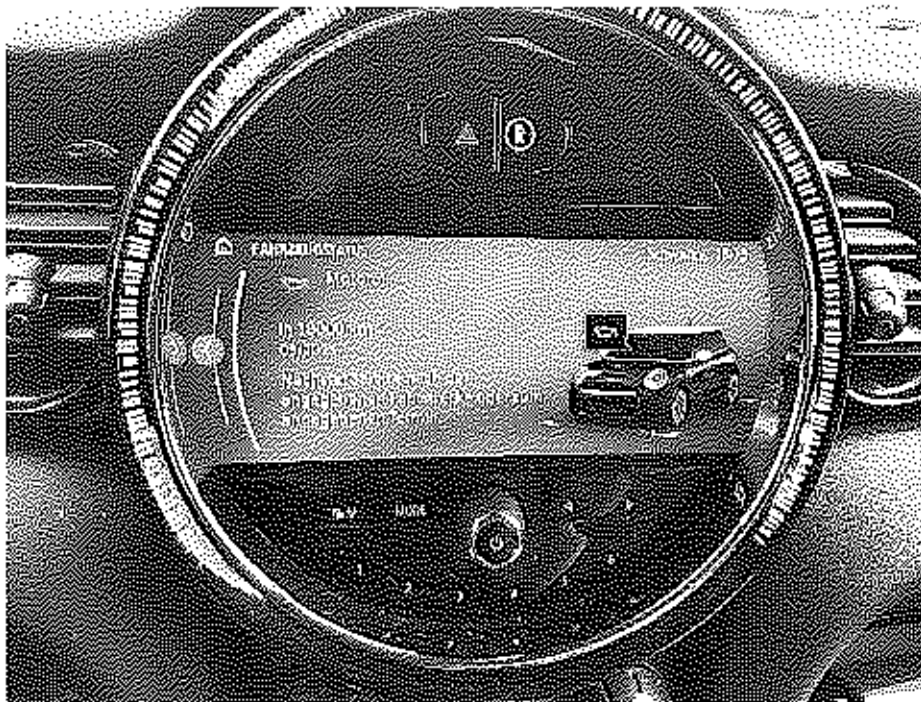


Bild 6 : Serviceanzeige



Bild 7 : Felge vorne rechts verschürft mit Materialabtrag



Bild 8 : Felge vorne rechts verschürft mit Materialabtrag



Bild 9 : Felge hinten rechts verschürft mit Materialabtrag

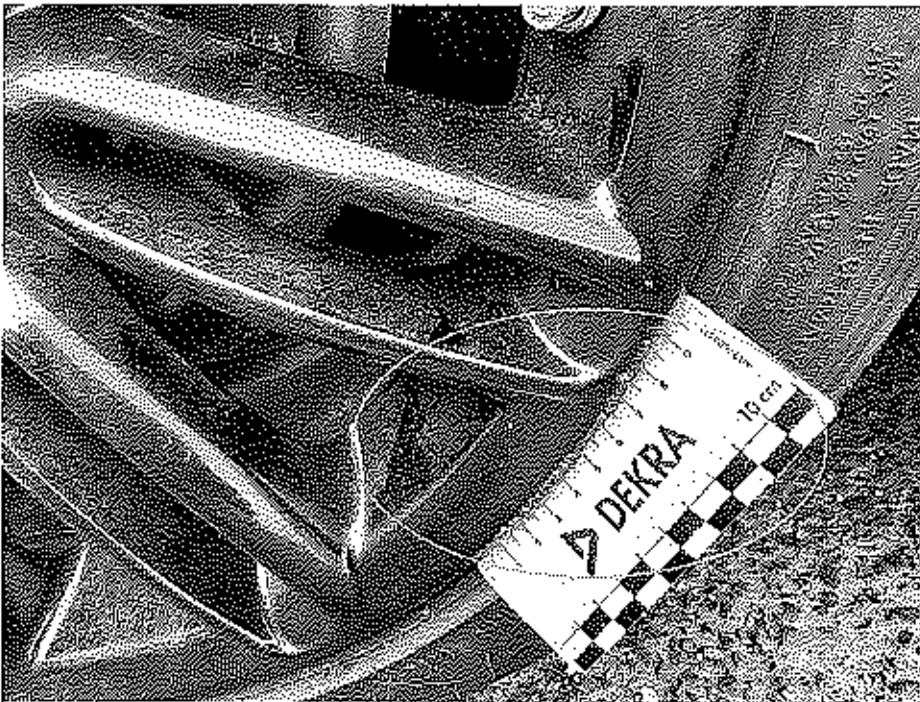


Bild 10 : Felge hinten rechts verschürft mit Materialabtrag



Bild 11 : Felge vorne links verschürft mit Materialabtrag



Bild 12 : Felge vorne links verschürft mit Materialabtrag



Bild 13 : Reifen vorne links an Reifenflanke eingerissen



Bild 14 : Stoßfängerverkleidung hinten verschürft und gestaucht - Instandsetzen

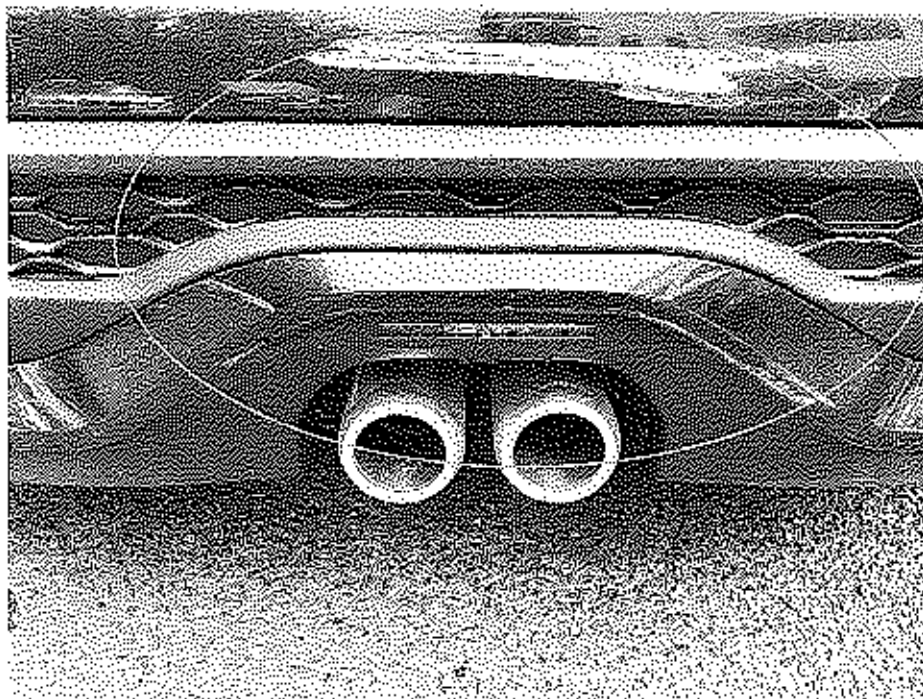


Bild 15 : Stoßfängerverkleidung hinten verschürft und gestaucht - Instandsetzen



Bild 16 : Außenspiegel rechts Lackierung, verschrämmt, lackieren

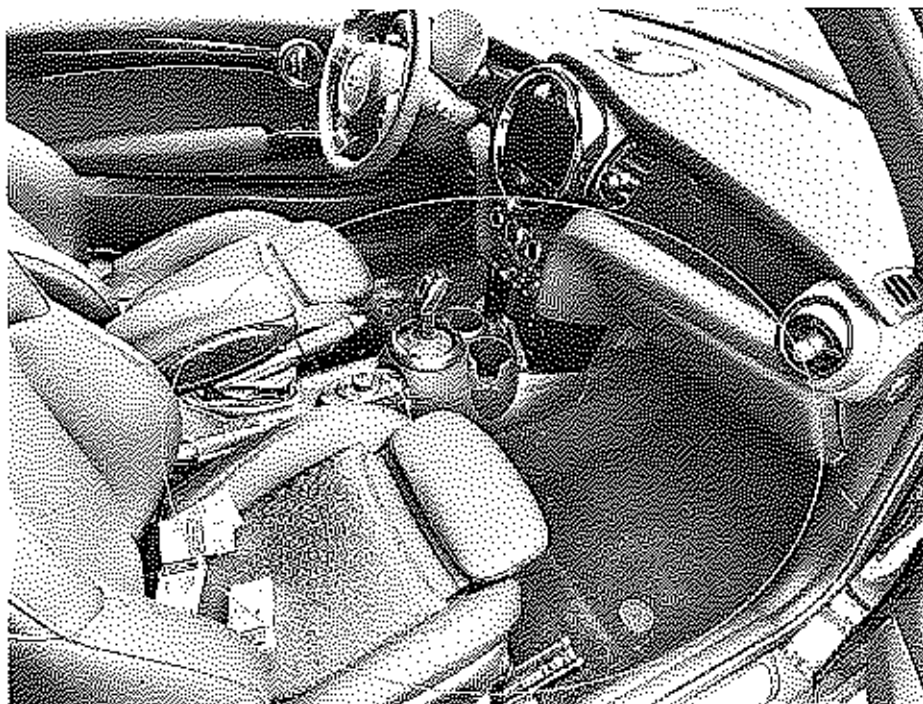


Bild 17 : Innenraum, verschmutzt, reinigen



Bild 18 : Innenraum, verschmutzt, reinigen



Bild 19 : Innenraum, verschmutzt, reinigen



Bild 20 : Tür vorne rechts Türkante, Lackabplatzer, smart repair



Bild 21 : Tür vorne links Türkante, Lackabplatzer, smart repair



Bild 22 : Radlaufverkleidung hinten links verschürft

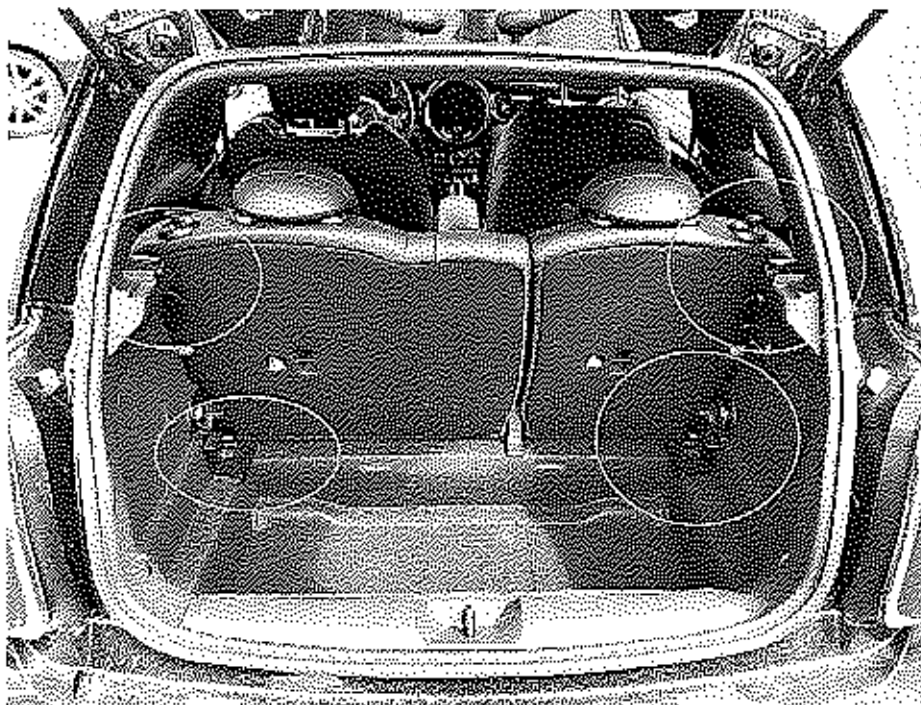


Bild 23 : Hutablage und Ladeboden
Fehlteile



Bild 24 : Antennenstab
Fehlteil

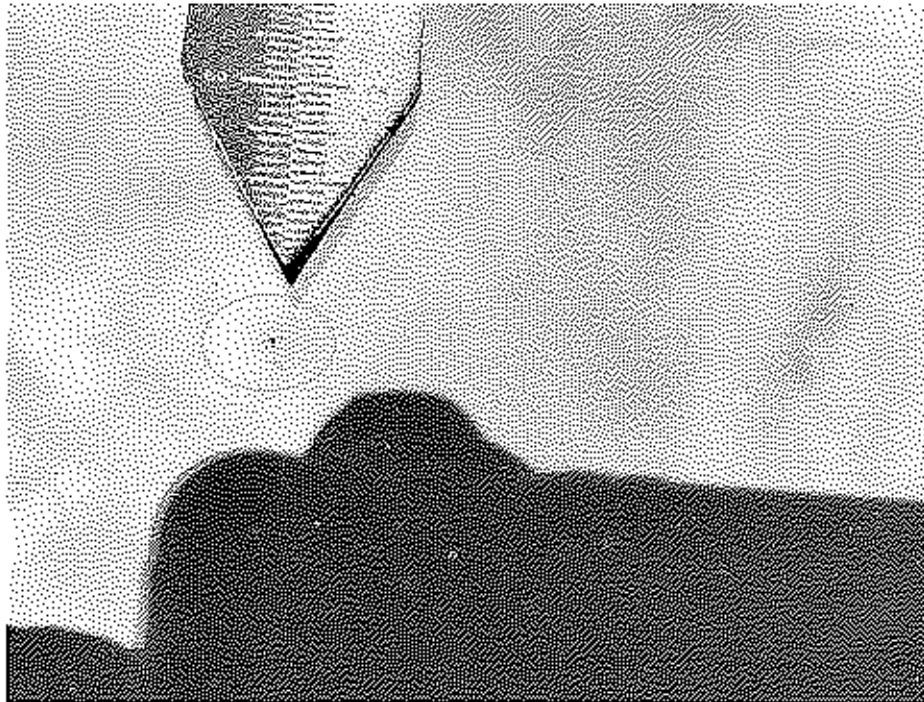


Bild 25 : Windschutzscheibe weist Oberflächliche Glasabsplitterungen ohne Rissbildung auf