



Gutachten-Nr. 506525

**Bei Rückfragen bitte Gutachten-Nr.
und Datum angeben**

Datum: 28.08.2024

TÜV SÜD Auto Service GmbH, Margarete-Steiff-Str.7, 73457 Essingen-Dauerwang

Firma
Zweckverband Landeswasser
Versorgung
Schützenstraße 4
70182 Stuttgart

Fahrzeugbewertung

Sehr geehrter Kunde,

beigefügt erhalten Sie die Originalrechnung, das Originalgutachten sowie 2 Lichtbilddanlagen.

Mit freundlichen Grüßen

TÜV SÜD Auto Service GmbH
Schaden- und Wertgutachten



Gutachten-Nr. 506525

**Bei Rückfragen bitte Gutachten-Nr.
und Datum angeben**

Datum: 28.08.2024

Fahrzeugbewertung

Fahrzeughalter	Firma Zweckverband Landeswasser Vers Schützenstraße 4 70182 Stuttgart
Auftrag vom / durch	27.08.2024 10:48 schriftlich Firma Zweckverband Landeswasser Versorgung Schützenstraße 4 70182 Stuttgart
Besichtigungsdatum / Ort	28.08.2024 10:00 TÜV Service Center Aalen-Essingen Margarete-Steiff-Straße 7 73457 Aalen-Essingen
Anwesend bei Besichtigung	-

Ergebnis

Wiederbeschaffungswert mit MwSt.

2.000,00 EUR



Gutachten-Nr. 506525

Bei Rückfragen bitte Gutachten-Nr.
und Datum angeben

Datum: 28.08.2024

Technische Daten

Amtliches Kennzeichen	S-LW 1415
Fahrzeugidentnummer	WV1ZZZ2KZFX049745
Fahrzeugart	Fz.z.Gü.bef. b. 3,5 t (N1)
Aufbaubeschreibung	Van (BB)
Fahrzeughersteller	VOLKSWAGEN-VW (0603)
Typ	2KN (AZH)
Verkaufsbezeichnung	Caddy 2.0 TDI 4MOTION Maxi
Antriebsart	Diesel OBD
Emissionsklasse	EURO5;L;PI/CI; N1 II (35L0)
Leistung	81 kW
Hubraum	1968 ccm
Farbe	candy white (b9a) uni
Erstzulassung	21.10.2014
Letzte Zulassung	21.10.2014
Nächste HU	Februar 2025
Anzahl Vorbesitzer	0, angegeben
Leermasse	1.616 kg
Nutzlast	734 kg
zulässige Gesamtmasse	2.350 kg
Sitz- / Stehplätze	2/0
Laufleistung	215.302 km abgelesen 215.302 km angegeben
Bemerkung	Umweltplakette: grün
Bereifung	
Vorderachse	205/55 R16 94H Continental Ecocontact 6 Links 3,0 SO Rechts 3,0 SO
Hinterachse	205/55 R16 94H Continental Ecocontact 6 Links 4,0 SO Rechts 4,0 SO
	Legende: SO = Sommerreifen
Serienausstattung	Anti-Blockier-System (ABS), Antriebs-Schlupfregelung (ASR), Antriebsart: Allradantrieb, Außenspiegel asphärisch, links, Außenspiegel konvex, rechts, Bremsassistent, Elektron. Differentialsperre (EDS), Elektron. Stabilitäts-Programm (ESP), Fahrassistenz-System: Berganfahr-Assistent, Fernbedienung für Zentralverriegelung, Frontscheibe Verbundglas, Fzg. ohne Start/Stop-Anlage, Heckklappe mit Verglasung, Innenraumfilter: Staub- und Pollenfilter, Lenksäule (Lenkrad) mechan. verstellbar, Höhen-/Längsverstellung, Multifunktionsanzeige Plus, Nichtraucher-Paket, Radstand 3006 mm, Reifen-Reparaturkit (Tire Mobility Set), Rußpartikelfilter, , Schiebetür rechts, Servolenkung elektronisch gesteuert (Servotronic), Sitz vorn links höhenverstellbar, Sitzbezug / Polsterung: Stoff, Stahlfelgen 6x15, Tagfahrlicht, Verbandkasten und Warndreieck, Wegfahrsperr (elektronisch), Wärmeschutzverglasung grün getönt, Zentralverriegelung
Sonderzubehör	Airbag Beifahrerseite abschaltbar, Airbag Fahrer-/Beifahrerseite, Anhängerkupplung, Anzeige für Waschwasserstand, Audiosystem RCD



Gutachten-Nr. 506525

Bei Rückfragen bitte Gutachten-Nr.
 und Datum angeben

Datum: 28.08.2024

Ausstattung	310 MP3 (Radio/CD-Player), Außenspiegel elektr. verstell- und heizbar, Bodenbelag vorn (Gummi), Elektrik-Paket, Elektrische Schnittstelle für externe Nutzung (CAN-Datenbus), Fensterheber elektrisch, Handschuhfach abschließbar und beleuchtet, Heckscheibe heizbar, Heckscheibenwischer, Klimaanlage Climatic, Laderaumtrennwand hoch, mit Fenster, Lendenwirbelstütze Sitz vorn links, Lendenwirbelstützen vorn, Multifunktionsanzeige Plus, Multimediabuchse AUX-IN, Nebelscheinwerfer mit integriertem Abbiegelicht, Scheibenwaschdüsen heizbar, Seitenfenster im Lade-/Fahrgastraum vorn rechts, fest, Sitzheizung vorn, Unterfahrschutz Triebwerk (Motor und Getriebe), Vorrüstung Mobiltelefon/Handy Plus mit Bluetooth-Schnittstelle und Sprachsteuerung, Winter-Paket 2, Zusatzheizung mit Zeitschaltuhr
Grundlage Fahrzeugdaten	Karosserie/Aufbau: Kasten, Motor 2,0 Ltr. - 81 kTDI, Getriebe 6-Gang, Schadstoffarm nach Abgasnorm Euro 5 Zulassungsbescheinigung Teil I / Fahrzeugschein-Original, Zulassungsbescheinigung Teil II / Fahrzeugbrief-Original, Serviceheft-Original

Auftrag :

Es wurde der Auftrag erteilt, eine Fahrzeugbewertung über das nachfolgend näher beschriebene Fahrzeug zu erstellen.

Bei der Wertermittlung wurden sachverständigenseits die wesentlichen Einflussgrößen wie Neupreis, Alter, Betriebsleistung, Typen- und Konstruktionsänderung, Bereifung, Sonderausstattung und Zubehör, Marktgängigkeit und Marktlage, Erhaltungszustand, Einsatzart, Besitzverhältnisse, werterhöhende Instandsetzungsaufwendungen, Altschäden, notwendige Instandsetzungen und Aufwendungen sowie eventuelle Minderwerte berücksichtigt.

Fahrzeug-Identifizierung :

Die Fahrzeug-Identifizierungs-Nummer (FIN) wurde am Fahrzeug abgelesen und die Übereinstimmung im Verlauf der Besichtigung mit den vorgelegten Unterlagen festgestellt.

Besichtigungsbedingungen :

Die Besichtigungsbedingungen waren zur Beurteilung des Fahrzeuges ausreichend.

Hilfsmittel :

Zur Untersuchung des Fahrzeuges standen Hubmittel bzw. eine Grube zur Verfügung.

Probefahrt / Probelauf :

Ein Probelauf des Motors wurde durchgeführt.

Es wurde eine kurze Probefahrt mit mäßiger Geschwindigkeit durchgeführt. Es wurde eine kurze Probefahrt mit mäßiger Geschwindigkeit durchgeführt. Hierbei konnten bereits Unregelmäßigkeiten an der Hinterachse festgestellt werden.

Allgemeinzustand :

Das Fahrzeug weist dem Alter und Einsatzzweck entsprechende Gebrauchsspuren auf.

An der Außenlackierung waren Steinschlagschäden vorhanden.

Der Innenraum war ungepflegt.

An der Karosserie waren lokale Lackunterrostungen vorhanden.

Vorschäden :

Am Fahrzeug wurde eine Lackschichtdickenmessung durchgeführt. Die Messwerte lagen innerhalb der Toleranzen von Erstlackierungen. Hinweise die auf einen instand gesetzten Unfallschaden hindeuten, waren nicht erkennbar.



Gutachten-Nr. 506525

Bei Rückfragen bitte Gutachten-Nr.
und Datum angeben

Datum: 28.08.2024

Am Fahrzeug wurden unreparierte Vorschäden festgestellt. Im Wesentlichen waren die folgenden Fahrzeugteile beschädigt:

- Unterboden verschürft
- Stoßfänger hinten rechts aus Achse ausgerissen
- Endtopf Korrosionsgeschwächt
- Spiegel links verschürft
- Kotflügel rechts verformt
- Schweller rechts Korrosion
- Dach vorne Korrosion
- Türe hinten rechts Dellen
- Seitenwand hinten rechts verformt sowie Korrosion
- Seitenwand hinten links Korrosion
- Beklebung am gesamten Fahrzeug löst sich ab
- Stoßfänger hinten verschürft
- Radiodisply Kratzer

Aufgrund des ausgerissenen Stoßdämpfers an der Hinterachse ist das oben genannte Fahrzeug nicht mehr Verkehrs/Betriebssicher.

Besonderes / Sonstiges :

Sonderzubehör:

- LED-Leuchten vorne
- Rundumleuchten Fahrzeugdach
- LED-Leuchten Heckklappe
- Sortimo Einbausystem
- LED-Beleuchtung Innenraum hinten, Detail:
- Ladebuchsen Innenraum hinten

Schlusswort :

Die Besichtigung wurde durch den Unterzeichner durchgeführt.
Das Gutachten wurde unparteiisch nach bestem Wissen und Gewissen erstellt.

TÜV SÜD Auto Service GmbH
Schaden- und Wertgutachten

Essingen-Dauerwang, den 28.08.2024

Der Sachverständige



Dominick Fürst

Vorliegendes Druckexemplar wurde auf elektronischem Wege erzeugt. Der benannte Sachverständige versichert, dass der Inhalt die von ihm getroffenen Feststellungen korrekt wiedergibt. Es ist ohne Originalunterschrift gültig.



Gutachten-Nr. 506525

Bei Rückfragen bitte Gutachten-Nr.
 und Datum angeben

Datum: 28.08.2024

F A H R Z E U G B E W E R T U N G

SCHADENNUMMER:

FZ-HALTER / AUFTRAGGEBER: ZWECKVERBAND LANDESWASSER VERSORGUNG
 SCHÜTZENSTRASSE 4
 70182 STUTTGART

AMTLICHES KENNZEICHEN: S-LW 1415

ART / AUFBAU: TRP / KASTEN

HERSTELLER: VW
 TYP: CADDY 3
 AUSFÜHRUNG: CADDY 2.0 TDI 4MOTION MAXI
 FAHRZEUG IDENT NR: WV1ZZZ2KZFX049745

FARBE: CANDY WHITE (B9A)
 TÜREN: 4

MOTORART: DIESEL MIT KATALYSATOR
 HUBRAUM / LEISTUNG: 1.968 CCM / 81 KW
 ZYLINDER / SCHADSTOFFKLASSE: 4 / EU5
 NUTZLAST / GESAMTGEWICHT: 734 KG. / 2.350 KG.

ERSTE / LETZTE ZULASSUNG: 21.10.2014 /21.10.2014

GESAMTLAUFLEISTUNG: 215.302 KM ABGELESEN

* FORTSETZUNG SIEHE FOLGESEITE(N) *

WIEDERBESCHAFFUNGSWERT MIT MWST

EUR*****

2.000,00

, DEN 28.08.2024

SYSTEM AUDATEX



Gutachten-Nr. 506525

Bei Rückfragen bitte Gutachten-Nr.
 und Datum angeben

Datum: 28.08.2024

SERIEN - AUSSTATTUNG

AIRBAG: FAHRERSEITE; AUßENSPIEGEL, MANUELL VERSTELLBAR (2); BERGANFAHR-ASSISTENT; BODENBELÄGE, TEPPICHBODENBELAG IM FAHRERHAUS; BREMSLEUCHTE, DRITTE; DREHZAHLMESSER; ESP ELEKTRONISCHES STABILITÄTSPROGRAMM MIT BREMSASSISTENT; GETRIEBE: 6-GANG-GETRIEBE; HECKKLAPPE MIT FENSTERAUSSCHNITT; KOPFSTÜTZEN (2), HÖHENVERSTELLBAR; LACKIERUNG: UNI-LACKIERUNG; LENKSÄULE IN HÖHE UND NEIGUNG VERSTELLBAR; MULTIFUNKTIONSANZEIGE "PLUS"; PARTIKELFILTER: RUßPARTIKELFILTER FÜR DIESEL; POLSTER: STOFF; RADABDECKUNG MITTE; RÄDER/ REIFEN: 195/65 R 15 95 T REINFORCED; RÄDER/ REIFEN: STAHLRÄDER 6J X 15; SCHIEBETÜR, RECHTS IM FAHRGAST-/LADERAUM; SERVOLENKUNG, GESCHWINDIGKEITSABHÄNGIG (SERVOTRONIC); SITZ: HÖHENEINSTELLBARER FAHRERSITZ; STAUB UND POLLENFILTER; TAGFAHRLICHT; TIRE MOBILITY SET; TRENNWÄNDE: TRENNWAND HOCH OHNE FENSTER; VERBANDSKASTEN / WARNDREIECK; VERZURRÖSEN (8 STÜCK IM FAHRGASTRAUM); WEGFAHRSPERRE ELEKTRONISCH; WÄRMESCHUTZVERGLASUNG; ZENTRALVERRIEGELUNG MIT FUNKFERNBEDIENUNG, INNENBETÄTIGUNG OHNE SAFESICHERUNG;

SONDER - ZUBEHÖR

AIRBAG: FAHRER- UND BEIFAHRESEITE; ANHÄNGEVORRICHTUNG, STARR; BODENBELÄGE, GUMMIBODEN IM FAHRERHAUS; BODENBELÄGE, GUMMIBODENBELAG IM LADE-/FAHRGASTRAUM; ELEKTRISCHE SCHNITTSTELLE; FENSTER: SEITENFENSTER FEST IM FAHRGASTRAUM VORN RECHTS; HECKSCHEIBENHEIZUNG UND HECKSCHEIBENWISCHER; KLIMAAANLAGE "CLIMATIC"; NEBELSCHEINWERFER INKL ABBIEGELICHT; PAKET: ELEKTRIKPAKET; RADIO "RCD 310"; RÄDER/ REIFEN: 4 GANZJAHRESREIFEN 205/55 R16 94 T; RÄDER/ REIFEN: STAHLRÄDER 6J X 16; SCHLIEßSYSTEM: 2 FUNKSCHLÜSSEL FÜR DIE ZV MIT FUNKFERNBEDIENUNG; SITZE 1. SITZREIHE: LW-STÜTZE, LI. UND RE. MAN. EINSTELLBAR; SORTIMO EINBAUSYSTEM; STECKDOSEN 12 VOLT-STECKDOSE IN DER INSTRUMENTENTAFEL; TELEFON: MOBILTELEFONVORBEREITUNG "PLUS", MIT SPRACHBEDIENUNG; TRENNWÄNDE: TRENNWAND MIT FESTEM FENSTER; UNTERFAHRSCHUTZ; WINTERPAKET CADDY 2; ZUSATZAUSSTATTUNGEN FÜR BESONDERE FAHRZEUGE;

FEHLENDES/MODIFIZIERTES - ZUBEHÖR

WERTBEEINFLUSSENDE FAKTOREN

NOTWENDIGE REPARATUREN

- ERNEUERUNG HINTERACHSE
- RÜCKRÜSTUNG LED-BELEUCHTUNG

SERIEN BEREIFUNG

V-ACHSE: 195/65 R 15 T
 H-ACHSE: 195/65 R 15 T

KORREKTUREN

ALLGEMEINZUSTAND FAHRZEUG

SYSTEM AUDATEX

E R G E B N I S: DIE AUF DEN 28.08.2024 BEZOGENE BEWERTUNG DES VORSTEHEND BESCHRIEBENEN FAHRZEUGES HAT AUF DER BASIS DES JEWEILS



Gutachten-Nr. 506525

**Bei Rückfragen bitte Gutachten-Nr.
und Datum angeben**

Datum: 28.08.2024

GUELTIGEN SCHWACKE-MARKTBERICHTES, UNTER BERUECKSICHTIGUNG DER
OERTLICHEN MARKTLAGE UND ALLER SONSTIGEN WERTBEEINFLUSSENDEN
FAKTOREN ZU FOLGENDEM ERGEBNIS GEFUEHRT:

WIEDERBESCHAFFUNGSWERT MIT MWST

EUR****

2.000,00

, DEN 28.08.2024

SYSTEM AUDATEX

Lichtbildanlage zu Gutachten Nr.: 506525



Bild 1

- Übersicht vorne
links



Bild 2

- Übersicht hinten
links

Lichtbildanlage zu Gutachten Nr.: 506525



Bild 3

- Übersicht hinten rechts



Bild 4

- Übersicht vorne rechts

Lichtbildanlage zu Gutachten Nr.: 506525



Bild 5

Detail:

- LED-Leuchten
vorne

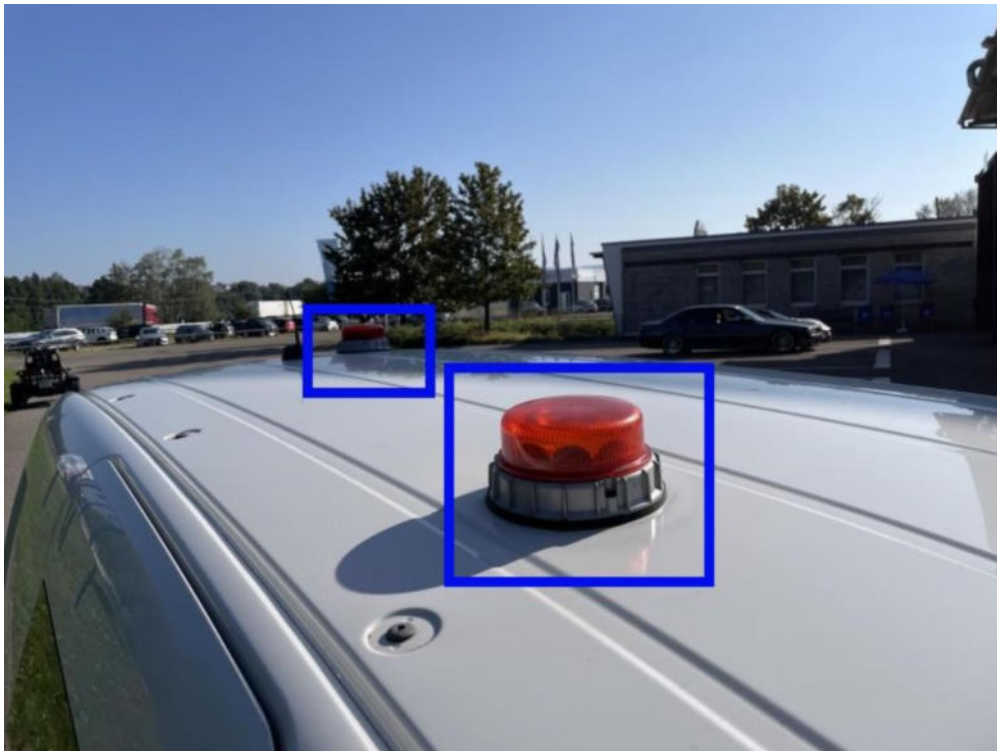


Bild 6

Detail:

- Rundumleuchten
Fahrzeugauch

Lichtbildanlage zu Gutachten Nr.: 506525



Bild 7

Detail:

- LED-Leuchten
Heckklappe



Bild 8

- Übersicht
Motorraum

Lichtbildanlage zu Gutachten Nr.: 506525



Bild 9

- Übersicht
Innenraum vorne



Bild 10

Detail:

- Armaturenbrett

Lichtbildanlage zu Gutachten Nr.: 506525



Bild 11

Detail:

- Kombiinstrument



Bild 12

Detail:

- Halterung an
Armaturenbrett

Lichtbildanlage zu Gutachten Nr.: 506525



Bild 13

Detail:

- Mittelkonsole



Bild 14

- Übersicht
Innenraum hinten

Lichtbildanlage zu Gutachten Nr.: 506525



Bild 15

Detail:

- Sortimo
Einbausystem



Bild 16

Detail:

- Typenschild

Lichtbildanlage zu Gutachten Nr.: 506525



Bild 17

Detail:

- LED-Beleuchtung
Innenraum hinten



Bild 18

Detail:

- Ladebuchsen
Innenraum hinten

Lichtbildanlage zu Gutachten Nr.: 506525



Bild 19

- Übersicht
Rad/Reifen
Kombination

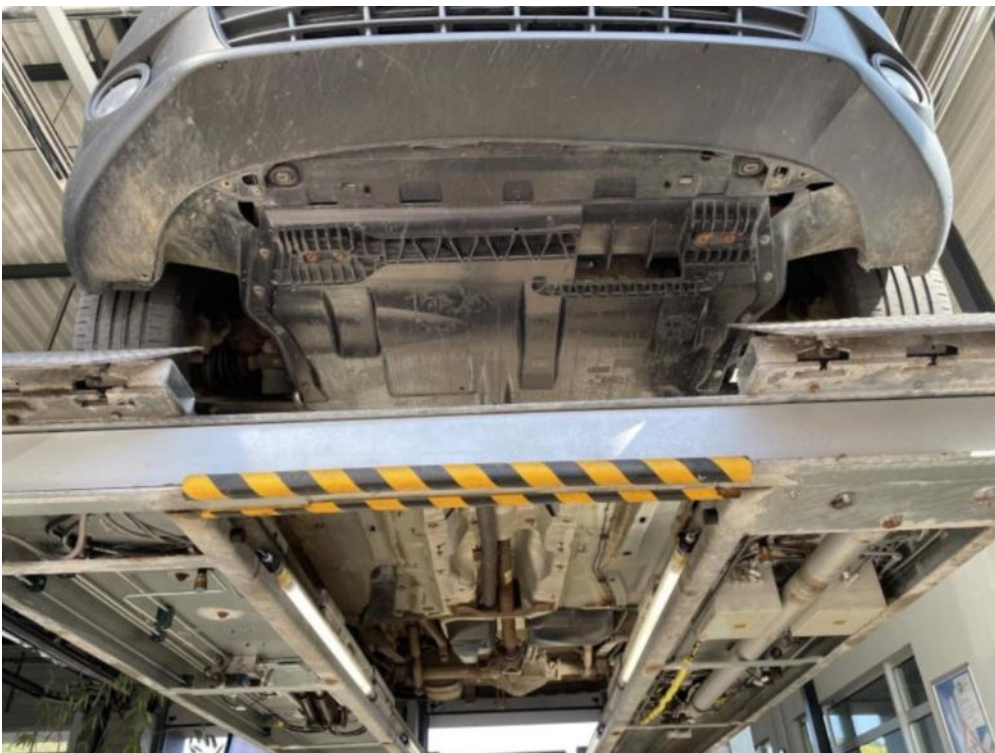


Bild 20

- Übersicht
Unterboden vorne

Lichtbilanlage zu Gutachten Nr.: 506525



Bild 21

- Übersicht
Unterboden hinten



Bild 22

- Schadensübersicht

Detail: Unterboden
verschärft

Lichtbildanlage zu Gutachten Nr.: 506525



Bild 23

- Schadensübersicht



Bild 24

Detail:

- Stoßfänger hinten
rechts aus Achse
ausgerissen

Lichtbildanlage zu Gutachten Nr.: 506525

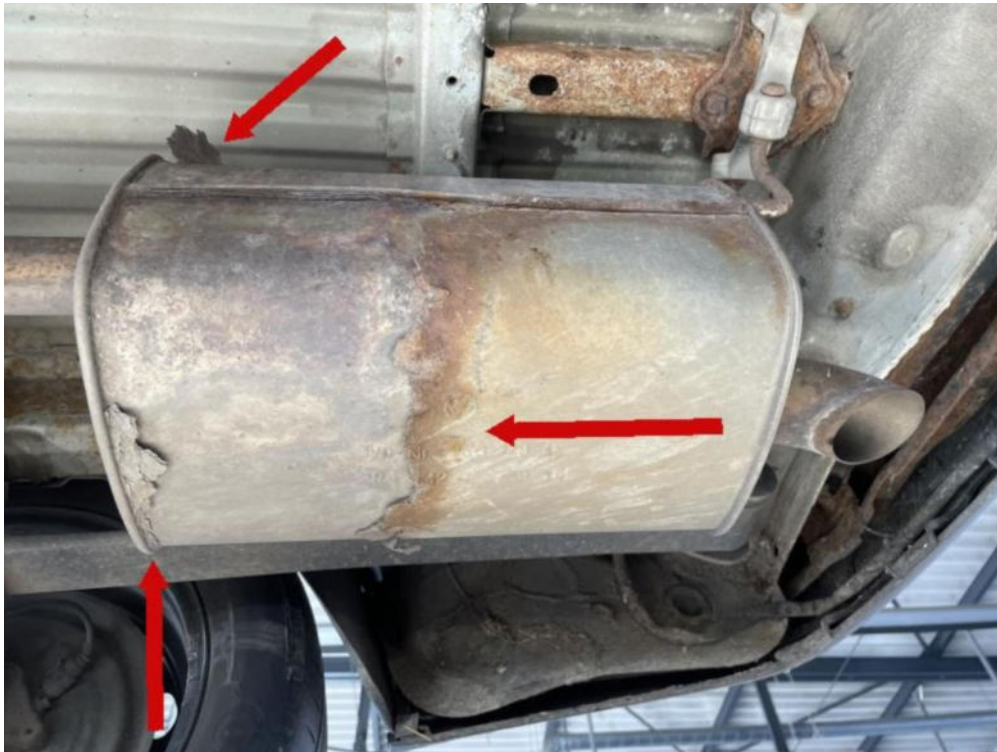


Bild 25

- Schadensübersicht

Detail: Endtopf
Korrosionsgeschwächt



Bild 26

- Schadensübersicht

Detail: Spiegel
links verschürft

Lichtbildanlage zu Gutachten Nr.: 506525



Bild 27

- Schadensübersicht

Detail: Kotflügel
rechts verformt



Bild 28

- Schadensübersicht

Detail: Schweller
rechts Korrosion

Lichtbildanlage zu Gutachten Nr.: 506525



Bild 29

- Schadensübersicht

Detail: Dach vorne
Korrosion



Bild 30

- Schadensübersicht

Detail: Türe hinten
rechts Dellen

Lichtbildanlage zu Gutachten Nr.: 506525



Bild 31

- Schadensübersicht

Detail: Seitenwand
hinten rechts
verformt



Bild 32

- Schadensübersicht

Detail: Seitenwand
hinten rechts
Korrosion

Lichtbildanlage zu Gutachten Nr.: 506525



Bild 33

- Schadensübersicht

Detail: Seitenwand
hinten links
Korrosion



Bild 34

- Schadensübersicht

Detail: Beklebung
am gesamten
Fahrzeug löst sich
ab

Lichtbildanlage zu Gutachten Nr.: 506525



Bild 35

- Schadensübersicht

Detail: Stoßfänger
hinten verschürft



Bild 36

- Schadensübersicht

Detail: Radiodisplay
Kratzer

Lichtbildanlage zu Gutachten Nr.: 506525



Bild 1

- Übersicht vorne
links



Bild 2

- Übersicht hinten
links

Lichtbildanlage zu Gutachten Nr.: 506525



Bild 3

- Übersicht hinten rechts



Bild 4

- Übersicht vorne rechts

Lichtbildanlage zu Gutachten Nr.: 506525



Bild 5

Detail:

- LED-Leuchten
vorne

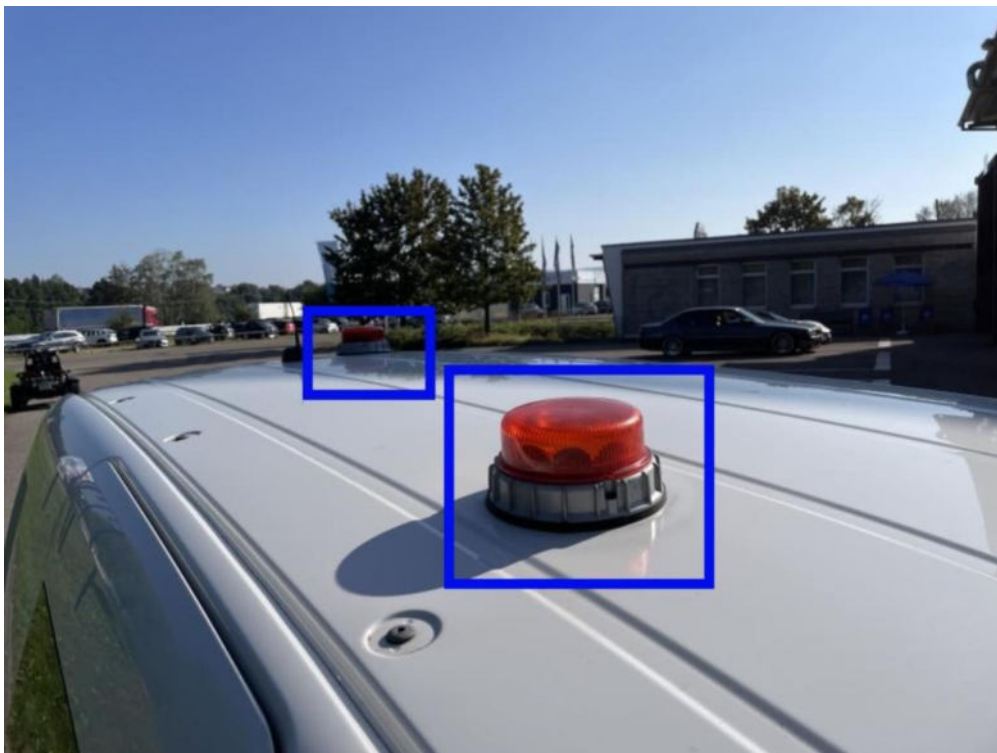


Bild 6

Detail:

- Rundumleuchten
Fahrzeugauch

Lichtbildanlage zu Gutachten Nr.: 506525



Bild 7

Detail:

- LED-Leuchten
Heckklappe



Bild 8

- Übersicht
Motorraum

Lichtbildanlage zu Gutachten Nr.: 506525



Bild 9

- Übersicht
Innenraum vorne



Bild 10

Detail:

- Armaturenbrett

Lichtbildanlage zu Gutachten Nr.: 506525



Bild 11

Detail:

- Kombiinstrument



Bild 12

Detail:

- Halterung an
Armaturenbrett

Lichtbildanlage zu Gutachten Nr.: 506525



Bild 13

Detail:

- Mittelkonsole



Bild 14

- Übersicht
Innenraum hinten

Lichtbildanlage zu Gutachten Nr.: 506525



Bild 15

Detail:

- Sortimo
Einbausystem



Bild 16

Detail:

- Typenschild

Lichtbildanlage zu Gutachten Nr.: 506525



Bild 17

Detail:

- LED-Beleuchtung
Innenraum hinten



Bild 18

Detail:

- Ladebuchsen
Innenraum hinten

Lichtbildanlage zu Gutachten Nr.: 506525



Bild 19

- Übersicht
Rad/Reifen
Kombination



Bild 20

- Übersicht
Unterboden vorne

Lichtbildanlage zu Gutachten Nr.: 506525



Bild 21

- Übersicht
Unterboden hinten



Bild 22

- Schadensübersicht

Detail: Unterboden
verschürft

Lichtbildanlage zu Gutachten Nr.: 506525



Bild 23

- Schadensübersicht



Bild 24

Detail:

- Stoßfänger hinten
rechts aus Achse
ausgerissen

Lichtbildanlage zu Gutachten Nr.: 506525

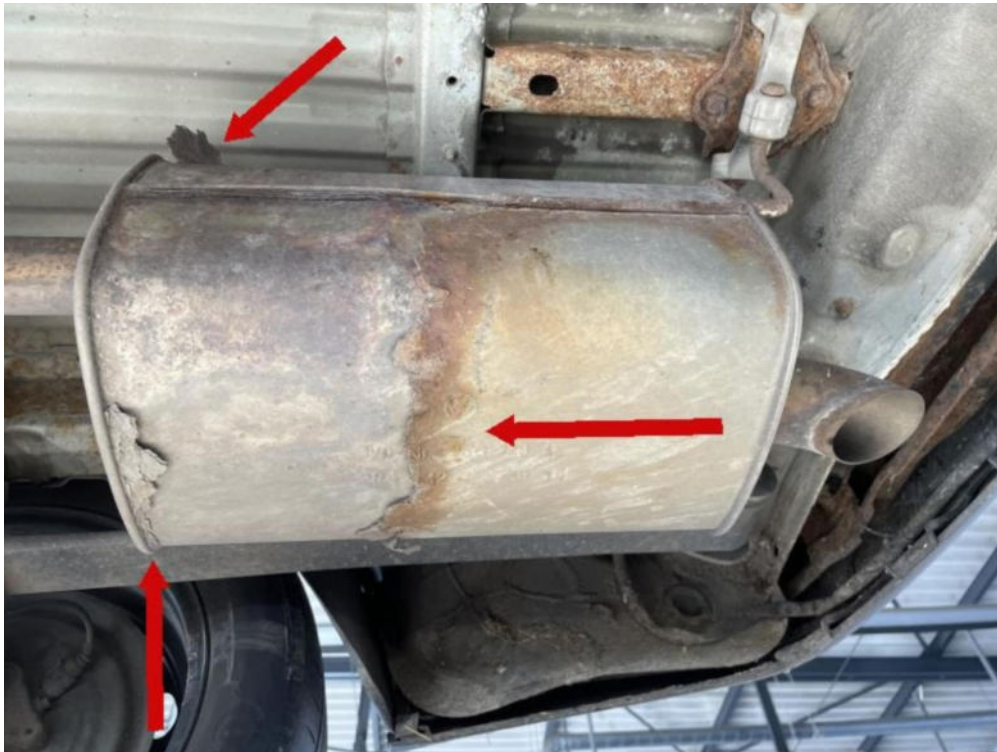


Bild 25

- Schadensübersicht

Detail: Endtopf
Korrosionsgeschwächt



Bild 26

- Schadensübersicht

Detail: Spiegel
links verschürft

Lichtbildanlage zu Gutachten Nr.: 506525



Bild 27

- Schadensübersicht

Detail: Kotflügel
rechts verformt



Bild 28

- Schadensübersicht

Detail: Schweller
rechts Korrosion

Lichtbildanlage zu Gutachten Nr.: 506525



Bild 29

- Schadensübersicht

Detail: Dach vorne
Korrosion



Bild 30

- Schadensübersicht

Detail: Türe hinten
rechts Dellen

Lichtbildanlage zu Gutachten Nr.: 506525



Bild 31

- Schadensübersicht

Detail: Seitenwand
hinten rechts
verformt



Bild 32

- Schadensübersicht

Detail: Seitenwand
hinten rechts
Korrosion

Lichtbildanlage zu Gutachten Nr.: 506525



Bild 33

- Schadensübersicht

Detail: Seitenwand
hinten links
Korrosion



Bild 34

- Schadensübersicht

Detail: Beklebung
am gesamten
Fahrzeug löst sich
ab

Lichtbildanlage zu Gutachten Nr.: 506525



Bild 35

- Schadensübersicht

Detail: Stoßfänger
hinten verschürft



Bild 36

- Schadensübersicht

Detail: Radiodisplay
Kratzer