

Bilder zu

Daimler-Benz Typ Unimog U424



Bild 1



Bild 2



Bild 3



Bild 4



Bild 5



Bild 6



Bild 7



Bild 8



Bild 9
Motor und Getriebe
ölfeucht



Bild 10

Vorne links



Bild 11



Bild 12

Bremsleitungen und
Bremscheiben



Bild 13

Radhaus vorne
rechts



Bild 14

Kabine vorne rechts



Bild 15

rechts



Bild 16
Einstieg rechts



Bild 17
Bordwand



Bild 18
Kraftstofftank
undicht



Bild 19



Bild 20

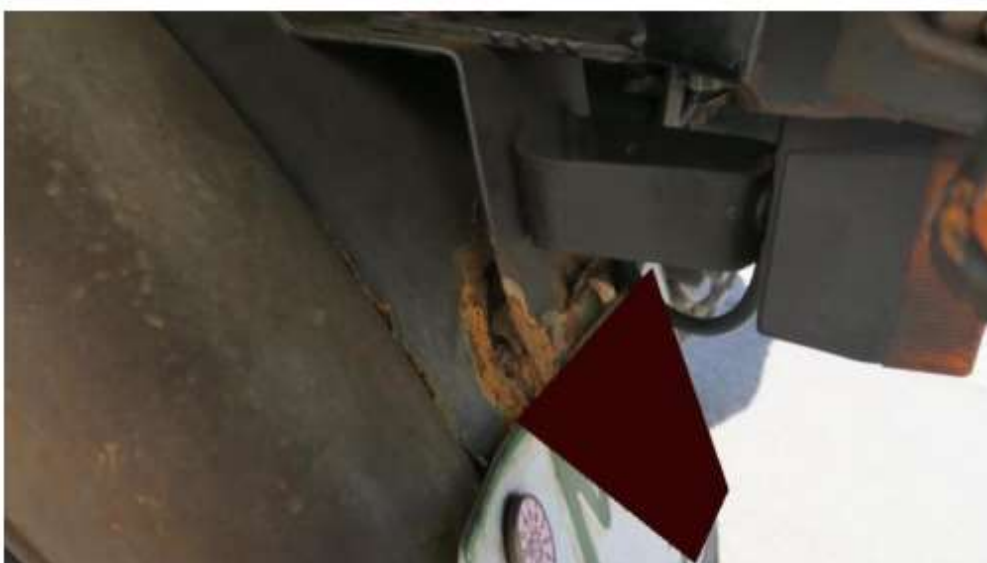


Bild 21



Bild 22



Bild 23



Bild 24
einstieg links



Bild 25

Tür links



Bild 26

Radhaus links



Bild 27

Radhaus links



Bild 28



Bild 29

Schneeräumschild
3,0 m



Bild 30



Bild 31

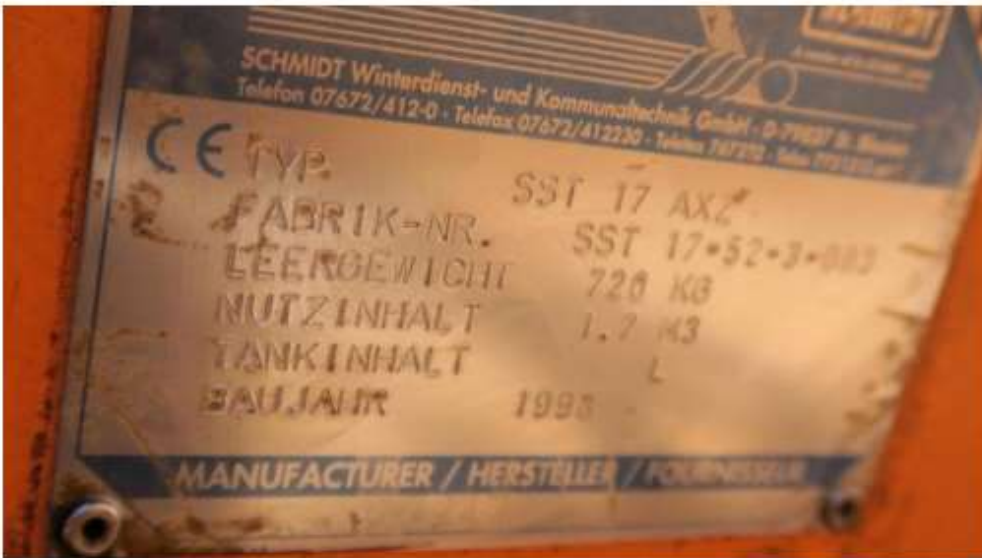


Bild 32
Salzstreuer

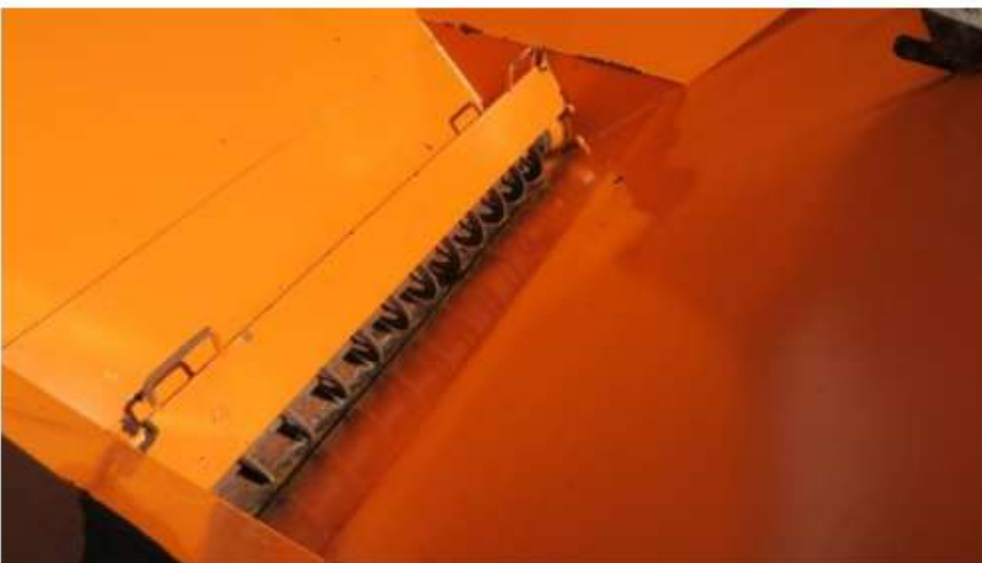


Bild 33
Salzstreuer



Bild 34



Bild 35



Bild 36

Sxhachtheber Bj.
1991



Bild 37

Schachtheber