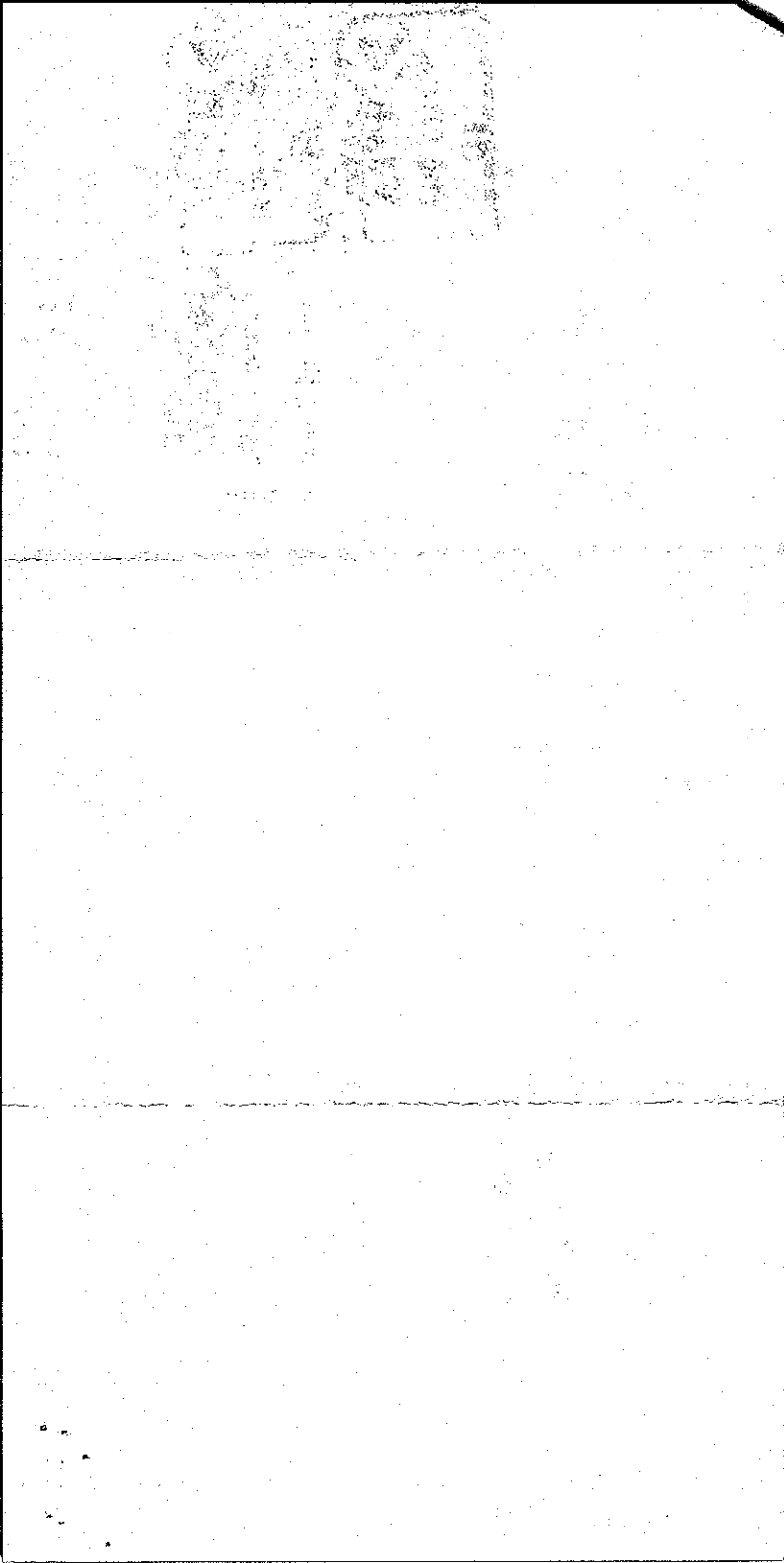


HRO FMZD7

WDB9066111S282179 7

HORN GEM. PARA. 55(3) STVZO, NUTZUNG NUR I. SINNE DES PAR. 52(3) STVZO*





~~DEKRA~~
nächste HU
12/2018

~~DEKRA~~
nächste HU
11/2021

~~DEKRA~~
nächste HU
Nov. 2024

~~DEKRA~~
nächste HU
11/2020

~~DEKRA~~
nächste HU
Mai 2022



Hansestadt Rostock
Der Oberbürgermeister
Stadamt
Kfz-Zulassungsbehörde
Im Auftrag

Unterschrift



Zur Besetzung!

Die Angaben müssen ständig den tatsächlichen Verhältnissen entsprechen. Änderungen sind der zuständigen Zulassungsbehörde nach Maßgabe der für die Fahrzeugzulassung geltenden Vorschriften anzuzugeben.
Bei Veränderung des Fahrzeugtyps sind dem Ersteller gegen Empfangsbescheinigung die Zulassungsbescheinigung teil I und teil II auszuhandigen. Die Empfangsbescheinigung muss den Namen und die Anschrift des Erwerbers vollständig enthalten und ist vom Verüberer unverzüglich der Zulassungsbehörde vorzuliegen.

Unterlassung der vorgeschriebenen Maßnahmen (Abmilderung, Umzeichnung bei Erwerb oder Umtausch in einen anderen Zulassungsbezirk, Meldung anderer Veränderungen) kann durch Geldbußen gesondert werden.

Definition der Felder:

Feld	Berechnung
B	Datum der Erstzulassung des Fahrzeugs
D.1	Marke
D.2	Typ/Variante/Version
D.3	Handelsbezeichnung(en)
E	Fahrzeug-Identifizierungsnummer
E.1	Technisch zulässige Gesamtmasse in kg
F.2	Im Zulassungsmomentzeit zulässige Gesamtmasse in kg
G	Masse des in Betrieb befindlichen Fahrzeugs in kg (Leermasse)
H	Gültigkeitsdauer
I	Datum dieser Zulassung
J	Fahrzeugklasse
K	Nummer der EG-Typgenehmigung oder ABE
L	Anzahl der Achsen
O.1	Technisch zulässige Anhängelast unbegrenzt in kg
O.2	Technisch zulässige Anhängelast unbegrenzt in kg
P.1	Hörsaum in cm
P.2/P.4	Nennleistung in kW/Menndrehzahl bei min ¹
Q	Kraftstoffart oder Energiequelle
R	Leistungswert in kW/liter (nur bei Kraftadern)
S.1	Farbe des Fahrzeuges
S.2	Sitzplätze abschließlich bestezitz
T	Spielplätze
U.1	Hochtrichterhöhe/ekel in mm
U.2	Standgeräusch in db (A)
U.3	Drehzahl in min ⁻¹ zu U.1
V.7	Fahrgeräusch in db (A)
V.9	CO ₂ (in g/km) kombinierter Wert
(2.1)	Für die EG-Typgenehmigung nachgestufte Schadstoffklasse
(2.2)	Hersteller-Kurzbezeichnung
(2.3)	Code zu (2)
(3)	Code zu D.2 mit Präzifiler
(4)	Prüzfürer zur Fahrzeug-Identifizierungsnummer
(5)	Art des Aufbaus
(5)	Berechnung der Fahrzeugklasse und des Aufbaus



HOCHTRICHTERHÖHE

- (6) Datum zu K
- (7) Technisch zulässige maximale Achslastklasse je Achsgruppe in kg
- (8) (7.1) Achse 1 bis (7.3) Achse 3
Zulässige maximale Achslast im Zulassungsmomentzeit in kg
- (8.1) Achse 1 bis (8.3) Achse 3
Erstzahl der Antriebsachsen
- (9) Code zu P.3
- (10) Code zu P.3
- (11) Code zu R
- (12) Baumfährhöhe des Tanks bei Tankfahrzeugen in m³
- (13) Stützlast in kg
- (14) Bezeichnung der nationalen Emissionsklasse
- (14.1) Code zu V.9 oder (14)
- (14.2) Berechnung
- (15) (15.1) auf Achse 1 bis (15.3) auf Achse 3
Nummer der Zulassungsberechnung Teil II
- (16) Merkmal zur Betriebsart
- (17) Länge in mm
- (18) Breite in mm ohne Spiegel und Anbauteile
- (19) Höhe in mm
- (20) Sonstige Vermerke
- (21) Bemerkungen und Ausnahmen
- (22)

Hinweis zu Feld (15.1) bis (15.3):
Andere als die angegebenen Berechnungen können im Rahmen der gültigen Typ- oder Einzelgenehmigung am Fahrzeug angebracht worden. Ein zusätzliches Gütezeichen und die Änderung oder Neuansetzung der Zulassungsberechnung Teil II hierfür nicht erforderlich.

Außerbetriebsetzung am:

04. Juni 2024



80399900

Zulassungsbescheinigung Teil I

Nr. HRO-S-O-230/16-00007

Europäische Gemeinschaft  Deutschland

Chassisnummer es portogues - Marc 1 / Permiso de circulacao - Paris 1 /
 1500-2240 - 01000000 - Cast 1 / Registreto - Paris 1 /
 Registreto - Paris 1 / Cast 1 / Registreto - Paris 1 /
 MTCAT / Registreto - Paris 1 / Cast 1 / Registreto - Paris 1 /
 Cast 1 / Registreto - Paris 1 / Cast 1 / Registreto - Paris 1 /
 Cast 1 / Registreto - Paris 1 / Cast 1 / Registreto - Paris 1 /
 Cast 1 / Registreto - Paris 1 / Cast 1 / Registreto - Paris 1 /

HRO FW207

HANSESTADT ROSTOCK
 BRANDSCHUTZ-U.RETTUNGSAMT

12.16 ROSTOCK

17.08.2016

8	07.08.08	21	1313	22	BBG600055X
9	04	23	7900		
10	WDB9066111S282179	24		3	7
11	Mercedes-Benz				
12	906 KA 30				
13	LMA41299N				
14	NCB1EXA3				
15	-				
16	-				
17	Daimler (D)				
18	SO.KFZ FEUERWEHRFZ				
19	TRANSPORTFZ				
20	2005/55*2006/51C				
21	1999/96/EG:81, GKL:G1				
22	Diesel				
23	0002	24	0681	25	2148
26	ww. AHK lt. EGTG/ABE*T: ww. 120 ww. 100 ww. 90*S.1: ww				
27	. 1-3, je nach Ausrüstung*Stufe PMK 2 ab Tag Erstzul.*				
28	ZU G:M.FEST EINGEB.AUSRÜST.-U.AUSST.-TEILEN,BEI BESET				
29	ZUNG U.BELADUNG F.1/F.2 U.7.1-8:2 BEACHTEN*M.SCHEIBENF				
30	OLIE PRUEFZ.D5008 A.HINT.SEIT.-U.HECKSCHEIBE*M.SEITL.T				
31	RITTSTUFE FA.BINZ*M.KENLEUCHTE F.BLAUES BLINKLICHT GEM				
32	. PARAGR.52(3)STVO U.EINSATZ ** SIEHE ALLONGE **				

L	2	9	01	P2	P4	110	/3800	1	158
18	5245							19	1993
20	2850							6	2635
12	-	13		100	q				-
13	-	11		2990	12				2990
21	1650	12		1800	13				-
23	1650	12		1800	13				-
14	87	13		2850	14				76
01	2000	12		750	15	3	152		-
151	205/75R16C			110/108R					
152	205/75R16C			110/108R					
153	-								
16	L765*03					11			-/-
17	11.12.07			A	16				WV828535

Der Halter der Zulassungsbescheinigung wird nicht als Eigentümer des Fahrzeuges angesehen.