

Fortsetzung zum Fahrzeugschein

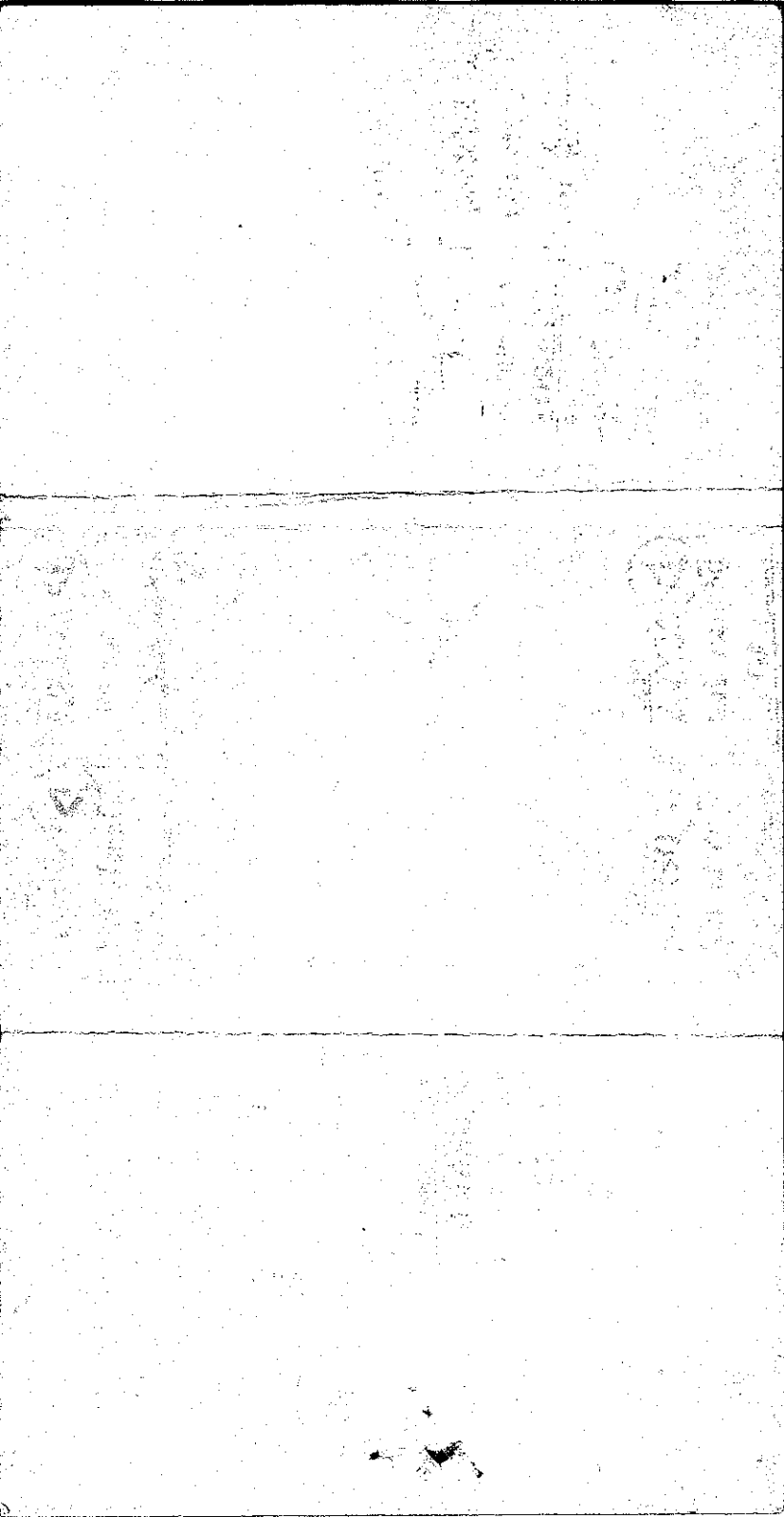
HIRO-2505

Fahrzeug-
Ident.-Nr.

ZCFA1LLH002160550 -

27.04.82 ERTEILT* AUSN. GEN. V. D. VORSCHR. D. ANL. VILLI NR. 2 U. ANL. XIA D. STVZO
GEM. ERLAUSS V. 25.11.99, AZ: V653/621.4-6-1 D. WIM M/V ERTEILT*





(Raum für weitere, amtlich zugelassene Eintragungen)

Anmeldung zur nächsten

HU im

Anmeldung zur nächsten

Nächste HU
 1161
 FSP
 im Juni 2003
 1161
 HU

Nächste HU
 7196
 DEKRA
 nächste HU
 Juni 2007

Nächste HU
 1161
 FSP
 im Juni 2005
 1161
 HU

Nächste HU
 7213
 DEKRA
 nächste HU
 Juni 2005

Nächste HU
 20491
 DEKRA
 nächste HU
 Juni 2005

33677
 DEKRA
 Zur Beendigung

45000
 DEKRA

Jeder Veräußerung, Überbetriebliche Nutzung, Veräußerung, des umschriebener Fahrzeuges sowie Änderungen des Namens und der Anschrift des Fahrzeughalters sind die Zulassungsstellen der Kraftfahrzeuge zu melden. Die Zulassung ist zu beenden, wenn der Fahrzeughalter seinen Wohnort in den Geltungsbereich des Zulassungsbezirks verlegt hat. Die Zulassung ist zu beenden, wenn der Fahrzeughalter seinen Wohnort in den Geltungsbereich des Zulassungsbezirks verlegt hat. Die Zulassung ist zu beenden, wenn der Fahrzeughalter seinen Wohnort in den Geltungsbereich des Zulassungsbezirks verlegt hat.

Bei Veräußerung des Fahrzeugs ist statt des Scheins und Briefs, die dem Erwerber auszuhandigen sind, dessen Erplungsbescheinigung (mit Name und Anschrift) vorzulegen.

Beim Wechsel der Versicherungsgesellschaft sollte der Halter in seinem eigenen Interesse noch vor Beendigung des bisherigen Versicherungsverhältnisses eine neue Versicherungsbestätigungskarte der Zulassungsstelle einreichen, um die kostenpflichtige Einleitung von Maßnahmen zur Stilllegung des Fahrzeugs zu vermeiden.

Unterlassung der durch Verordnung vorgeschriebenen Meldung (Abmeldung, Umschreibung bei Erwerb oder Umzug in einen anderen Zulassungsbezirk, Meldung anderer Veränderungen) kann empfindliche Geldbußen nach sich ziehen und weitere Nachteile (Steuer, Versicherung, ggf. Außenbetriebssetzung des Fahrzeugs) zur Folge haben.

Nächste HU
 Juni 2005

Nächste HU
 Juni 2005

Bei Kraftträdern entfallen die Ziffern 9, 10, 11, 13, 16, 17, 18, 19, 24, 25 und 26. - Zu: 4) Nur Ziffern und Buchstaben, also ohne Sonder- oder Satzzeichen, Umlaute A, O, U, hier als A, O, U, wiedergegeben. - 8) Bei Rotationskolbenmotor/keine Angabe. - 9) Bei: Lastkraftwagen und -anhängern Nutzlast, Sattelzugmaschinen Aufliegerlast, Kranwagen große Ausladung in m mit dafür größerer Kranauslast in t, PKW (Kombi) Ladekapazität in m³. - 14) Nicht bei Wohnanhängern und fahrbaren Bauwägen. - 14) und 15) Bei Kraftträdern Angaben für Betrieb ohne Beiwagen: Angaben für Betrieb mit Beiwagen ggf. unter Zif. 33. - 16) Bei Sattelanhängern statt Achslast vom Sattelast - 17) 1 = Räder, 2 = Gleisketten, 3 = Räder und Gleisketten, 4 = Räder oder Gleiskette, 5 = Dreiradfahrzeug. - 26) und 27) Wenn selbstständig, bauartgenehmigt und DIN 74051 oder 74052 entsprechend: Form und Größe, in anderen Fällen: Prüfzeichen. - 30) und 31) Ggf. D = DIN-phon.

33677
 DEKRA
 nächste HU
 Juni 2005

HAUFF VERLEBUNGSGES. MÜNCHEN
 BESTELLNR. 306806

B-6-1:225/12-93

Fahrzeugschein

HRO-2505

Das vorstehende amtliche Kennzeichen ist
Vorname, Name (ggf. auch Geburtsname), Firma

**BRANDSCHÜTZ-UND RETTUNGS-
AMT ROSTOCK**

geb. am
Postleitzahl, Wohnort, Firmensitz, Straße und Haus-Nr.

**18059 ROSTOCK
ERICH SCHLESINGER-STR. 2/**

ggf. Postleitzahl, Standort, Straße und Haus-Nr.

für das nebenstehend beschriebene Fahrzeug
zugeteilt worden

- Anmeldung zur nächsten HU im
Rostock, den



Hansestadt Rostock
- Der Oberbürgermeister -
Stadtlamt
Kfz-Zulassungsstelle
im Auftrag

[Signature]
Unterschrift

Schlüsselnummern

zu 1	045200	zu 2	4192	zu 3	000000	-
1	50.KFZ FEUERWEHRKFZ DREHLEITER DEK 37					
2	IVECO (I)					
3	FF 150 E					
4	Fahrzeugident-Nr. ZCFALLH002160550					
5	DIESEL-D 22 6 Höchstgeschw. 94 Leistung 196/2200 K196/2200 7695					
7	Leistung (kw bei Dreh-)					
8	Hubraum cm ³					
9	Nutz- oder Aufbaulast kg					
10	Stirn- und Seitenhöhe					
13	Maße über alles mm L 10000 B 2500 H 3380					
14	Leertgewicht kg 14200					
15	Zul. Gesamtgewicht kg 15600					

10	Rauminhalt des Laderraums	3
12	Sitzanzahl	3
13	Stirn- und Seitenhöhe	
14	Maße über alles mm	
15	Zul. Gesamtgewicht kg	

16	Z	Achslast kg	5500	m	-	b	10100		
17	P	Publik u/oder Gefährlichkeit	1	18	Zahl der Achsen	2	19	davon angehängte Achsen	1
20	Z	20	vorn	285/70R19.5	140/137J				
21	Z	21	hinten u/oder vorn	285/70R19.5	140/137J				
22	Z	22	hinten	-	-				
23	Z	23	hinten	-	-				
24	Z	24	Entwicklungsphase	-	-	25	Zweiterstufentorse	-	bar
26	Z	26	Einwirkungsrichtung	-	-				
27	Z	27	Art der Kupplung	-	-				
28	Z	28	Wegelast bei Leerlauf	-	-				
29	Z	29	Wegelast bei Vollast	87P					
30	Z	30	Stoßdämpfer	27.06.96					
31	Z	31	Art der Lenkung	-	-				
32	Z	32	Art der Bremsen	-	-				
33	Z	33	Art der Bremsen	-	-				

SKL: S1(10)*ZIFF, 3: FF190E27*ZIFF, 13: LAENGE: 9550 MM OHNE
RETT. - KORB A. LEITERSPITZE* ZIFF, 14: OHNE ERSATZRAD*
ZIFF, 20 U. 21: M. TRAGFAEHIGKEIT ZUSCHLAG 10% F. SO. KFZ*ZU
-SATZHEINZ. PRUEFZEICH. S270*FZ IST MIT ABV AUSGERUEST.*
FZ H. LUFTTROCKNUNGSANLAGE*FZ H. FREMDBEFUELLANSCHLUSS.
FUER BREMSLUFTANLAGE* FZ HAT KETTENANFAHRHILFE*AUSN-
NAHMEGENEHM. ERFORDERLICH V. S. 49A ABS 1 IN VERBIND. MI
T § 53A ABS. 4 STVZO ZUSAEZL. WARNBLINKANLAGE A. AB-
STUETZCYLINDER U. ENDE DREHLEITER* AUSNAHMEGENEHM. V.
REGIERUNGSPRAESIDIUM TUEBINGEN AZ. 24-12/4253E GEM. §
70 ABS. 1 NR. 2 STVZO *** SIEHE ALLONGE ***