

DEKRA Automobil GmbH
Perleberger Str. 6, 15234 Frankfurt

Bundesministerium für Arbeit und Soziales
(BMAS)
Wilhelmstraße 49
10117 Berlin

DEKRA Automobil GmbH
Niederlassung Frankfurt (Oder)
Perleberger Str. 6
15234 Frankfurt
Telefon 0335 / 6846-0
Fax 0335 / 6846-200
E-Mail
frankfurt-oder.automobil@dekra.com

Ansprechpartner:

Tel. direkt 0335 6846-0
Tel. mobil 0172 3004259

Bewertungsgutachten

Kennzeichen

FIN WBA11AG000CM30300

Auftraggeber	Bundesministerium für Arbeit und Soziales (BMAS), Wilhelmstraße 49, 10117 Berlin
Ihr Auftrag vom	16.07.2024
Besichtigung	16.07.2024 um 08:30 Uhr Bundesministerium für Arbeit und Soziales (BMAS), Wilhelmstraße 49, 10117 Berlin

Zusammenfassung und Ergebnis

Die auf den 16.07.2024 bezogene Bewertung des vorstehend beschriebenen Fahrzeuges / Objekts hat unter Berücksichtigung aller wertbeeinflussenden Faktoren zu folgendem Ergebnis geführt.

	ohne MwSt.	mit 19% MwSt.
Händlereinkaufswert (bei Regelbesteuerung)	34.369,75 EUR	40.900,00 EUR

Auftrag

Entsprechend Ihres Auftrages vom 16.07.2024 wurde ein Bewertungsgutachten zum Händlereinkaufswert erstellt. Auftragsgemäß erfolgt die Bewertung zum Stichtag 16.07.2024.

Besichtigung

Die Besichtigung erfolgte am 16.07.2024 um 08:30 Uhr durch Herrn _____ bei Bundesministerium für Arbeit und Soziales (BMAS), Wilhelmstraße 49, 10117 Berlin, ohne Anwesenheit einer bevollmächtigten Person.

Die vorgefundenen Besichtigungsbedingungen waren ausreichend. Eine Besichtigung von unten war zum Besichtigungszeitpunkt nicht möglich. Abgasrelevante Baugruppen wurden messtechnisch nicht überprüft. Folglich wurden Mängel, die nur bei einer Abgasuntersuchung feststellbar sind, nicht berücksichtigt.

Die am Fahrzeug / Objekt abgelesene Identnummer wurde mit den zur Verfügung stehenden originalen Fahrzeug- / Objektdokumenten verglichen. Hierbei wurde Übereinstimmung festgestellt. Von dem Fahrzeug / Objekt wurden digitale Fotos gefertigt.

Bei der Besichtigung wurden folgende Schlüssel vorgelegt:

1 Hauptschlüssel.

Bezugsgrundlagen

Für die Bearbeitung des Vorganges standen folgende Unterlagen zur Verfügung:

- Fz-Schein/Zul.Beschein. Teil I

Besonderes

Es wurde eine optische Überprüfung auf Vorschäden und eine Lackschichtdickenmessung vorgenommen. Die augenscheinliche Überprüfung sowie die Lackschichtdickenmessung ergaben keine Hinweise auf Nachlackierungen, Instandsetzungsarbeiten oder reparierte Vorschäden.

Fahrzeugbeschreibung

Zulassungsdaten

Haltereintrag	Bundesministerium für Arbeit und Soziales (BMAS), Wilhelmstraße 49, 10117 Berlin
Kennzeichen	
Tag der Erstzulassung	13.12.2022
Zul.Besch.Teil1/Fz-Schein vom	13.12.2022

Untersuchungstermine

Fälligkeit HU 12 / 2025

Technische Daten

Fahrzeugart	Personenkraftwagen
Hersteller	BAYER.MOT.WERKE-BMW
Marke	BMW
Typ / Verkaufsbezeichnung	G5L / 530e Aut.
Aufbauart	Limousine
HSN / TSN	0005 / COO

Fahrzeug-Ident.-Nr.	WBA11AG000CM30300
Türen	4
Sitzplätze	5
Energiequelle / Kraftstoff	Hybr.B/E ext.aufl.
Leistung / Hubraum	135 kW / 1998 cm ³
Schadstoffklasse	EURO6;WLTP;AP;PI/CI; M, N1 I
Felgen	Leichtmetall
Km-Stand abgelesen	8.587

Es wird unterstellt, dass die Gesamtleistung dem abgelesenen Km-Stand entspricht.

Räder / Reifen

Achse	Reifenbezeichnung	Hersteller/Typ	Art	Profiltiefe
1 links	225 / 55 R 17 97 V	Bridgestone / Turanza T 005A	S/O	7 mm
rechts	225 / 55 R 17 97 V	Bridgestone / Turanza T 005A	S/O	7 mm
2 links	225 / 55 R 17 97 V	Bridgestone / Turanza T 005A	S/O	6 mm
rechts	225 / 55 R 17 97 V	Bridgestone / Turanza T 005A	S/O	6 mm

S/ Sommer; /O Original; /F Runflat;

Winterräder im Kofferraum, Pirelli, Sottozero 3, 225/55R17 97H mit 8,8,8,8mm Profiltiefe.

Serienausstattung

Ablagemöglichkeiten, Active Guard, Airbag: Fahrer und Beifahrer, Beifahrerairbag deaktivierbar, Airbag: Kopfairbag für 1. und 2. Sitzreihe, Airbag: Seitenairbag für Fahrer- und Beifahrer, Akustischer Fußgängerschutz, Alarmanlage, Anti-Blockier-System (ABS) inkl. Bremsassistent und dynamische Bremsleuchten, Armauflagen vorne und hinten, Aufmerksamkeitsassistent, Außenspiegel elektrisch einstellbar und beheizbar, Außentemperaturanzeige, BMW ID, BMW eDrive Zones, Bordcomputer, Bremsleuchte, dritte, Drehzahlmesser, Durchladesystem, Dynamische Stabilitäts Control (DSC) inkl. Dynamic Traction Control (DTC), Fahrerlebnisschalter, Fensterheber elektrisch vorn und hinten, Frontscheibenwaschdüsen beheizt, Fußmatten in Velours, Geschwindigkeitsregelung mit Bremsfunktion, Getriebe: 8-Gang-Steptronic Getriebe, Heckleuchten in LED-Technik, Heckscheibenheizung, Hochvoltbatterie inkl. Battery Certificate, Innenspiegel, automatisch abblendend, Interieurleisten Oxidsilber dunkel matt mit Akzentleiste Perlglanz Chrom, Kilometertacho, Kindersicherung in den hinteren Türen, Klimaautomatik mit 2-Zonenregelung und erweiterten Umfängen, Kopfstützen (5), LED-Scheinwerfer, Lackierung: Uni-Lackierungen, Ladekabel (230V) für Haushaltssteckdose (Schuko), Ladekabel (Mode 3), Ladeklappe, Lenkrad: Sport-Lederlenkrad mit Multifunktion, Mittelarmlehne im Fond, Navigationssystem: BMW Live Cockpit Professional, Ottopartikelfilter, Paket: Connected Package Professional, Park Distance Control (PDC), vorn und hinten, Parkbremse, elektromechanisch, Polsterung: Sensatec perforiert, Radiozubehör: DAB-Tuner, Regensensor mit automatischer Fahrlichtsteuerung, Räder: Leichtmetall V-Speiche 618, Räderzubehör: Radschraubensicherung, Räderzubehör: Reifendruckanzeige, Schlüsselloser Motorstart, Servotronic, Sicherheitsgurte (3-Punkt-Automatik), Sitze: Kindersitzbefestigung ISOFIX, Sitze: Seriensitz für Fahrer und Beifahrer, Standklimatisierung, Start-/Stop-Knopf, Steckdose (12 V), Telefon: Freisprecheinrichtung mit USB-Schnittstelle, Telefon: Komforttelefonie mit erweiterter Smartphone-Anbindung, Telefon: WLAN Hotspot, Verzurrösen im Gepäckraum, Vorbereitung Fahrerassistenz I, Warndreieck mit Erste-Hilfe-Set, Wegfahrsperre elektronisch, Wärme-/Sonnenschutzverglasung rundum, Xtraboost, Zentralverriegelung mit Fernbedienung

Sonderausstattung

Active Protection, Ambientes Licht, Chrome Line Exterieur, Glasdach, elektrisch, Instrumententafel in Sensatec, Interieurleisten: Edelholzausführung "Fineline" Ridge mit Akzentleiste Perlglanz Chrom, Lackierung: Metallic, Paket: Business, Paket: Innovationspaket, Polsterung: Leder Dakota Schwarz (LCSW), Radiozubehör: HiFi Lautsprechersystem, Sitze: Aktive Sitzbelüftung vorn, Sitze: Komfortsitze vorn, elektrisch verstellbar, Sitze: Sitzheizung vorne und hinten, Sonnenschutzrollos, Telefon: Telefonie mit Wireless Charging, Verglasung: Sonnenschutzverglasung

Zustandsbeschreibung

Allgemeinzustand und Wartung

Abgesehen von den beschriebenen Schäden/Mängeln weist das Fahrzeug/Objekt einen, bezogen auf Alter und Nutzung, üblichen Gesamtzustand auf. Auf Grund von Fahrzeugalter / Laufleistung ist noch keine Wartung notwendig.

Schlusswort

Dieses Bewertungsgutachten wurde unparteiisch und nach bestem Wissen und Gewissen erstellt.

Der Sachverständige

B.Sc.

Im Rahmen einer Weitergabe oder Veröffentlichung dieses Dokuments, sind die allgemein gültigen datenschutzrechtlichen Grundsätze, insbesondere hinsichtlich der Anonymisierung personenbezogener Daten, zwingend einzuhalten.

Anlagen

Fotoanlage
Rechenblatt Bew. Pkw

Dieses Dokument wurde elektronisch gefertigt und ist auch ohne Unterschrift gültig.

DEKRA Automobil GmbH
Perleberger Str. 6, 15234 Frankfurt

Bundesministerium für Arbeit und Soziales
(BMAS)
Wilhelmstraße 49
10117 Berlin

DEKRA Automobil GmbH
Niederlassung Frankfurt (Oder)
Perleberger Str. 6
15234 Frankfurt
Telefon 0335 / 6846-0
Fax 0335 / 6846-200
E-Mail
frankfurt-oder.automobil@dekra.com

Ansprechpartner:

Tel. direkt 0335 6846-0
Tel. mobil 0172 3004259

Bewertungsgutachten / Rechedaten

Kennzeichen

FIN WBA11AG000CM30300

Vorgang

Kunden-Nr. 0213411134
Auftraggeber Bundesministerium für Arbeit und Soziales (BMAS), Wilhelmstraße 49, 10117 Berlin
Ihr Auftrag vom 16.07.2024
Besichtigung 16.07.2024, 08:30 Uhr, durch Herrn bei Bundesministerium für Arbeit und Soziales (BMAS), Wilhelmstraße 49, 10117 Berlin ohne Anwesenheit einer bevollmächtigten Person.
Bewertet auf 16.07.2024

Bemerkungen

Es wurde eine optische Überprüfung auf Vorschäden und eine Lackschichtdickenmessung vorgenommen. Die augenscheinliche Überprüfung sowie die Lackschichtdickenmessung ergaben keine Hinweise auf Nachlackierungen, Instandsetzungsarbeiten oder reparierte Vorschäden.
Winterräder im Kofferraum, Pirelli, Sottozero 3, 225/55R17 97H mit 8,8,8,8mm Profiltiefe.
Die vorgefundenen Besichtigungsbedingungen waren ausreichend. Eine Besichtigung von unten war zum Besichtigungszeitpunkt nicht möglich. Abgasrelevante Baugruppen wurden messtechnisch nicht überprüft.
Folglich wurden Mängel, die nur bei einer Abgasuntersuchung feststellbar sind, nicht berücksichtigt.
Für die Bearbeitung des Vorganges standen folgende Unterlagen zur Verfügung: - Fz-Schein/Zul.Beschein. Teil I
1 Hauptschlüssel vorgelegt.

Fahrzeugdaten

Erstzulassung	13.12.2022	Letzte Zulassung	13.12.2022
Fahrzeugart	PKW	Hersteller	BMW
Marke	BMW	Typ / Verkaufsbez.	530e Aut.
Aufbauart	Limousine	Türen	4
Sitzplätze	5	Fahrzeug-Ident.-Nr.	WBA11AG000CM30300
HSN / TSN	0005 / COO	Schlüssel-Nr.	10137019
Km-Stand abgelesen	8587	Nächste HU §29 StVZO	12 / 2025
Energiequelle / Kraftstoff	Hybr.B/E ext.auf.	Leistung (kW)	135
Hubraum (ccm)	1998	Schadstoffklasse:	EURO6;WLTP;AP;PI/CI; M, N1 I
Felgen	Leichtmetall		
	Es wird unterstellt, dass die Gesamtleistung dem abgelesenen Km-Stand entspricht.		

Räder / Reifen

Achse	Reifenbezeichnung	Hersteller/Typ	Art	Profiltiefe
1 links	225 / 55 R 17 97 V	Bridgestone / Turanza T 005A	S / O	7 mm
rechts	225 / 55 R 17 97 V	Bridgestone / Turanza T 005A	S / O	7 mm
2 links	225 / 55 R 17 97 V	Bridgestone / Turanza T 005A	S / O	6 mm
rechts	225 / 55 R 17 97 V	Bridgestone / Turanza T 005A	S / O	6 mm

S/ Sommer; /O Original; /F Runflat;

Fz. Neupreis	60.200 EUR	Fz. Notierung	0
Fz. Grundwert: (20 Mon): VO			37.104 EUR

Serienausstattung

Serie: Ablagemöglichkeiten, Active Guard, Airbag: Fahrer und Beifahrer, Beifahrerairbag deaktivierbar, Airbag: Kopfairbag für 1. und 2. Sitzreihe, Airbag: Seitenairbag für Fahrer- und Beifahrer, Akustischer Fußgängerschutz, Alarmanlage, Anti-Blockier-System (ABS) inkl. Bremsassistent und dynamische Bremsleuchten, Armauflagen vorne und hinten, Aufmerksamkeitsassistent, Außenspiegel elektrisch einstellbar und beheizbar, Außentemperaturanzeige, BMW ID, BMW eDrive Zones, Bordcomputer, Bremsleuchte, dritte, Drehzahlmesser, Durchladesystem, Dynamische Stabilitäts Control (DSC) inkl. Dynamic Traction Control (DTC), Fahrerlebnisschalter, Fensterheber elektrisch vorn und hinten, Frontscheibenwaschdüsen beheizt, Fußmatten in Velours, Geschwindigkeitsregelung mit Bremsfunktion, Getriebe: 8-Gang-Steptronic Getriebe, Heckleuchten in LED-Technik, Heckscheibenheizung, Hochvoltbatterie inkl. Battery Certificate, Innenspiegel, automatisch abblendend, Interieurleisten Oxidsilber dunkel matt mit Akzentleiste Perlglanz Chrom, Kilometertacho, Kindersicherung in den hinteren Türen, Klimaautomatik mit 2-Zonenregelung und erweiterten Umfängen, Kopfstützen (5), LED-Scheinwerfer, Lackierung: Uni-Lackierungen, Ladekabel (230V) für Haushaltssteckdose (Schuko), Ladekabel (Mode 3), Ladeklappe, Lenkrad: Sport-Lederlenkrad mit Multifunktion, Mittelarmlehne im Fond, Navigationssystem: BMW Live Cockpit Professional, Ottopartikelfilter, Paket: Connected Package Professional, Park Distance Control (PDC), vorn und hinten, Parkbremse, elektromechanisch, Polsterung: Sensatec perforiert, Radiozubehör: DAB-Tuner, Regensensor mit automatischer Fahrlichtsteuerung, Räder: Leichtmetall V-Speiche 618, Räderzubehör: Radschraubensicherung, Räderzubehör: Reifendruckanzeige, Schlüsselloser Motorstart, Servotronic, Sicherheitsgurte (3-Punkt-Automatik), Sitze: Kindersitzbefestigung ISOFIX, Sitze: Seriensitz für Fahrer und Beifahrer, Standklimatisierung, Start-/Stop-Knopf, Steckdose (12 V), Telefon: Freisprecheinrichtung mit USB-Schnittstelle, Telefon: Komforttelefonie mit erweiterter Smartphone-Anbindung, Telefon: WLAN Hotspot, Verzurrösen im Gepäckraum, Vorbereitung Fahrerassistenz I, Warndreieck mit Erste-Hilfe-Set, Wegfahrsperrung elektronisch, Wärme-/Sonnenschutzverglasung rundum, Xtraboost, Zentralverriegelung mit Fernbedienung

Sonderausstattung

Code	Bezeichnung	MG	NP	Datum	VK
5AL	Active Protection	5	350*		136
4UR	Ambientes Licht	5	350*		136
346	Chrome Line Exterieur	5	0*		0
403	Glasdach, elektrisch	2	1250*		658
4AW	Instrumententafel in Sensatec	5	750*		292
4LF	Interieurleisten: Edelholzausführung "Fineline" Ridge mit Akzentleiste Perlglanz Chrom	4	600*		262
	Lackierung: Metallic	5	1020*		397
9BD	Paket: Business	2	1800*		948
7R7	Paket: Innovationspaket Polsterung: Leder Dakota Schwarz (LCSW)	4	4750*		2074
		3	1350*		656
676	Radiozubehör: HiFi Lautsprechersystem	5	500*		195
453	Sitze: Aktive Sitzbelüftung vorn	5	850*		331

456	Sitze: Komfortsitze vorn, elektrisch verstellbar	4	2300*	1004
4HA	Sitze: Sitzheizung vorne und hinten	3	800*	389
416	Sonnenschutzrollos	5	600*	234
6NW	Telefon: Telefonie mit Wireless Charging	4	600*	262
420	Verglasung: Sonnenschutzverglasung	5	460*	179

* = Hersteller-Neupreis () = Tabellenwert;

VK

8.153 EUR

Zwischenwert 1

45.257 EUR

Allgemeinzustand und Wartung

Abgesehen von den beschriebenen Schäden/Mängeln weist das Fahrzeug/Objekt einen, bezogen auf Alter und Nutzung, üblichen Gesamtzustand auf.

Wartungsnachweis: nicht notwendig

Km-Korrektur

Km = 8587

Kateg.: 42 = 33067

Diff. = 24480

BZ2K = 4.8682

(AS = 0.747886 BS = -0.008726)

2.203 EUR

Akzeptierter Zustand / Gebrauchsspuren

Das Fahrzeug weist dem Alter, der Laufleistung und dem Einsatzzweck entsprechende Gebrauchsspuren auf.

Zwischenwert 2

47.460 EUR

Reifenbewertung

Korrektur für anteilig im GW enthaltene Bereifung				-330 EUR
Zuschlag für montierte Bereifung (neuwertig)				446 EUR
Abzug für Reifenzustand	vorne links	7 mm	SO	-18 EUR
	vorne rechts	7 mm	SO	-18 EUR
	hinten links	6 mm	SO	-37 EUR
	hinten rechts	6 mm	SO	-37 EUR

Legende

S/ Sommer /O Original /F Runflat

6 EUR

Zwischenwert 3

47.466 EUR

Zwischenwert 4

47.466 EUR

Rechn. Ergebnis:

EK= 40.918,00 EUR

Zusammenfassung und Ergebnis

Einkaufswert	ohne MwSt.	34.369,75 EUR
Mehrwertsteuer	(bei Regelbesteuerung)	6.530,25 EUR
Einkaufswert	mit 19% MwSt.	40.900,00 EUR

Der Sachverständige
j
B.Sc.

Im Rahmen einer Weitergabe oder Veröffentlichung dieses Dokuments, sind die allgemein gültigen datenschutzrechtlichen Grundsätze, insbesondere hinsichtlich der Anonymisierung personenbezogener Daten, zwingend einzuhalten.

Alle systemseitig ermittelten Werte können Auf- oder Abrundungen enthalten.
Dieses Dokument wurde elektronisch gefertigt und ist auch ohne Unterschrift gültig.



Bild 1 : Diagonale vorn



Bild 2 : Diagonale hinten



Bild 3 : Innenraum



Bild 4 : Kombiinstrument



Bild 5 : Bordmappe und Schlüssel

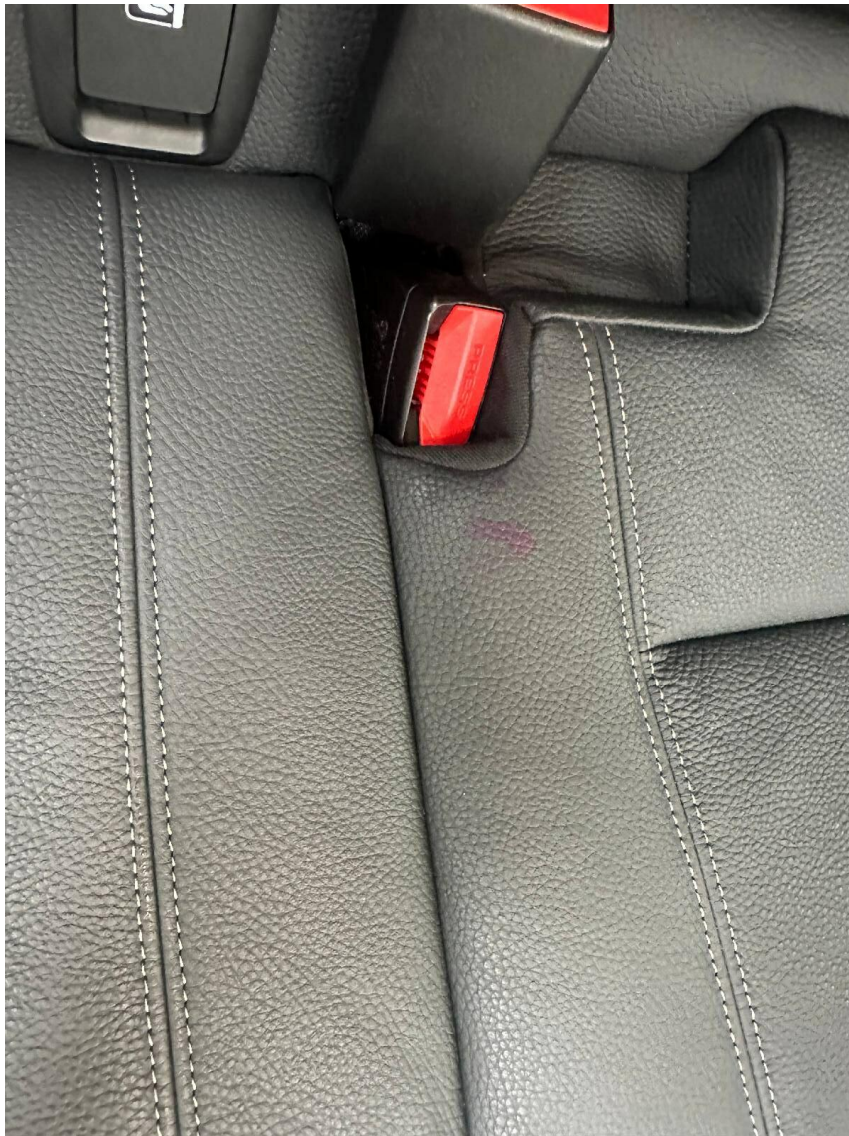


Bild 6 : Fleck Rücksitzbank - Gebrauchsspur