

Sitzplätze	4
Farbe	Orange
Lackierung	Uni
Polster / Farbe	Stoff / Schwarz
Energiequelle / Kraftstoff	Diesel
Motorart / Zylinderanzahl	Reihenmotor
Leistung / Hubraum	210 kW / 7201 cm ³
Schadstoffklasse	1999/96/EG;C;EEV,GKL:G1
Getriebe	Automatik
Km-Stand abgelesen	194.849

Es wird unterstellt, dass die Gesamtleistung dem abgelesenen Km-Stand entspricht.

Räder / Reifen

Achse	Reifenbezeichnung	Hersteller/Typ	Art	Profiltiefe
1 links	315 / 70 R 22.5	Firestone / FS 424 EVO	S/B / O	9 mm
	156/150 L			
rechts	315 / 70 R 22.5	Firestone / FS 424 EVO	S/B / O	9 mm
	156/150 L			
2 links innen	315 / 70 R 22.5	Firestone / FD622	S/B / O	9 mm
	156/150 L			
links aussen	315 / 70 R 22.5	Firestone / FD622	S/B / O	14 mm
	156/150 L			
rechts innen	315 / 70 R 22.5	Firestone / FD622	S/B / O	10 mm
	156/150 L			
rechts aussen	315 / 70 R 22.5	Firestone / FD622	S/B / O	8 mm
	156/150 L			
3 links	315 / 70 R 22.5	Firestone / FD622	S/B / O	11 mm
	156/150 L			
rechts	315 / 70 R 22.5	Pirelli / FR:01 Triathlon	S/B / O	11 mm
	156/150 L			

S/B/ Strasse/Baustelle; /O Original; /F Runflat;

Technische Daten Müllsammelaufbau

Hersteller	ZÖLLER
Typ / Verkaufsbezeichnung	MEDIUM XL
Fabrik Nr.	A0002324
Baujahr	31.07.2012

Ausstattung Fahrgestell

TIEFORANGE, Automatikgetriebe 6/3, 49-0,65, Allison 3000 PR, Vorderachse luftgefedert, Antriebs-Schlupfregelung ASR, Achslastmesseinrichtung, Vorderachse 7,5 t, Telligent-Nachlaufachse (hydraulisch gelenkt), Achsübersetzung $i = 6,824$, Scheibenbremse an VA und HA, Vergrößerter Kraftstoffbehälter, KRAFTSTOFF-ZUSATZPUMPE, Spritzschutz EG vorn, Spritzschutz im Kotflügel, Lenkung LS6/LS8, Hebe Senkeinrichtung, Anfahrhilfe mit Geschwindigkeitsbeschränkung 30 km/h, Aufbau CAN-Schnittstelle mit ISO 11898, Spannungswandler 24V/12V, 8A, Fahrerhaus hoch, Wärmedämmende Verglasung rundum, WSS m. Band-, Wegfahrsperr (Transponder), Warmwasser-Zusatzheizung, Ebersbacher DSW S, Baureihe E 2000, Luftfederung Hinterachse niederer Rahmen, Radformel 6x2/4 NLA, Ausführung Linkslenker, Radstand 4200, Haupttank 200 Liter Alu eckig, Edelstahl-Schalldämpfer mit SCR-KAT klein, Auspuff hochgezogen hinter Fahrerhaus, Harnstofftank AdBlue 20 Liter, Leuchtweitenregulierung elektrisch, Generator 28V / 100A, Motor M272 E30 165 kW (224 PS) 5900/min, Tempomat, Schaltbare V. Begrenzung 30 km/h und Rückfahrsperr, Motorbremse, an-/abschaltbar, EINPARK-PAKET, GV - ZB OELPUMPE, Fahrerschwingensitz Komfort, ISRI, 3 statische Beifahrersitze mit Kopfstütze, Gewichtsvariante 26,0 t(7,5/11,5/7,5), DACHINNENVERKL.DESIGNO DINAMICA MICROFASER GRAU, WABCO Rückfahrssystem.



Bild 1 : Diagonale vorn links



Bild 2 : Diagonale vorn rechts



Bild 3 : Diagonale hinten rechts



Bild 4 : Diagonale hinten links



Bild 5 : Fahrzeuginnenraum



Bild 6 : Kilometerstand



Bild 7 : Wartung fällig



Bild 8 : Fahrersitzbezug aufgerissen

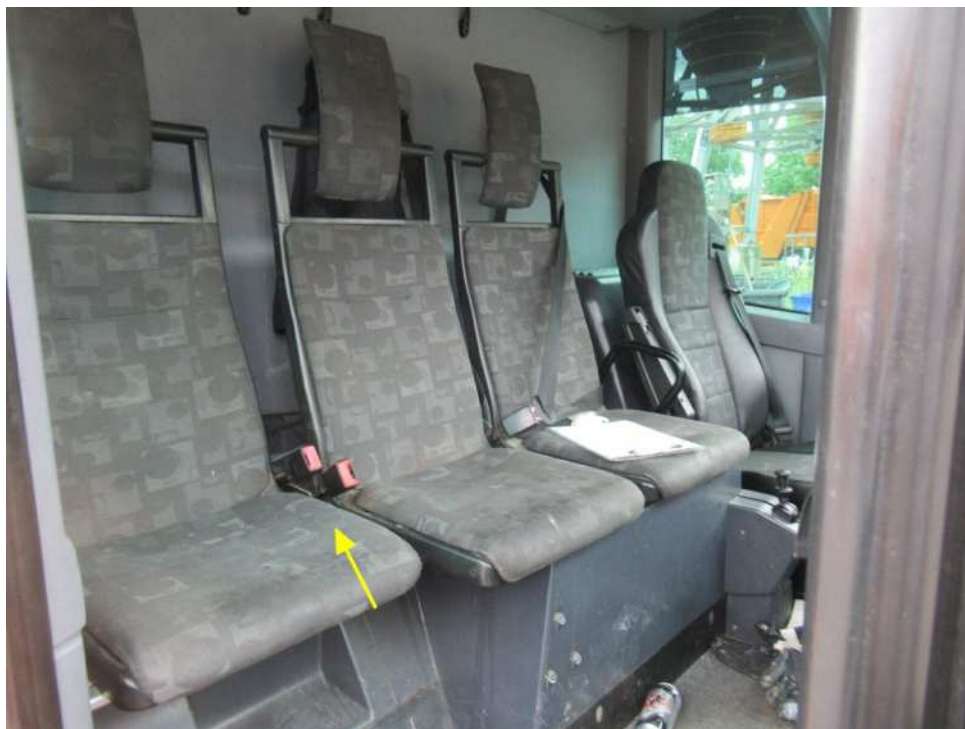


Bild 9 : Sitzbezug Brandloch



Bild 10 : Sitzbezug Brandloch



Bild 11 : Klappe Dachbox fehlt



Bild 12 : Frontklappe gerissen



Bild 13 : Blinker rechts gebrochen



Bild 14 : Stoßfänger vorne rechts abgeknickt



Bild 15 : diverse Rostunterwanderungen am gesamten Fahrzeug



Bild 16 : Lenkgetriebe undicht



Bild 17 : Antriebsaggregat ölundicht



Bild 18 : Luftbälge hinten rissig



Bild 19 : Stoßdämpfer hinten undicht



Bild 20 : Stoßdämpfer hinten undicht

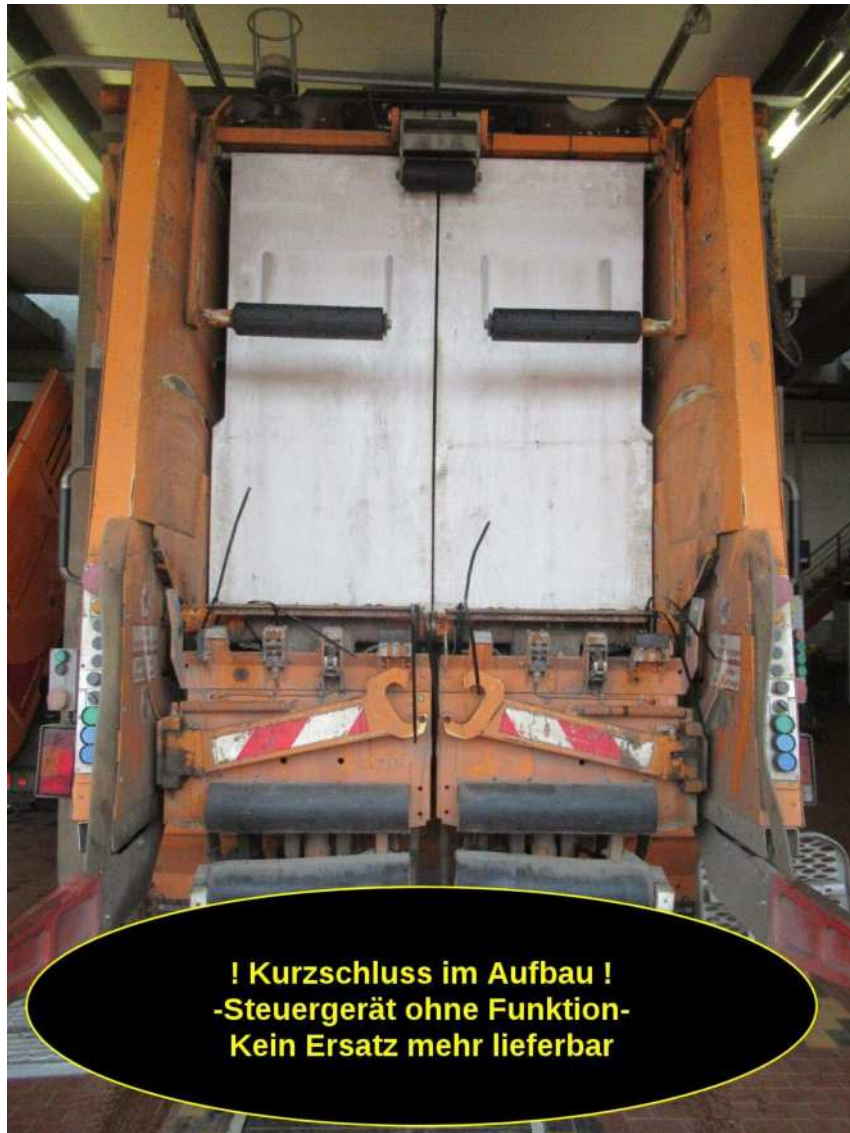


Bild 21 : Kurzschluss im Steuergerät des Aufbaus. Müllsammelsystem ohne Funktion. Laut ZÖLLER kein Ersatzsteuergerät mehr zu Beschaffen.