

DEKRA Automobil GmbH  
Herrlinger Str. 72, 89081 Ulm

### Gemeinde

Steinheim am Albuch  
Hauptstraße 24  
89555 Steinheim

DEKRA Automobil GmbH  
Niederlassung Ulm  
Herrlinger Str. 72  
89081 Ulm  
Telefon 0731 / 9372-0  
Fax 0731 / 9372-72  
E-Mail [ulm.automobil@dekra.com](mailto:ulm.automobil@dekra.com)



Ansprechpartner:  
Peter Vitek  
Tel. direkt 0731 9372-0

## Bewertungsgutachten Maschinen

### Kennzeichen

nicht vorhanden

Auftraggeber	Gemeinde Steinheim am Albuch, Hauptstraße 24, 89555 Steinheim
Ihr Auftrag vom	31.01.2024, schriftlich durch Herr Speier
Besichtigung	01.02.2024 um 09:00 Gemeinde Steinheim am Albuch, Hauptstraße 24, 89555 Steinheim

### Zusammenfassung und Ergebnis

Die auf den 01.02.2024 bezogene Bewertung des vorstehend beschriebenen Fahrzeuges / Objekts hat unter Berücksichtigung aller wertbeeinflussenden Faktoren zu folgendem Ergebnis geführt.

	ohne MwSt.	mit MwSt.
EKW am Markt (Restwert)	16.042,02 EUR	19.090,00 EUR

Dieser Wert beinhaltet die gegebenenfalls vom Veräußerer zu entrichtende Mehrwertsteuer.

## Auftrag

Entsprechend Ihres Auftrages vom 31.01.2024 wurde ein Bewertungsgutachten erstellt. Die Auftragserteilung erfolgte schriftlich, durch Herr Speier.

## Besichtigung

Die Besichtigung erfolgte am 01.02.2024 um 09:00 Uhr durch Herrn Peter Vitek bei Gemeinde Steinheim am Albuch, Hauptstraße 24, 89555 Steinheim, im Beisein von Herr Speier.

Das Fahrzeug / Objekt wurde zum Zeitpunkt der Besichtigung in einem nicht gereinigten Zustand vorgefunden. Das Fahrzeug / Objekt wurde von oben besichtigt. Eine Besichtigung von unten war zum Besichtigungszeitpunkt nicht möglich. Bei der Besichtigung wurde eine Fahrprobe in Verbindung mit einem kurzen Probelauf des Motors durchgeführt.

Die abgelesene Fz.- Identnummer wurde mit den zur Verfügung stehenden Unterlagen verglichen. Von dem Fahrzeug / Objekt wurden digitale Fotos gefertigt.

## Bezugsgrundlagen

Originale Fahrzeug- / Objektdokumente lagen nicht vor. Die Fahrzeug- / Objektdaten wurden anhand der vorgelegten Unterlagen ermittelt.

Für die Bearbeitung des Vorganges standen folgende Unterlagen zur Verfügung:

- Neufahrzeugrechnung
- UVV Protokoll

Auf durchgeführte bzw. ausstehende Reparaturen wird unter dem Punkt "Zustandsbeschreibung" eingegangen.

## Objektbeschreibung

### Besitzer

Betreiber	Gemeinde Steinheim am Albuch, Hauptstraße 24, 89555 Steinheim
Kennzeichen	nicht vorhanden
Baujahr	2011
Erstinbetriebnahme	11 / 2012

### Objekt

Objektart	Baumaschine
Einsatzart	Erdbewegung
Maschinenart	Radbagger
Hersteller / Fabrikat	TEREX
Typ	TW 85 / TW 85
Maschinennummer	TW00850939
Dienst- / Eigengewicht	8400 kg
Farbe / Farbe	Gelb, Creme / Schwarz
Lackierung	Uni / Uni
Betriebsstunden abgelesen	5.227

Es wird unterstellt, dass die abgelesene Anzahl der Betriebsstunden den tatsächlichen Betriebsstunden entspricht.

### Antriebsdaten

Kraftstoffart / Energiequelle	DIESEL
Fabrikat / Hersteller	Deutz
Typ	BF4M2012
Zylinderanzahl	4
Leistung	67 kW

### Reifen / Laufwerke

Achse	Größe/Bezeichnung	Fabrikat	Ausführung	Zustand	Feststellung
1	L: 8,25-20 EM	Mitas	NB 38	60%	
1	AL: 8,25-20 EM	Mitas	NB 38	60%	
1	R: 8,25-20 EM	Mitas	NB 38	60%	
1	AR: 8,25-20 EM	Mitas	NB 38	60%	
2	L: 8,25-20 EM	Mitas	NB 38	60%	
2	AL: 8,25-20 EM	Mitas	NB 38	60%	
2	AR: 8,25-20 EM	Mitas	NB 38	60%	
2	R: 8,25-20 EM	Mitas	NB 38	60%	

### Ausstattung

Motor Deutz 4 Zylinder, Kurzheckbagger, Planierschildabstützung, Hydraulischer Verstellausleger, mechanischer Schnellwechsler Verachtart CW 10, 20 km/h Strassenzulassung, Wartungsarmer Unterwagen, Planierschild, Schütthöhe ca. 5.400mm, Spurbreite ca. 1.942 mm, Radstand ca. 2.240 mm, Bodenfreiheit unter Gelenkwelle ca 400mm, Reichweite 8.000mm, Grabtiefe ca. 4.000mm, Reiskraft 42,6 kn, Hydraulikkreis für Greifer und -Hammer, Hydrostatischer Fahrtrieb mit automatischer Anpassung von Zugkraft und Geschwindigkeit, Allradantrieb vom Untersetzungsgetriebe an der Vorderachse über Gelenkwelle an die Hinterachse, stufenlose Geschwindigkeitsregelung vorwärts und rückwärts, Knickmatik, Parallele Seitenversetzbarkeit bei voller Grabtiefe, Knickwinkel / Seitenversatz nach links 53° /870 mm, Knickwinkel / Seitenversatz nach rechts 63° /990 mm.

### Zustandsbeschreibung

#### Zustand und Instandhaltung

Abgesehen von den beschriebenen Schäden/Mängeln weist das Objekt einen, bezogen auf Alter und Nutzung, üblichen Gesamtzustand auf. Wartungsinformationen sind elektronisch gespeichert. Entsprechende Informationen zu durchgeführten Wartungs- und Servicearbeiten können nur bei einem autorisierten Vertrags- oder Servicepartner abgerufen werden.

#### Notwendige Reparaturen

- Bezeichnung des Schadens / Rep.-Weg**
- Schwenkbock ausgeschlagen, instandsetzen
  - Schnellwechsler öffnet selbständig, erneuern
  - Alle Hydraulikschläuche Rissig, erneuern
  - Fahrerhaus undicht, instandsetzen

---

### Zustand akzeptabel

- Starker Rost an unter und oberwagen, instandsetzen
- Spiegel links gerissen, erneuern
- Diverse Abdeckungen sind gerissen, instandsetzen (Bild 8, 9)

---

### Technische Mängel

- Motor verbraucht stark Öl und Wasser und ist undicht, prüfen und Befund festlegen, Schadenerweiterung möglich
- Geschwindigkeitsanzeige zeigt nichts an, prüfen und Befund festlegen, Schadenerweiterung möglich
- Starke Elektrik Probleme, prüfen und Befund festlegen, Schadenerweiterung möglich

---

### Schlusswort

Dieses Bewertungsgutachten wurde unparteiisch und nach bestem Wissen und Gewissen erstellt.

Der Sachverständige  
Peter Vitek

Im Rahmen einer Weitergabe oder Veröffentlichung dieses Dokuments, sind die allgemein gültigen datenschutzrechtlichen Grundsätze, insbesondere hinsichtlich der Anonymisierung personenbezogener Daten, zwingend einzuhalten.

---

### Anlagen

Fotoanlage

Dieses Dokument wurde elektronisch gefertigt und ist auch ohne Unterschrift gültig.



Bild 1 : Diagonale vorn links



Bild 2 : Diagonale vorn rechts



Bild 3 : Diagonale hinten links



Bild 4 : Diagonale hinten rechts



Bild 5 : Stundenzähler



Bild 6 : Diagonale vorn links



Bild 7 : Diagonale vorn rechts

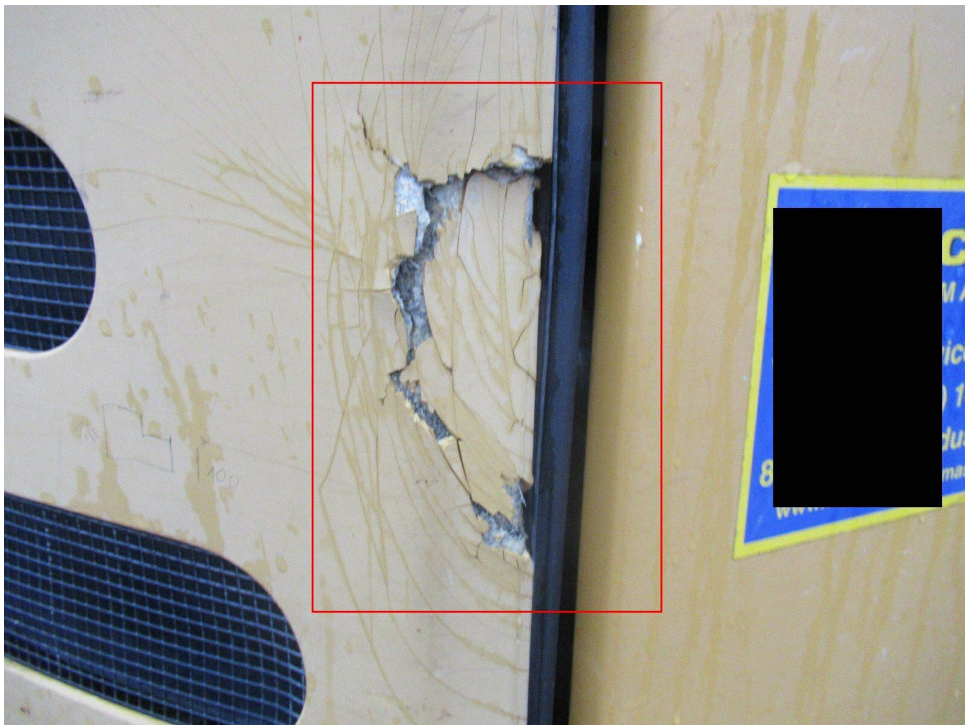


Bild 8 : Diverse Abdeckungen sind gerissen





Bild 9 : Diverse Abdeckungen sind gerissen