

WSP 32 / Zander - PI Lindau Exposé



Übersichtsaufnahme der WSP 32 / Zander

Hersteller Windy
Typ W 7500

Baujahr und Indienststellung 1993

Maße

Länge ü.A.: 7,50 m
Breite ü.A.: 2,50 m
Tiefgang: 0,80 m
Verdrängung ca.: 2 t
Höchstgeschwindigkeit: ca. 70 km/h
Schiffskörper: GFK

Hauptmaschinen

Anzahl:	1
Hersteller und Typ:	1- Volvo-Penta, KAD 42 DP
Leistung:	170 kW / 230 PS
Betriebsstunden:	ca. 1810 Std.

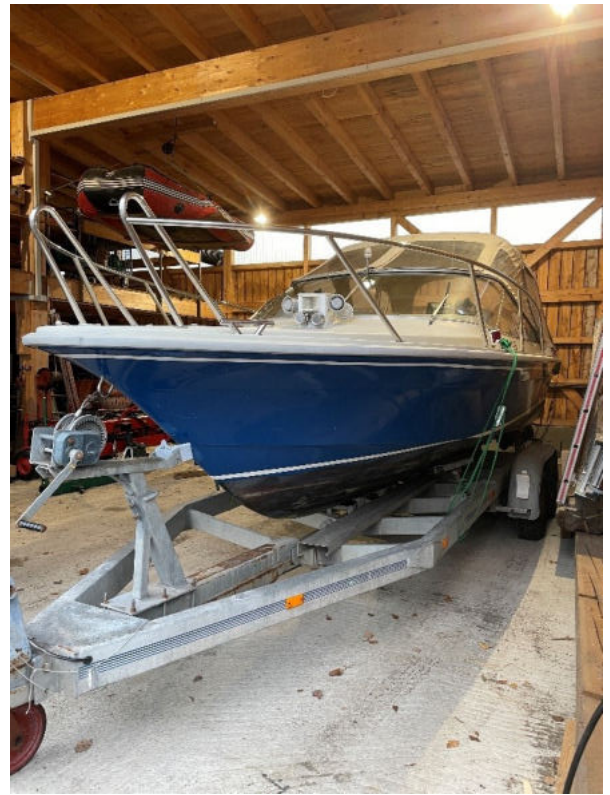
Räumlichkeiten

Cockpit mit zwei Sitzen und einer Sitzbank mit Verdeck und Kajüte

Schäden (Aufzählung ist nicht abschließend):

- Antifoulinganstrich erneuerungsbedürftig (Osmosebläschen)
- Gelcoat beschädigt durch Grund- und Treibholzberührungen
- Einrichtung im Cockpit altersbedingt abgenutzt
- Verdeck verschmutzt und teilweise beschädigt
- Stb - GFK im Bereich der Verdeckbefestigung rissig/Druckknöpfe ausgerissen
- Bb - Umrandung Scheibe aus GFK gerissen/Dichtung Scheibe verrutscht
- Betriebsstundenzähler ohne Funktion
- Keine Batterien verbaut

Es können aufgrund des Alters des Bootes jederzeit weitere Schäden auftreten.



Ansicht Steuerbord



7

Ansicht voraus



Ansicht Duo-Prop-Antrieb (Vor Wechsel des defekten Propellers)



Ansicht Duo-Prop-Antrieb nach Wechsel Propeller



Ansicht Cockpit mit Türe zum Niedergang in die Kajüte



Ansicht Instrumente



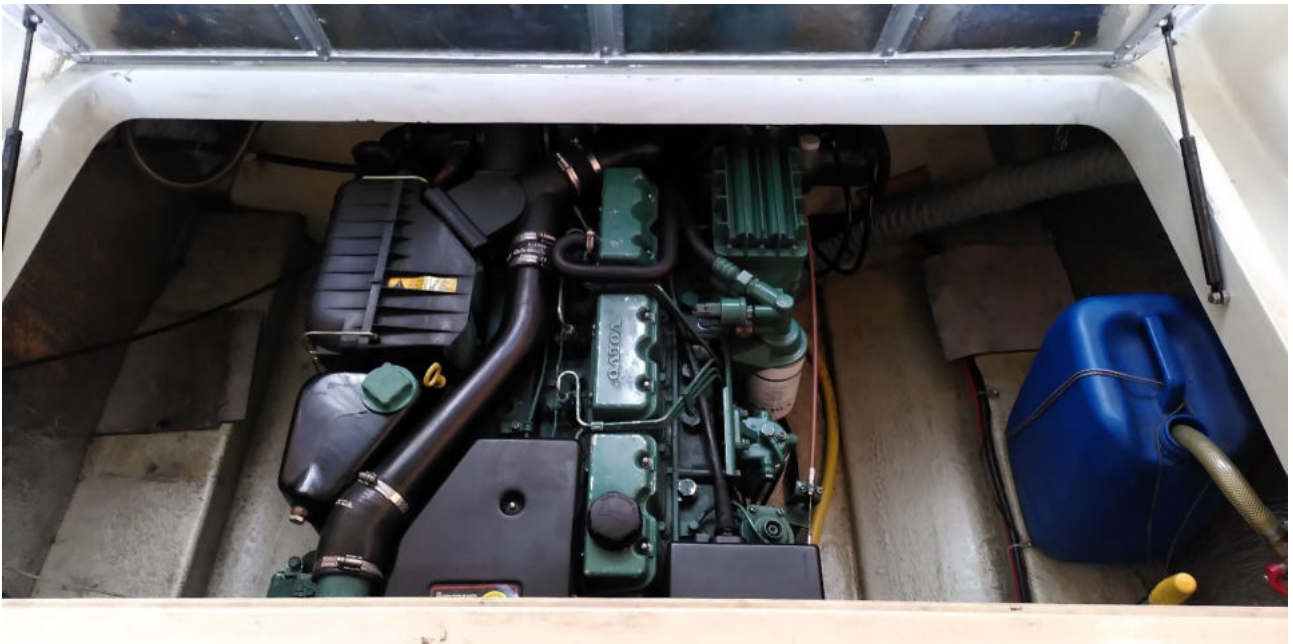
Ansicht Niedergang in Kajüte



Ansicht Sitzbank Cockpit



Ansicht Heckplicht



Ansicht Volvo Penta



Ansicht Steuerbord – Druckknöpfe aus GFK gerissen / GFK rissig



Ansicht Backbord – Umrandung Scheibe aus GFK gerissen/Dichtung verrutscht