

Bewertungsgutachten

Kennzeichen**BM EV771**

Zusammenfassung und Ergebnis

Die auf den 04.07.2024 bezogene Bewertung des vorstehend beschriebenen Fahrzeuges / Objekts hat unter Berücksichtigung aller wertbeeinflussenden Faktoren zu folgendem Ergebnis geführt.

	ohne MwSt.	mit 19% MwSt.
Einkaufswert (Restwert) am Markt ermittelt	14.705,88 EUR	17.500,00 EUR

Dieser Wert beinhaltet die gegebenenfalls vom Veräußerer zu entrichtende Mehrwertsteuer.

Besichtigung

Die vorgefundenen Besichtigungsbedingungen waren ausreichend. Das Fahrzeug / Objekt wurde von oben besichtigt. Eine Besichtigung von unten war zum Besichtigungszeitpunkt nicht möglich. Bei der Besichtigung konnte keine Fahrprobe durchgeführt werden. Folglich sind Mängel bzw. Schäden, die nur bei einer Fahrprobe feststellbar sind, nicht berücksichtigt. Im Rahmen der Fahrzeug / Objektbesichtigung wurde ein Probelauf des Motors durchgeführt. Abgasrelevante Baugruppen wurden messtechnisch nicht überprüft. Folglich wurden Mängel, die nur bei einer Abgasuntersuchung feststellbar sind, nicht berücksichtigt.

Die am Fahrzeug / Objekt abgelesene Identnummer wurde mit den zur Verfügung stehenden originalen Fahrzeug- / Objektdokumenten verglichen. Hierbei wurde Übereinstimmung festgestellt. Von dem Fahrzeug / Objekt wurden digitale Fotos gefertigt.
Bei der Besichtigung wurden folgende Schlüssel vorgelegt:
2 Hauptschlüssel.

Bezugsgrundlagen

Für die Bearbeitung des Vorganges standen folgende Unterlagen zur Verfügung:
- Fz-Schein/Zul.Beschein. Teil I

Auf durchgeführte bzw. ausstehende Reparaturen wird unter dem Punkt "Zustandsbeschreibung" eingegangen.

Fahrzeugbeschreibung

Zulassungsdaten

Tag der Erstzulassung	17.12.2009
Zul.Besch.Teil1/Fz-Schein vom	17.12.2009

Untersuchungstermine

Fälligkeit HU	01 / 2023
---------------	-----------

Technische Daten Fahrzeug / Fahrgestell

Fahrzeugart	Lastkraftwagen
Hersteller	Daimler (D)
Marke	Mercedes Benz
Typ / Verkaufsbezeichnung	906 OK 50/4x4 / 516 CDI Sprinter 4x4 906.253
Aufbauart	Offener Kasten
HSN / TSN	1313 / 000
Fahrzeug-Ident.-Nr.	WDB9062531N432112
Leergewicht	2960 kg
zul. Gesamtmasse	5000 kg
Maße über alles L / B / H	6300 / 2330 / 2620 (mm)

Achsen / anetr.Achsen	2 / 2
Radstand	3665 (mm)
Türen	4
Sitzplätze	6
Farbe	Weiss
Lackierung	Uni
Polster / Farbe	Stoff / Schwarz
Energiequelle / Kraftstoff	Diesel
Leistung / Hubraum	120 kW
Getriebe / Gänge	Schaltgetriebe / 6
Km-Stand abgelesen	147.726

Es wird unterstellt, dass die Gesamtlauflistung dem abgelesenen Km-Stand entspricht.

Räder / Reifen

Achse	Reifenbezeichnung	Hersteller/Typ	Art	Profiltiefe
1 links	215 / 75 R 16	Bridgestone / Blizzak W810	W /O	4 mm
	110/108 R			
rechts	215 / 75 R 16	Bridgestone / Blizzak W810	W /O	4 mm
	110/108 R			
2 links innen	215 / 75 R 16	Bridgestone / Blizzak W810	W /O	4 mm
	110/108 R			
links aussen	215 / 75 R 16	Bridgestone / Blizzak W810	W /O	5 mm
	110/108 R			
rechts innen	215 / 75 R 16	Bridgestone / Blizzak W810	W /O	4 mm
	110/108 R			
rechts aussen	215 / 75 R 16	Bridgestone / Blizzak W810	W /O	5 mm
	110/108 R			

W/ Winter; /O Original; /F Runflat;

Ausstattung Fahrgestell

Wartungsrechner ASSYST, Radstand 3665mm ..3, Beifahrersitz Komfort, Lenkrad höhenverstellbar, Klimaanlage geregelt (Tempmatik), Zusatzheizung Wasser, Batterie verstärkt zusätzlich, Radio, Fahrersitz Komfort, Aussentemperaturanzeige, Fahrerkopfstütze Komfort, Beifahrerkopfstütze Komfort, Armlehne Fahrersitz, Armlehne Beifahrersitz, Fahrerairbag, Beifahrerairbag, Rückblickspiegel innen, Fahrgestell mit Doppelkabine 2.., Kipper MEILLER, Generator 180A, Motorantrieb vorn, 1-Schicht-Uni, Anhängerkupplung (Kugelkopf fest), Verglasung wärmedämmend, Schutzvorrichtung seitlich Pritsche, Aussenspiegel ohne Blinker, Spiegelhalter Fzg-Breite 2300mm, Aussenspiegel verstellbar/heizbar, Umrissleuchten Dach, Blinkleuchten seitlich vorn, Markierungsleuchten seitlich, Rückwandfenster, Schmutzfänger vorn, Allrad 4x4, Kraftstofftank 100 Liter, Stabilisator V-Achse verstärkt, Stabilisator H-Achse verstärkt, ESP, 205/75 R 16, Winterreifen (M+S), 5.5 J x 16, ab N413463, 6-Gang NSG 370/6-Gang TSG 360.

ABS, ESP, ASR, EBV, BAS, Ablage über Windschutzscheibe, Airbag Fahrerseite, Allradantrieb zuschaltbar, Ascher, Außenspiegel el. verstell- u. beheizbar, links und rechts, Bremsleuchten, adaptive, Dieselpartikelfilter, Fensterheber elektrisch vorne, Getriebe: 6-Gang-Schaltung, Handschuhkasten abschließbar, Haupttank 100 Liter, Kopfstützen (4), Kopfstützen (2), vorn, Lackierung: Uni-Lackierung, Polster: Stoff, Reifen: 205/75 R 16 C, Seitliche Schutzvorrichtung, Servolenkung, Sitze: Armlehne Beifahrersitz, Sitze: Armlehne Fahrersitz, Sitze: Beifahrersitz verstellbar, Unterfahrschutz EG, Wegfahrsperre, Wärmedämmendes Glas, Zentralverriegelung mit Funk-Fernbedienung

Zustandsbeschreibung

Zustand und Instandhaltung

Abgesehen von den beschriebenen Schäden/Mängeln weist das Fahrzeug/Objekt einen, bezogen auf Alter und Nutzung, üblichen Gesamtzustand auf. Der Wartungsnachweis ist lückenhaft. Letzte Wartung erfolgte am 04.10.2023 bei Kilometerstand 141.845. Nächste Wartung am 01.10.2024 bei Kilometerstand 170.000.

Notwendige Reparaturen

Bezeichnung des Schadens / Rep.-Weg

- Schaltknäufel gebrochen, erneuern (Bild 7)
- Fahrersitz, Armlehne rechts gebrochen, erneuern (Bild 8)
- Beifahrersitz, Armlehne links gerissen, erneuern (Bild 9)
- Handbremshebel, Verkleidung gebrochen, erneuern (Bild 10)
- Tür vorne links, Türdichtung gerissen, erneuern
- Einstieg links zerkratzt, smart repair (Bild 11)
- Ladeboden gebrochen, erneuern (Bild 13)
- Tür vorne links Rostansatz, instandsetzen (Bild 14, 15, 16)
- Tür hinten links Rostansatz, instandsetzen
- Tür hinten rechts stark angerostet, instandsetzen (Bild 17)
- Tür vorne rechts angerostet und verformt, instandsetzen (Bild 18, 19)
- Kotflügel vorne rechts angerostet, instandsetzen (Bild 20)
- Kotflügel, vorne rechts, Blinker Wassereintritt, erneuern (Bild 21)
- Einstiegkasten vorne links gebrochen, erneuern
- Hauptuntersuchung überfällig, durchführen
- Keilrippenriemen und Riemenspanner, erneuern

Schlusswort

Dieses Bewertungsgutachten wurde unparteiisch und nach bestem Wissen und Gewissen erstellt.

Im Rahmen einer Weitergabe oder Veröffentlichung dieses Dokuments, sind die allgemein gültigen datenschutzrechtlichen Grundsätze, insbesondere hinsichtlich der Anonymisierung personenbezogener Daten, zwingend einzuhalten.

Anlagen

Fotoanlage

Dieses Dokument wurde elektronisch gefertigt und ist auch ohne Unterschrift gültig.



Bild 1 : Diagonale vorn links



Bild 2 : Diagonale vorn rechts



Bild 3 : Diagonale hinten rechts



Bild 4 : Diagonale hinten links



Bild 5 : Innenraum



Bild 6 : Kombiinstrument



Bild 7 : Schaltknauf gebrochen



Bild 8 : Fahrersitz, Armlehne rechts gebrochen



Bild 9 : Beifahrersitz, Arnlehne links gerissen



Bild 10 : Handbremshebel, Verkleidung gebrochen



Bild 11 : Einstieg links zerkratzt



Bild 12 : Tür vorne links, Türdichtung gerissen/ Einstiegkasten gebrochen



Bild 13 : Ladeboden gebrochen



Bild 14 : Tür vorne links Rostansatz



Bild 15 : Tür vorne links Rostansatz



Bild 16 : Tür vorne links Rostansatz

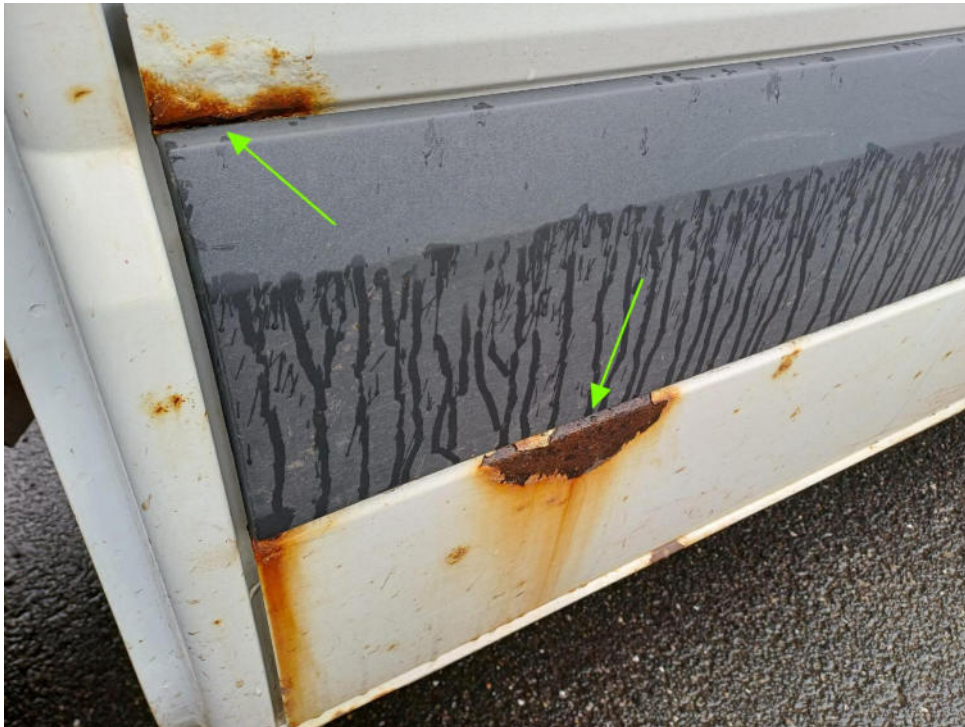


Bild 17 : Tür hinten rechts stark angerostet



Bild 18 : Tür vorne rechts angerostet und verformt



Bild 19 : Tür vorne rechts angerostet und verformt



Bild 20 : Kotflügel vorne rechts angerostet



Bild 21 : Kotflügel, vorne rechts, Blinker Wassereintritt