

DEKRA Automobil GmbH

DEKRA Automobil GmbH
Käthe-Kollwitz-Str. 1, 66115 SaarbrückenSaarforst Landesbetrieb
Von der Heydt 12
66115 Saarbrücken

Bewertungsgutachten

Kennzeichen **SB SF138** **FIN** **ZFA16900001775310**

Eigenfahrzeug Ihres Hauses **Verkauf**
Auftraggeber Saarforst Landesbetrieb, Von der Heydt 12, 66115 Saarbrücken
Ihr Auftrag vom 11.07.2024, telefonisch durch Frau Gianonatti
Besichtigung 11.07.2024 um 08:00 Uhr
 Saarforst Landesbetrieb, Von der Heydt 12, 66115 Saarbrücken

Zusammenfassung und Ergebnis

Die auf den 11.07.2024 bezogene Bewertung des vorstehend beschriebenen Fahrzeuges / Objekts hat unter Berücksichtigung aller wertbeeinflussenden Faktoren zu folgendem Ergebnis geführt.

	ohne MwSt.	mit 19% MwSt.
Einkaufswert (Restwert) am Markt ermittelt		150,00 EUR

Dieser Wert beinhaltet die gegebenenfalls vom Veräußerer zu entrichtende Mehrwertsteuer.

Auftrag

Entsprechend Ihres Auftrages vom 11.07.2024 wurde ein Bewertungsgutachten erstellt. Die Auftragserteilung erfolgte telefonisch, durch Frau Gianonatti. Auftragsgemäß erfolgt die Bewertung zum Stichtag 11.07.2024.

Besichtigung

Die Besichtigung erfolgte am 11.07.2024 um 08:00 Uhr durch _____ bei Saarforst Landesbetrieb, Von der Heydt 12, 66115 Saarbrücken, im Beisein von Frau Gianonatti.

Auf Grund der vorgefundenen Standortbedingungen sowie dem Umstand, dass das Fahrzeug / Objekt nicht bewegt werden konnte, war die Besichtigung nur in eingeschränktem Umfang möglich. Das Fahrzeug / Objekt wurde zum Zeitpunkt der Besichtigung in einem nicht gereinigten Zustand vorgefunden. Eine Besichtigung von unten war zum Besichtigungszeitpunkt nicht möglich. Zum Zeitpunkt der Besichtigung fehlten Teile, welche demzufolge nicht in Augenschein genommen werden konnten. Im Rahmen der Fahrzeug / Objektbesichtigung wurde ein Probelauf des Motors durchgeführt. Abgasrelevante Baugruppen wurden messtechnisch nicht überprüft. Folglich wurden Mängel, die nur bei einer Abgasuntersuchung feststellbar sind, nicht berücksichtigt.

Der Innenraum war stark verschmutzt, wies Rückstände von Tieren, wie Haar, auf. Ein starker Tiergeruch war vorhanden. Das Fahrzeug/Objekt wurde nur einer optischen, jedoch keiner technischen Durchsicht unterzogen. Die Ausstattung wurde teilweise über die Herstellerschnittstelle (VIN-Abfrage) ermittelt. Daher können die Angaben zur Fahrzeug-/Objektausstattung abweichen. Ebenso wird für verdeckte Mängel sowie nicht aufgeführte Vorschäden keinerlei Haftung übernommen. Zusätzlich verweisen wir auf die Lichtbildanlage. Restrisiko nach Zerlegung des Fahrzeuges. Es wird ausschließlich die zum Besichtigungszeitpunkt montierte Rad-Reifenkombination mit dem Fahrzeug/Objekt veräußert. Schäden durch Standzeit möglich, Prüfung auf Vollständigkeit der Ausstattung und Zubehör nicht möglich. Die Kofferraumklappe ließ sich nicht öffnen.

Die am Fahrzeug / Objekt abgelesene Identnummer wurde mit den zur Verfügung stehenden originalen Fahrzeug- / Objektdokumenten verglichen. Hierbei wurde Übereinstimmung festgestellt. Von dem Fahrzeug / Objekt wurden digitale Fotos gefertigt. Bei der Besichtigung wurden folgende Schlüssel vorgelegt:
2 Hauptschlüssel / 0 Nebenschlüssel.

Bezugsgrundlagen

Für die Bearbeitung des Vorganges standen folgende Unterlagen zur Verfügung:
- Kopie Fz-Schein/Zul.Beschein. Teil I

Auf durchgeführte bzw. ausstehende Reparaturen wird unter dem Punkt "Zustandsbeschreibung" eingegangen.

Besonderes

Es wurde eine optische Überprüfung auf Vorschäden vorgenommen. Hierbei konnten an allen Bauteilen Eindellungen und Beschädigungen festgestellt werden.
Prüfposition/en: Schadenerweiterung nach Diagnose nicht auszuschließen.

Fahrzeugbeschreibung

Zulassungsdaten

Haltereintrag
Kennzeichen
Tag der Erstzulassung

Saarforst Landesbetrieb, Von der Heydt 12, 66115 Saarbrücken
SB SF138
29.07.2010

Untersuchungstermine

Fälligkeit HU 09 / 2025

Technische Daten

Fahrzeugart	Personenkraftwagen
Hersteller	FIAT (I)
Typ / Verkaufsbezeichnung	169 / Panda Active
Aufbauart	Limousine
HSN / TSN	4136 / ALA
Fahrzeug-Ident.-Nr.	ZFA16900001775310
Türen	5
Sitzplätze	4
Farbe	silber
Lackierung	Metallic
Energiequelle / Kraftstoff	Benzin
Leistung / Hubraum	40 kW / 1108 cm ³
Schadstoffklasse	EURO 4;5L
Felgen	Stahl ohne Radzierblende
Km-Stand abgelesen	141.851

Es wird unterstellt, dass die Gesamtlauflistung dem abgelesenen Km-Stand entspricht.

Räder / Reifen

Achse	Reifenbezeichnung	Hersteller/Typ	Art	Profiltiefe
1 links	155 / 80 R 13 79 T	Falken / Eurowinter HS-435	W/O	3 mm
rechts	155 / 80 R 13 79 T	Falken / Eurowinter HS-435	W/O	3 mm
2 links	155 / 80 R 13 79 T	Falken / Eurowinter HS-435	W/O	4 mm
rechts	155 / 80 R 13 79 T	Falken / Eurowinter HS-435	W/O	4 mm

W/ Winter; /O Original; /F Runflat;

Ausstattung

ABS mit elektronischer Bremskraftverteilung (EBD), Airbag-Beifahrerseite, Airbag-Fahrerseite, Außenspiegel-Fahrer-/Beifahrerseite, Bremsleuchte, dritte, Getriebe: 5-Gang Schaltgetriebe, Grundausstattung Panda:, Heckscheibenheizung, Heckscheibenwisch-/waschanlage, Kindersicherung an den hinteren Türen manuell, Kopfstützen hinten, Kopfstützen vorn, Lackierung: Metallic, Lenkrad: Höhenverstellbar, Polsterung: Sitzbezüge in Stoff, Räder: Notrad, Räder: Stahl 5 J x 13 (4), Rücksitzlehne umklappbar, Seitenschutzleisten, Servolenkung, elektrisch (Dual Drive), Sicherheitsgurte: 3-Punkt-Gurte hinten auf allen Plätzen, Sicherheitsgurte: Dreipunktautomatikgurte vorn, Sitze: Fahrersitz höhenverstellbar, Steckdose 12-Volt, Wegfahrsperre, Wärmeschutzverglasung

Zustandsbeschreibung

Allgemeinzustand und Wartung

Abgesehen von den beschriebenen Schäden/Mängeln weist das Fahrzeug/Objekt einen, bezogen auf Alter und Nutzung, nicht üblichen Gesamtzustand auf. Negative Werteeinflüsse wurden gegebenenfalls berücksichtigt. Ein Wartungsnachweis fehlt.

Rundum Lackschäden, Dellen und Beulen, sowie einsatzbedingte Gebrauchsschäden

Nicht akzeptierter Zustand / Ausstehende Reparaturen

Bezeichnung des Schadens / Rep.-Weg

Service fällig; Fahrzeug reinigen (Bild 10, 18, 19, 20); Lackschäden rundum, lackieren (Bild 11, 16, 17); Dach eingedellt, instandsetzen (Bild 24); Sitzbezug vorn links verschlissen, erneuern (Bild 9); Türen eingedellt, instandsetzen (Bild 12, 13); Grundschwelle eingedellt, instandsetzen (Bild 14, 15); Alle Türschlösser defekt oder schwergängig, erneuern (Bild 21, 22); starker Abgasgeruch im Innenraum, prüfen und Befund festlegen, Schadenerweiterung möglich (Bild 20).

Schlusswort

Dieses Bewertungsgutachten wurde unparteiisch und nach bestem Wissen und Gewissen erstellt.

Der Sachverständige

Im Rahmen einer Weitergabe oder Veröffentlichung dieses Dokuments, sind die allgemein gültigen datenschutzrechtlichen Grundsätze, insbesondere hinsichtlich der Anonymisierung personenbezogener Daten, zwingend einzuhalten.

Anlagen

Fotoanlage

Dieses Dokument wurde elektronisch gefertigt und ist auch ohne Unterschrift gültig.



Bild 7 : zeigt die vorgelegten Unterlagen

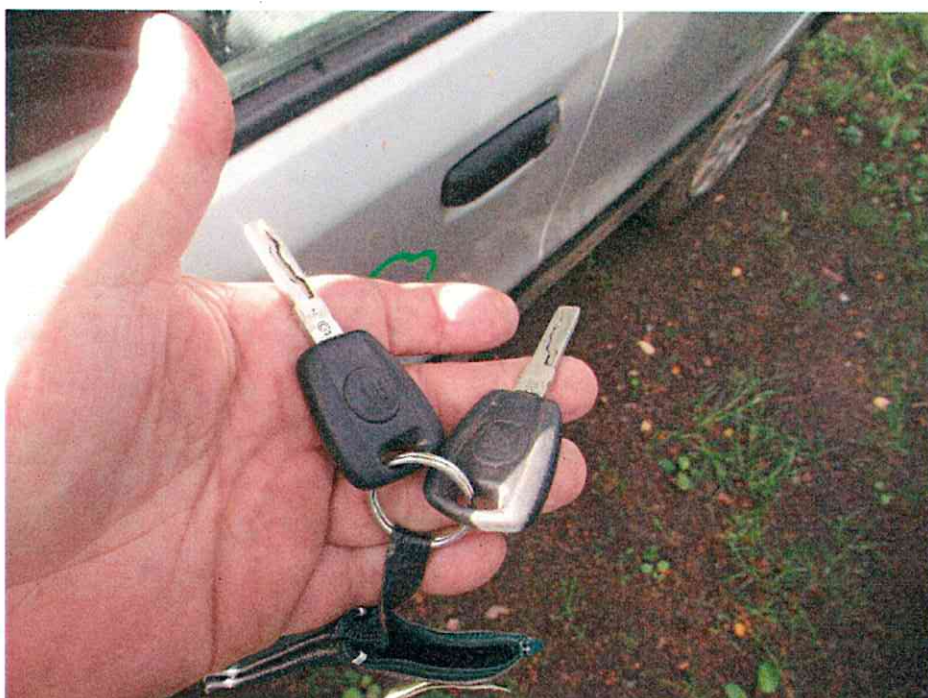


Bild 8 : zeigt die vorgelegten Schlüssel



Bild 23 : Lackschäden, Eindellungen rundum



Bild 24 : Dach eingedellt