

**Gutachtennummer: 2406320023**

**Datum: 13.06.2024**

Bei Rückfragen bitte Gutachtennummer und Datum angeben.

### **Auftragserteilung**

Die spezifizierte Auftragserteilung erfolgte durch Stadt Baunatal am 13.06.2024.  
Die Auftragserteilung erfolgte, unter Anerkennung der AGB's des TÜV Hessen.

### **Vorgelegte Dokumente**

Zum Zeitpunkt der Besichtigung lagen Zulassungsunterlagen zum Abgleich vor.

### **Fahrzeug-Identifizierung**

Die Fahrzeug-Identifikations-Nummer (FIN) wurde am Fahrzeug abgelesen und die Übereinstimmung im Verlauf der Besichtigung mit den vorgelegten Unterlagen festgestellt.

### **Besichtigung/Besichtigungsbedingungen**

Die Besichtigung des Fahrzeuges erfolgte am 13.06.2024 durch den Sachverständigen Thomas Achs.

Die Besichtigung wurde an folgendem Besichtigungsort durchgeführt:

Bauhof Baunatal

Zum Zeitpunkt der Besichtigung war keine weitere Person anwesend

Die Besichtigungsbedingungen wurden zur Beurteilung des Fahrzeuges zur Erfassung der relevanten Fakten ausreichend sichergestellt.

### **Hilfsmittel**

Zur Untersuchung des Fahrzeuges standen keine Hubmittel bzw. Grube zur Verfügung. Aus diesem Grund war die Besichtigung der Fahrzeugunterseite nur begrenzt möglich.

### **Probefahrt / Probelauf**

Zur Erstellung des Gutachtens war eine Probefahrt mit dem Fahrzeug nicht möglich, es wurde ein Probelauf des Motors durchgeführt.

### **Allgemeinzustand**

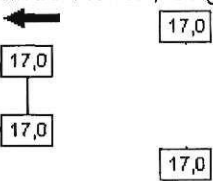
Das Fahrzeug von außen als auch der Innenraumbereich, befanden sich in einem dem Alter/Einsatz und der Laufleistung entsprechend gepflegten Allgemeinzustand.

**Gutachtennummer: 2406320023**

**Datum: 13.06.2024**

Bei Rückfragen bitte Gutachtennummer und Datum angeben.

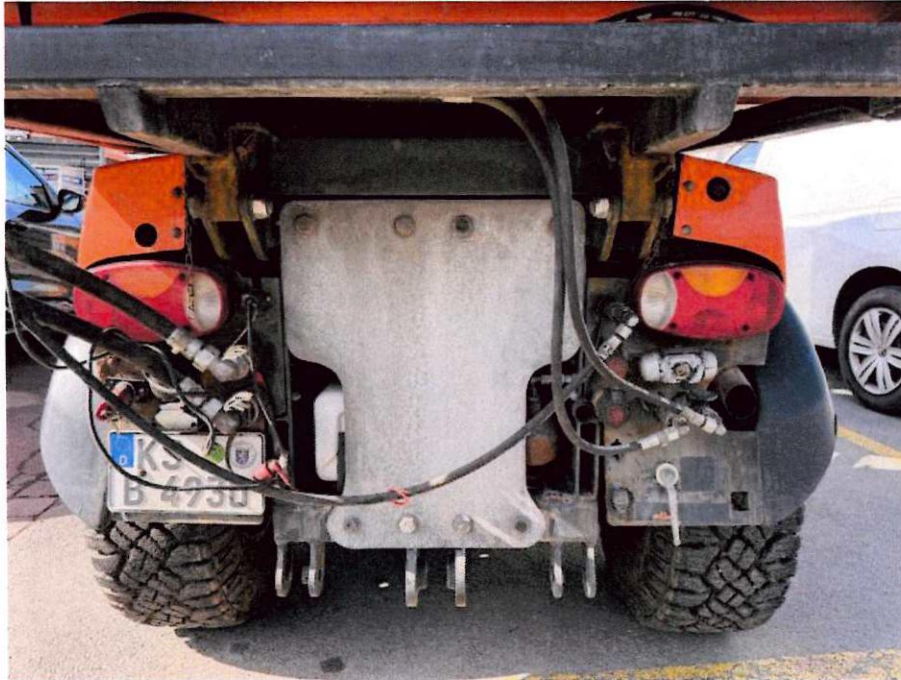
### Technische Daten und Fahrzeugbeschreibung

amtliches Kennzeichen	KS-B4930
Fahrzeug-Ident-Nummer	213000264
Baujahr / Erstzulassung	2014 / 12.11.2014
Letzte Zulassung	12.11.2014
Laufleistung abgelesen	4409 Betr
Nächste HU	12/2024
Hersteller-Schlüssel-Nummer	0221
Fabrikat	MAX Holder
Typ	C 370
Fahrzeugart	Zugmaschine
Aufbauart	A. Räder, 2-türig
Plätze	2
Leistung	49
Motorart / Motorbauart	Diesel / Reihe
Schadstoffklasse	0823
Leer- / zul. Gesamtgewicht	2437 kg / 3500 kg
Länge / Breite / Höhe	4070 mm / 1530 mm / 2272 mm
Reifendimension	31X10.50 R15
Reifenart	Gelände-Reifen, Original
	
Profiltiefe in (mm)	
Anzahl der Achsen	2
Allgemeinzustand	verbraucht
Grundlage Fahrzeugdaten	
Reparierte Vorschäden	Im Rahmen der Besichtigung konnten keine behobenen Vorschäden festgestellt werden.
Unreparierte Vorschäden	Im Rahmen der Besichtigung konnten unreparierte Vorschäden festgestellt werden.
Ausstattung	Holder C 370 , Anhängerkupplung, Kabine für 2 Personen, Hydraulikanlage, Rundumleuchte, Geländereifen, Rasenbereifung, Kugelmann Duplex Streuer, Mähsaugcontainer mit Saugeinrichtung und Filter, Hochentladung und Abstellstützen, Wicke Frontsichelmähwerk mit zubehör.

**Gutachtennummer: 2406320023**

**Datum: 13.06.2024**

Bei Rückfragen bitte Gutachtennummer und Datum angeben.





**Gutachtennummer: 2406320023**

Bei Rückfragen bitte Gutachtennummer und Datum angeben.

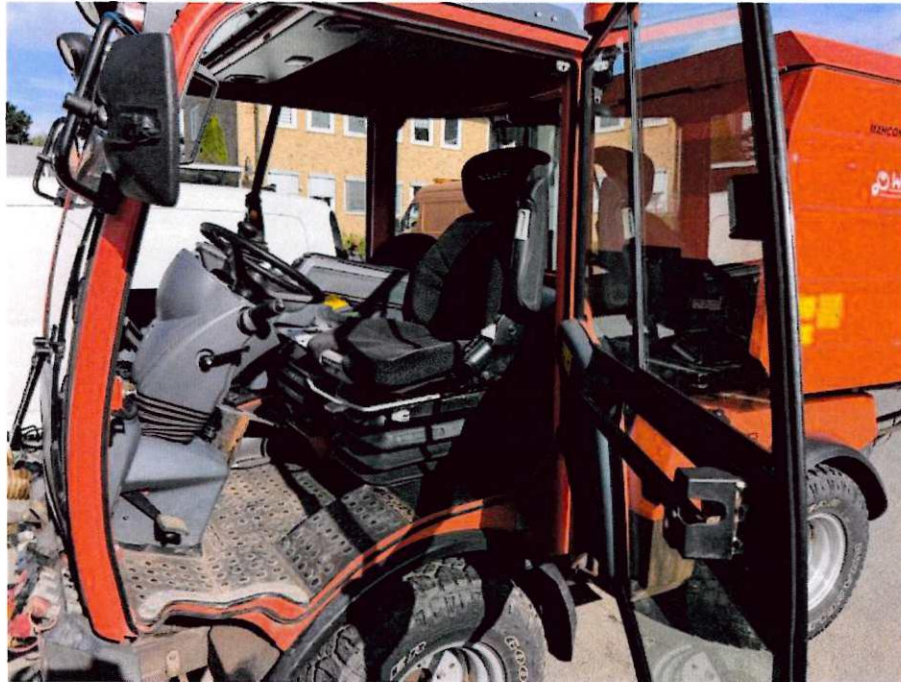
**Datum: 13.06.2024**



**Gutachtennummer: 2406320023**

**Datum: 13.06.2024**

Bei Rückfragen bitte Gutachtennummer und Datum angeben.

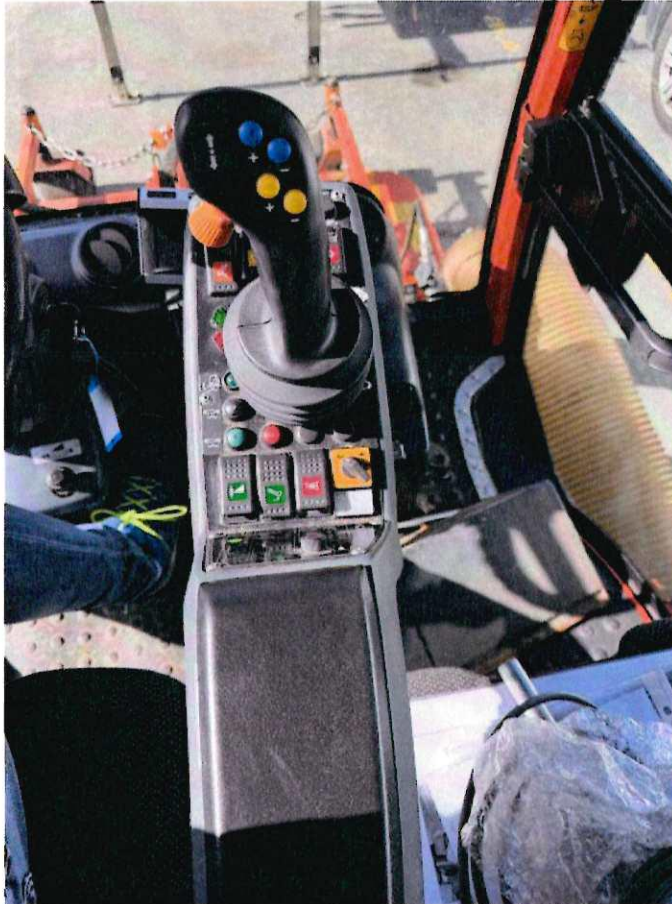




**Gutachtennummer: 2406320023**

**Datum: 13.06.2024**

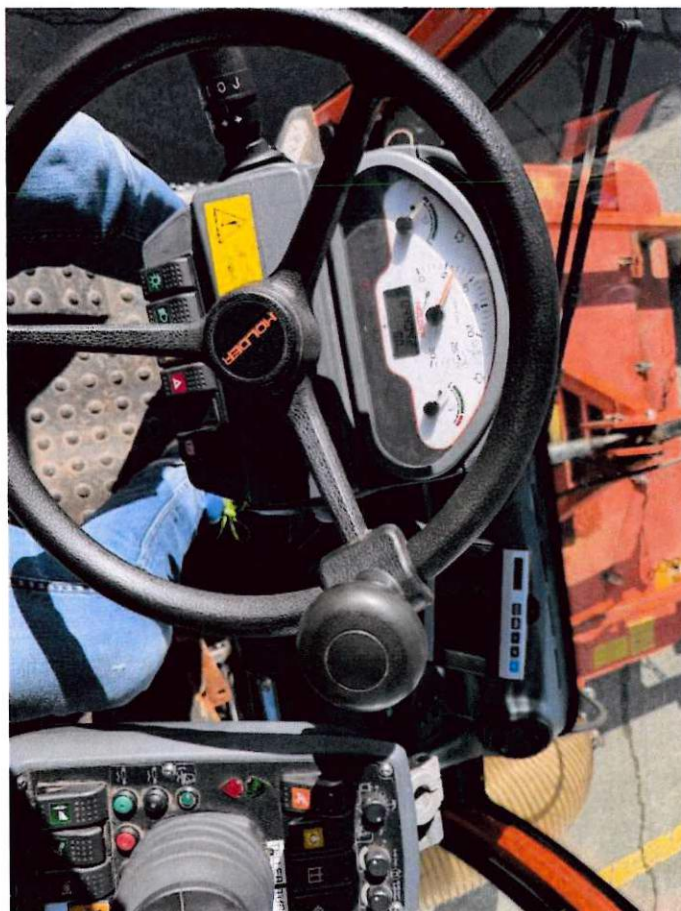
Bei Rückfragen bitte Gutachtennummer und Datum angeben.



**Gutachtennummer: 2406320023**

**Datum: 13.06.2024**

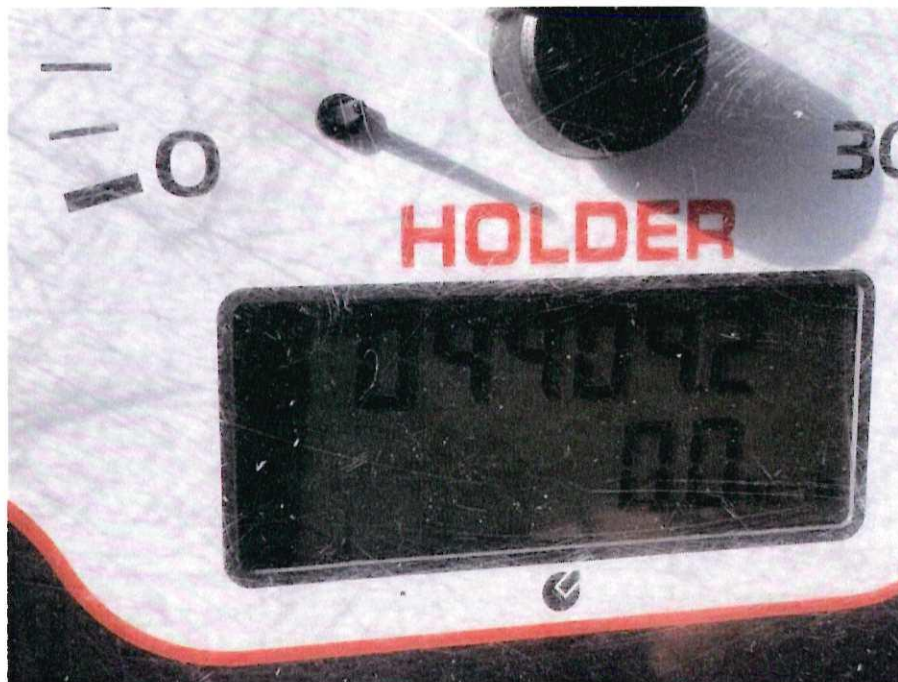
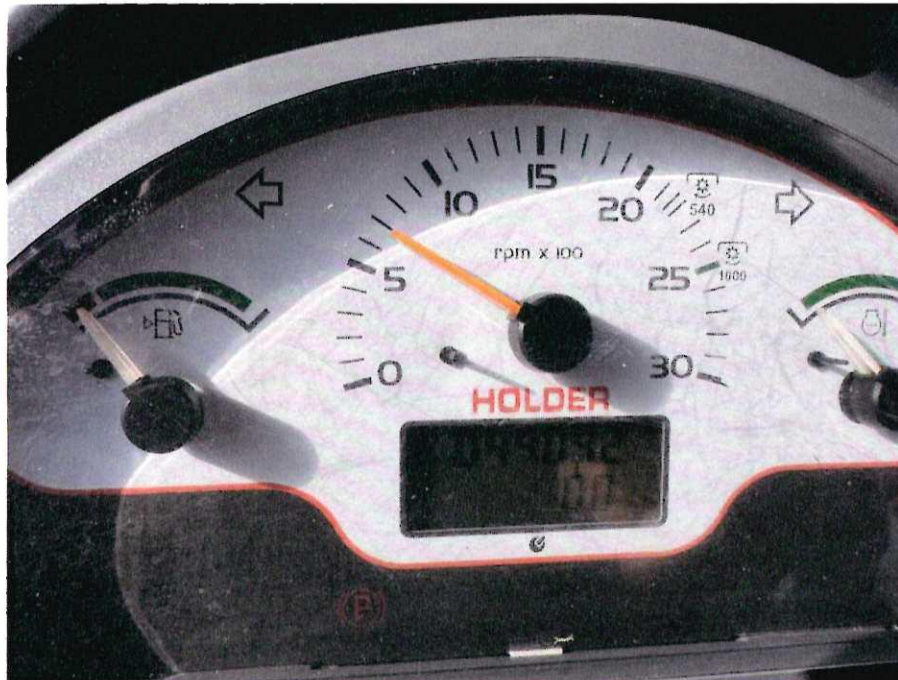
Bei Rückfragen bitte Gutachtennummer und Datum angeben.



**Gutachtennummer: 2406320023**

**Datum: 13.06.2024**

Bei Rückfragen bitte Gutachtennummer und Datum angeben.

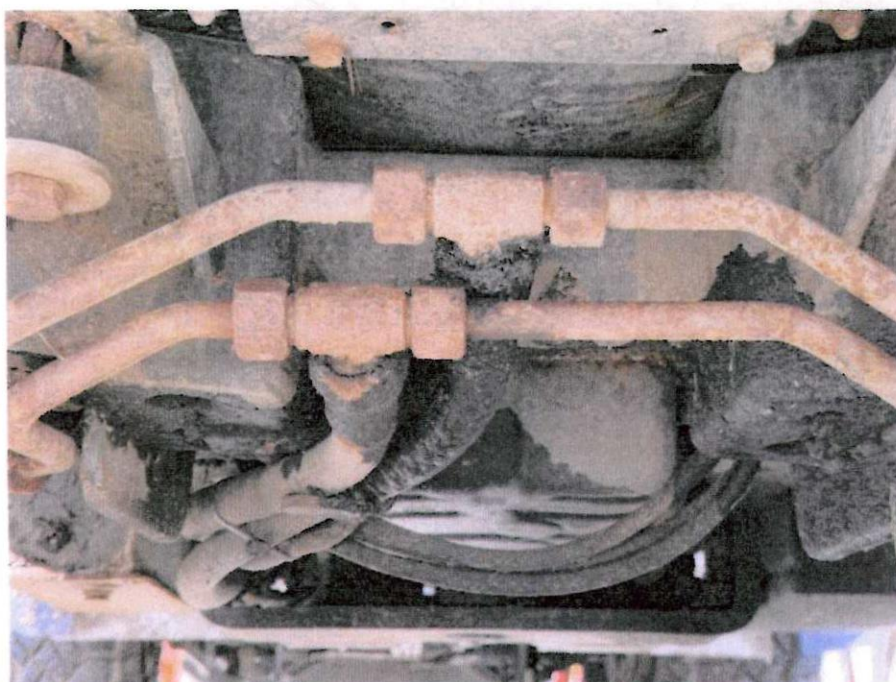




**Gutachtennummer: 2406320023**

**Datum: 13.06.2024**

Bei Rückfragen bitte Gutachtennummer und Datum angeben.



**Gutachtennummer: 2406320023**

**Datum: 13.06.2024**

Bei Rückfragen bitte Gutachtennummer und Datum angeben.





**Gutachtennummer: 2406320023**

**Datum: 13.06.2024**

Bei Rückfragen bitte Gutachtennummer und Datum angeben.

