

DEKRA Automobil GmbH  
Robert-Bosch-Breite 27, 37079 Göttingen

Berg- und Universitätsstadt CLZ Amt 3 – Bau-  
und Ordnungsamt  
An der Marktkirche 8  
38678 Clausthal-Zellerfeld

DEKRA Automobil GmbH  
Niederlassung Göttingen  
Robert-Bosch-Breite 27  
37079 Göttingen  
Telefon 0551 / 50567-0  
Fax 0551 / 50567-12  
E-Mail goettingen.automobil@dekra.com



Ansprechpartner:

Tel. direkt [REDACTED]  
Tel. mobil [REDACTED]

## Bewertungsgutachten

**Kennzeichen**

[REDACTED]

**FIN NLHA851CALZ569159**

Auftraggeber Berg- und Universitätsstadt CLZ Amt 3 – Bau- und Ordnungsamt, An der Marktkirche 8, 38678 Clausthal-Zellerfeld

Ihr Auftrag vom 04.07.2024, telefonisch durch Herrn Mika

Besichtigung 25.06.2024 um 08:40 Uhr  
Kfz - Service Pohl GmbH, An der Leege 18-22, 37520 Osterode am Harz

### Zusammenfassung und Ergebnis

Die auf den 25.06.2024 bezogene Bewertung des vorstehend beschriebenen Fahrzeuges / Objekts hat unter Berücksichtigung aller wertbeeinflussenden Faktoren zu folgendem Ergebnis geführt.

	ohne MwSt.	mit 19% MwSt.
Händlereinkaufswert (bei Regelbesteuerung)	8.109,24 EUR	9.650,00 EUR
Händlerverkaufswert (bei Regelbesteuerung)	9.369,75 EUR	11.150,00 EUR

## Auftrag

Entsprechend Ihres Auftrages vom 04.07.2024 wurde ein Bewertungsgutachten zum Händlereinkaufswert und -verkaufswert erstellt. Die Auftragserteilung erfolgte telefonisch, durch Herrn Mika. Auftragsgemäß erfolgt die Bewertung zum Stichtag 25.06.2024.

## Besichtigung

Die Besichtigung erfolgte am 25.06.2024 um 08:40 Uhr durch [REDACTED] bei Kfz - Service Pohl GmbH, An der Leege 18-22, 37520 Osterode am Harz, ohne Anwesenheit einer bevollmächtigten Person.

Das Fahrzeug / Objekt wurde zum Zeitpunkt der Besichtigung in einem nicht gereinigten Zustand vorgefunden. Das Fahrzeug / Objekt wurde von oben besichtigt. Eine Besichtigung von unten war zum Besichtigungszeitpunkt nicht möglich. Bei der Besichtigung konnte keine Fahrprobe durchgeführt werden. Folglich sind Mängel bzw. Schäden, die nur bei einer Fahrprobe feststellbar sind, nicht berücksichtigt. Abgasrelevante Baugruppen wurden messtechnisch nicht überprüft. Folglich wurden Mängel, die nur bei einer Abgasuntersuchung feststellbar sind, nicht berücksichtigt.

Die am Fahrzeug / Objekt abgelesene Identnummer wurde mit den zur Verfügung stehenden originalen Fahrzeug- / Objektdokumenten verglichen. Hierbei wurde Übereinstimmung festgestellt. Von dem Fahrzeug / Objekt wurden digitale Fotos gefertigt.

Bei der Besichtigung wurden folgende Schlüssel vorgelegt:  
0 Hauptschlüssel.

## Bezugsgrundlagen

Für die Bearbeitung des Vorganges standen folgende Unterlagen zur Verfügung:  
- Fz-Schein/Zul.Beschein. Teil I

Auf durchgeführte bzw. ausstehende Reparaturen wird unter dem Punkt "Zustandsbeschreibung" eingegangen.

## Besonderes

Bei der Lackschichtdickenmessung wurden bei mindestens drei Messungen pro Bauteil Lackschichtdicken von 80 µm bis 120 µm festgestellt.

Es wurde eine optische Überprüfung auf Vorschäden und eine Lackschichtdickenmessung vorgenommen. Die augenscheinliche Überprüfung sowie die Lackschichtdickenmessung ergaben keine Hinweise auf Nachlackierungen, Instandsetzungsarbeiten oder reparierte Vorschäden.

## Fahrzeugbeschreibung

### Zulassungsdaten

Kennzeichen [REDACTED]  
Tag der Erstzulassung 30.10.2019

### Untersuchungstermine

Fälligkeit HU 10 / 2022

## Technische Daten

Fahrzeugart	Personenkraftwagen
Hersteller	HYUNDAI (TR)
Typ / Verkaufsbezeichnung	IA / i10 1.0 LPG
Aufbauart	Limousine
HSN / TSN	5984 / AAU
Fahrzeug-Ident.-Nr.	NLHA851CALZ569159
Türen	5
Sitzplätze	5
Farbe	SPARKLING RUBY RED MET.
Polster / Farbe	Stoff / Schwarz
Energiequelle / Kraftstoff	Benzin
Motorart / Zylinderanzahl	Reihenmotor / 4
Leistung / Hubraum	64 kW / 1248 cm <sup>3</sup>
Schadstoffklasse	EURO6;WLTP;DG;PI/CI; M, N1 I
Getriebe / Gänge	Schaltgetriebe / 5
Felgen	Stahl mit Radzierblende
Km-Stand abgelesen	60.000

Es wird unterstellt, dass die Gesamtleistung dem abgelesenen Km-Stand entspricht.

## Räder / Reifen

Achse	Reifenbezeichnung	Hersteller/Typ	Art	Profiltiefe
1 links	175 / 65 R 14 82 T	Hankook / Winter i*cept RS3 W462	W / O	0 mm
rechts	175 / 65 R 14 82 T	Hankook / Winter i*cept RS3 W462	W / O	0 mm
2 links	175 / 65 R 14 82 T	Hankook / Winter i*cept RS3 W462	W / O	2 mm
rechts	175 / 65 R 14 82 T	Hankook / Winter i*cept RS3 W462	W / O	2 mm
Pannenset				

W/ Winter; /O Original; /F Runflat;

## Serienausstattung

ABS mit EBV, Ablagen, Airbag: Fahrer- und Beifahrerseite, Airbag: Seitenairbags vorn, Airbag: Vorhangairbags vorn und hinten, Antriebskonzept Bi-Valent Benzin/LPG, Assistent: Bremsassistent, Außenspiegel manuell von innen verstellbar, Außentemperaturanzeige, Bordcomputer, Dachspoiler, Digitaluhr, Drehzahlmesser, Dritte Bremsleuchte, ESC Elektrisches Stabilitätsprogramm, Fernentriegelung für Tankklappe, Gepäckraum mit Ablagefach unter dem Boden, Getriebe: 5-Gang-Schaltgetriebe, Getränkehalter vorne, Grundausstattung i10, Heckscheibe, beheizbar, mit Abschaltautomatik, Heckscheiben-Wisch-/Waschanlage, Kindersicherung in den hinteren Türen, Kopfstützen (5) vorn und hinten höhenverstellbar, Lackierung: Uni, Leuchtweitenregulierung, Polster: Stoff, Radio: Antenne, Räder: Bereifung 175/65 R 14 auf Stahlfelgen 5.5 J x 14, Räder: Reifendruckkontrollsystem (TPMS), Rücksitzlehne 60:40 geteilt umklappbar, Servolenkung, elektronisch unterstützt, Sicherheitsgurte, Sicherheitslenksäule neigungsverstellbar, Sitze: ISOFIX-Befestigungssystem hinten, Steckdose, 12-Volt vorne, Stoßfänger in Wagenfarbe, Verglasung rundum getönt, Wegfahrsperre elektronisch, Zentralverriegelung

## Zustandsbeschreibung

### Allgemeinzustand und Wartung

Abgesehen von den beschriebenen Schäden/Mängeln weist das Fahrzeug/Objekt einen, bezogen auf Alter und Nutzung, üblichen Gesamtzustand auf. Ein Wartungsnachweis fehlt.

---

**Nicht akzeptierter Zustand / Ausstehende Reparaturen**

**Bezeichnung des Schadens / Rep.-Weg**

Batterie defekt, erneuern; Stoßfänger hinten verschrammt und verformt, erneuern (Bild 5, 6, 7);  
Fahrzeuginnenraum stark verschmutzt, reinigen.

---

**Schlusswort**

Dieses Bewertungsgutachten wurde unparteiisch und nach bestem Wissen und Gewissen erstellt.

Der Sachverständige

██████████

Im Rahmen einer Weitergabe oder Veröffentlichung dieses Dokuments, sind die allgemein gültigen datenschutzrechtlichen Grundsätze, insbesondere hinsichtlich der Anonymisierung personenbezogener Daten, zwingend einzuhalten.

---

**Anlagen**

Fotoanlage

Dieses Dokument wurde elektronisch gefertigt und ist auch ohne Unterschrift gültig.



Bild 1 : Diagonale vorn



Bild 2 : Diagonale hinten

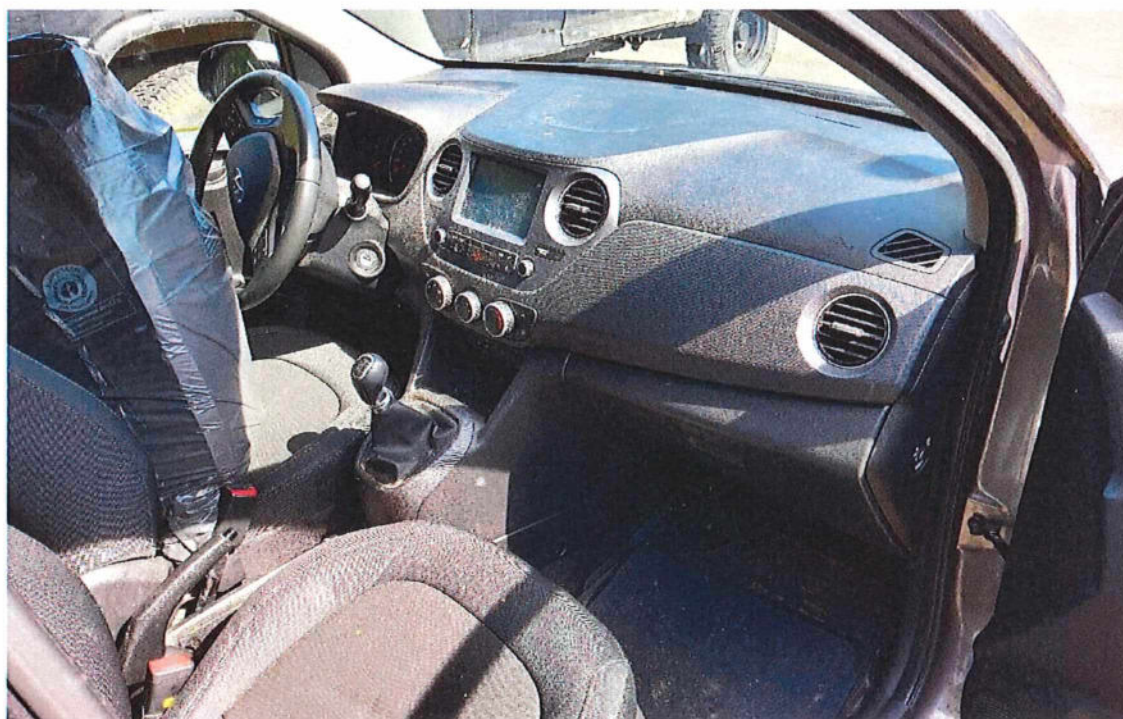


Bild 3 : Innenraum



Bild 4 : Kombiinstrument



Bild 5 : Stoßfänger hinten verschrammt und verformt

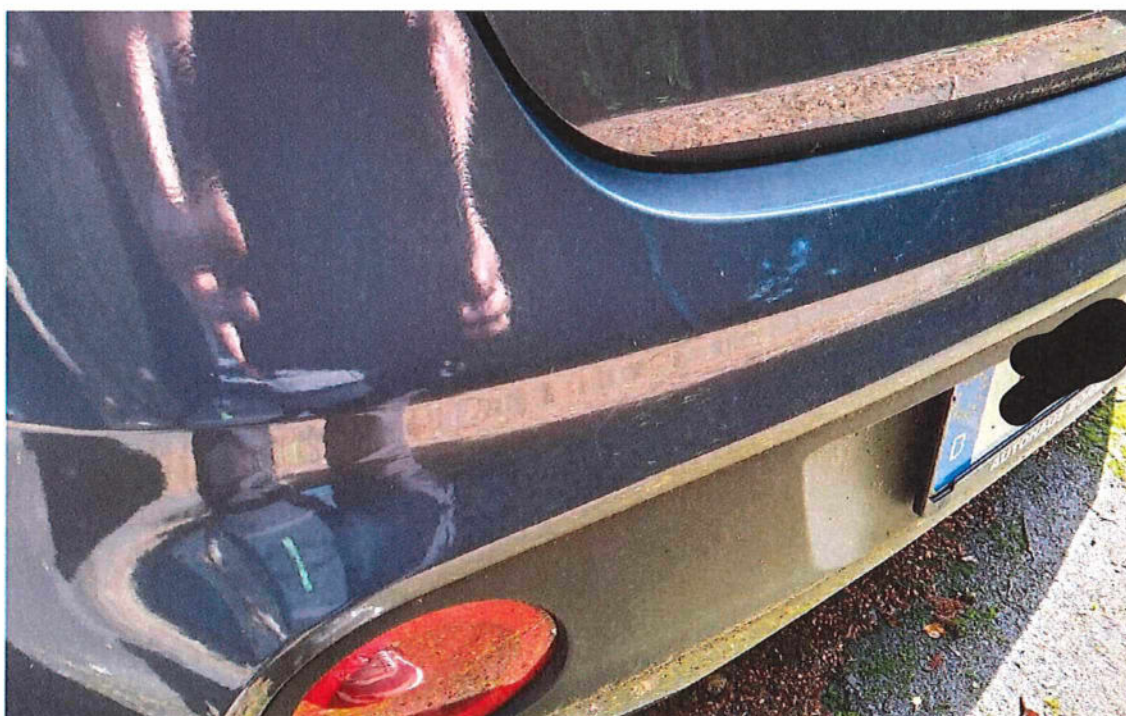


Bild 6 : Stoßfänger hinten verschrammt und verformt

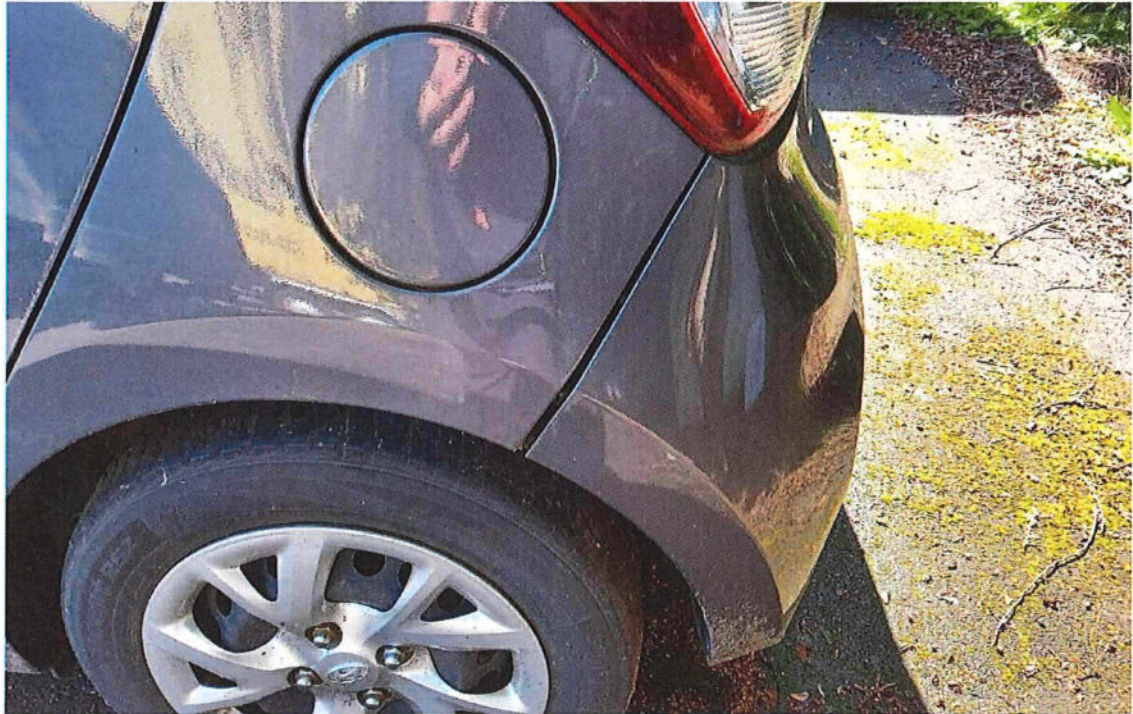


Bild 7 : Stoßfänger hinten verschrammt und verformt