



DAT-SCHÄTZUNG

HÄNDLEREINKAUFSWERT

Der Händlerkaufwert für das beschriebene Fahrzeug wird für den Zeitpunkt der Untersuchung nach dem DAT-Schätzungsverfahren ermittelt auf

19.200 EUR

Wert in Buchstaben

NEUNZEHNTAUSENDZWEIHUNDERT EURO

Dieser Schätzwert versteht sich als Endwert.

Anwendung der Differenzbesteuerung nach §25a UStG

Gegen die Höhe des Schätzwertes kann innerhalb eines Monats, vom Ausstellungsdatum der Urkunde an gerechnet, Einspruch erhoben werden.

FAHRZEUGDATEN

Hersteller	Mercedes-Benz
Modell	E 220 d CDI,
Leistung	143 kW / 194 PS
Hubraum	1950 ccm
Motorart	Diesel
Getriebe	Getriebe Automatik - (9-Stufen)
Erstzulassung	01.06.2017
Laufleistung	122.517 km
DAT Europa-Code®	01 570 090 004 0003 DE003 5702
VIN	WDD2130041A262926
Amtl. Kennzeichen	BN-ZS 8700
KBA-Schlüssel	1313/FDI
Aufbauart	Limousine
Unfallschaden	unbekannt
Anzahl Halter	1

DAT EXPERT PARTNER

Diese DAT-Schätzung wurde erstellt durch den Vertragspartner der Deutschen Automobil Treuhand GmbH:

Jan-Eric Zühlke

Ing.-Büro Urbach KG
Bornheimer Str. 141
53119 Bonn

Urkundennummer	1040706-5JAMMT08RZN/000
Gutachternummer	1-0430-24Z
Wertfeststellung am	16.04.2024
Wertfeststellung zum	09.04.2024
Datenstand	04/2024

Hinweise für den Auftraggeber siehe
www.dat.de/SVURKUNDENAGHINWEISE.html

Deutsche Automobil Treuhand GmbH
Document-Identity-Code:
1040706-5JAMMT08RZN/000





Ing.-Büro Urbach KG, Bornheimer Str. 141, 53119 Bonn

Bundesamt für Bevölkerungs-
schutz und Katastrophenhilfe
Provinzialstr. 93
53127 Bonn

ANLAGE ZUR DAT-URKUNDE
1040706-5JAMMT08RZN/000

Bei Rückfragen bitte immer angeben.

BETRIFFT	Schätzung
Auftragsnummer	1-0430-24Z
Auftrag vom	03.04.2024
Fahrzeughalter	Bundesamt für Bevölkerungs -schutz und Katastrophenhilfe
Sachverständiger	Jan-Eric Zühlke
Besichtigungsdatum	09.04.2024 11:00 Uhr



FESTGESTELLTES UNTERSUCHUNGSERGEBNIS

BEWERTUNG

Unter Berücksichtigung der bewerteten Ausstattungen, sowie sonstiger wertbeeinflussender Faktoren wurde am **16.04.2024** durch den Sachverständigen nachstehender Wert für dieses Fahrzeug ermittelt: Händlereinkaufswert inkl. MwSt.

19.200,00 EUR

Anhang:
22 Seiten
Fahrzeugbeschreibung
Zustandsbericht / Fotos

Besteuerungsart: Differenzbesteuerung

Bewertungsdatum **16.04.2024**

Bonn, den **16.04.2024**

Jan-Eric Zühlke



TECHNISCHE DATEN UND FAHRZEUGBESCHREIBUNG

Fahrzeugart	Pkw, SUV, Kleintransporter
Aufbauart	Limousine
Fabrikat	Mercedes-Benz
Typ	E 220 d CDI
KBA-Nummer	1313/FDI
Fahrzeug-Ident-Nummer	WDD2130041A262926 identifiziert anhand der Zulassungsbescheinigung Teil I
Erste / Letzte Zulassung	01.06.2017 / 01.06.2017
Hubraum / Leistung	1.950 cm ³ / 143 kW (194 PS)
Motor	Motor 2,0 Ltr. - 143 kW CDI KAT
Motorart / Zylinder / Motorbauart	Diesel / 4 / Reihenmotor
Abgascode	Euro 6
Türen / Sitze	4 / 5
Leer- / zul. Gesamtgewicht / Nutzlast	1.680 / 2.320 / 640 kg
Länge / Breite / Höhe	4.988 / 1.907 / 1.495 mm
Anzahl Achsen / davon angetrieben	2 / 1
Antriebsart	Heckantrieb
Anzahl Halter	1
nächste HU	09/2024
Laufleistung abgelesen	122.517 km
Laufleistung angegeben	122.517 km
Farbe	iridiumsilber-metallic
Lackart	met. (kratzfesterer Klarlack)
Unfallschaden	unbekannt

BEREIFUNG

montierte Bereifung

Achse	Hersteller	Dimension / Bezeichnung
1	Pirelli	225/55 R17 97Y Cinturato P7 r-f * MOE
2	Pirelli	225/55 R17 97Y Cinturato P7 r-f * MOE

Profiltiefe in mm

Profiltiefe in mm	
links	rechts
5	5
4	4



SERIENAUSSTATTUNG

Airbag Beifahrerseite abschaltbar, Airbag Fahrer-/Beifahrerseite, Anti-Blockier-System (ABS), Beckenairbag vorn (Pelvisbag), Design- und Ausstattungslinie Avantgarde, Elektron. Stabilitäts-Programm (ESP), Fahrassistenz-System: Agility Select / Dynamic Select (Fahrmodusschalter), Fahrassistenz-System: Auffahrwarnsystem mit Bremsfunktion (Collision Prevention Assist), Fahrassistenz-System: Berganfahrhilfe, Fensterheber elektrisch vorn + hinten, Getriebe Automatik - (9-Stufen), Harnstofftank (AdBlue), vergrößert, Isofix-Aufnahmen für Kindersitz an Rücksitz, Karosserie: 4-türig, KeyFree-Startsystem, Klimaautomatik (Thermatic 2-Zonen), Knieairbag Fahrerseite, Kopf-Airbag-System vorn, Mercedes-Benz Notrufsystem, Mittelkonsole Klavierlack-Optik, Motor 2,0 Ltr. - 143 kW CDI KAT, PRE-SAFE-System, R4-Dieselmotor OM 654, Reifendruck-Kontrollsystem, Rußpartikelfilter, Schadstoffarm nach Abgasnorm Euro 6, Scheibenwischer mit Regensensor, SCR-System (AdBlue-Technologie), Seitenairbag (Sidebag) vorn, Servolenkung, Sitze vorn elektr. verstellbar, WSS Kategorie: Hybrid, Zentralverriegelung mit Fernbedienung

SONDERAUSSTATTUNG

Ablage-Paket, Aktive Motorhaube, Ambiente-Beleuchtung, Antenne für Telefon (GPS), Audio-Navigationssystem: COMAND Online, Auto-Telefonie (Telefonmodul Bluetooth), Außen-/Innenspiegel mit Abblendautomatik, Außenspiegel elektr. anklappbar, Avantgarde Interieur, Brillenfach im Dachhimmel integriert, Design- und Ausstattungslinie Avantgarde, Diesel - Abgasreinigung Bluetec SCR Generation 3, Fahrassistenz-Paket, Fahrassistenz-System: aktiver Park-Assistent, Fahrassistenz-System: aktiver Spurhalteassistent, Fahrassistenz-System: Verkehrszeichenerkennung, Fernbedienung für Standheizung / Zusatzheizung, Frontscheibe gewichtsoptimiert, Fußmatten Velours, Hubraum 2,0 Liter, Innenausstattung: Zierteile Aluminium, Komfort-Fahrwerk tiefergelegt (Agility Control), Kraftstofftank: vergrößert, Kältemittel R 1234 YF, Lenkrad mit Schaltwippen/-tasten, Memory-Paket, Metallic-Lackierung, Rückfahrkamera, Rücksitzlehne geteilt / klappbar, Schadstoffarm nach Abgasnorm Euro 6, Scheibenwaschanlage beheizt, Seitenschweller Wagenfarbe, Sicherheitsgurte hinten mit Gurtkraftbegrenzer und Soft-Stop, Sitzbezug / Polsterung: Stoff / Ledernachbildung Artico, Sitzheizung vorn, Sonnenschutz-Paket, Sonnenschutzrollo an Heckscheibe elektrisch, Sonnenschutzrollo an Türscheiben hinten, Spiegel-Paket, Sportsitze vorn, Tempomat mit Abstandsregelung / DISTRONIC Plus mit Stop&Go-Funktion, Touchpad (Mittelkonsole), Warnanlage / Statusanzeige für Sicherheitsgurte im Fond, Zeituhr (Analog), Zusatzheizung, Änderungsjahr mit Code 807, LM-Felgen 7,5x17 (5-Speichen)

Die Angabe der Serien- und Sonderausstattung erfolgte mittels VIN-Abfrage des DAT-Bewertungssystems (ohne Gewähr).



ZUSATZAUSSTATTUNG

Winterradsatz LM-Felgen 17" mit Bereifung 225/55 R17 M+S

FESTSTELLUNG(EN)/BEMERKUNG(EN)

Eindellungen Einstieg hinten links, Tür links vorne, Seitenwand rechts hinten. Motorhaube deformiert. Stoßfängerteile hinten eingekerbt, deformiert. Stoßfänger vorne Verkleidung verschrammt. Vereinzelt kleinere betriebsbedingte Lackmängel bzw. Steinschläge. Keine reparierten Unfallschäden offensichtlich.



Bild 3:



Bild 4:



Bild 5:



Bild 6:



Bild 9:



Bild 10:



Bild 11:



Bild 12:



Bild 13:



Bild 14:



Bild 17:



Bild 18:



Bild 21:



Bild 22:



Bild 25:



Bild 26:



Bild 27:



Bild 28:



Bild 29:



Bild 30:



Bild 31:



Bild 32:



Bild 33:



Bild 34:

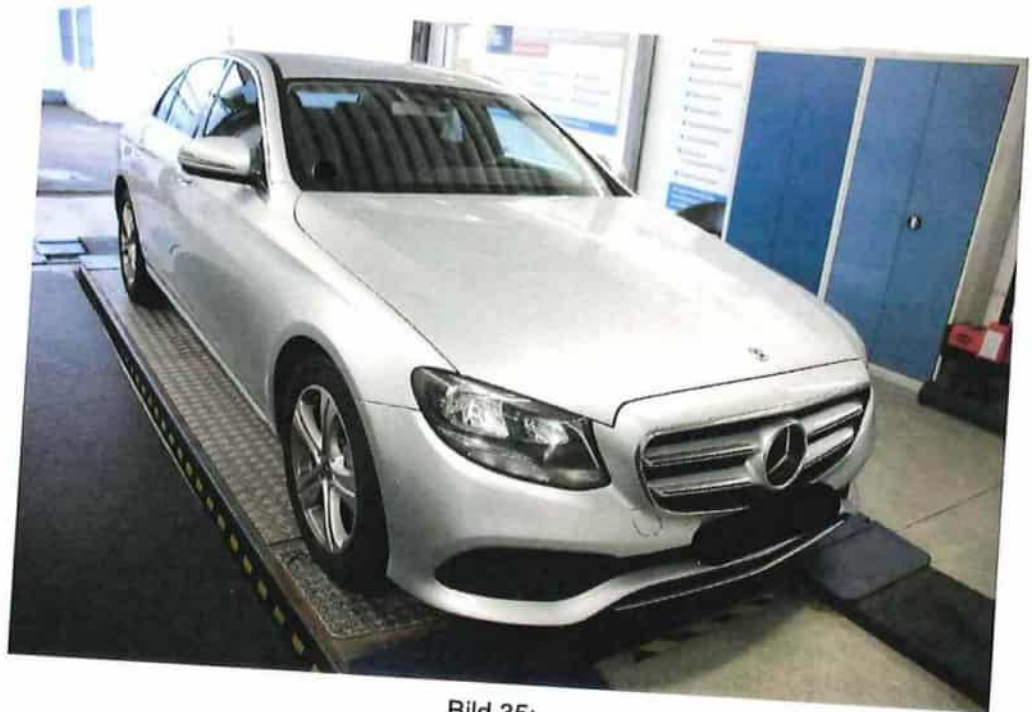


Bild 35: