

DEKRA Automobil GmbH
Kurt-Schumacher-Damm 28, 13405 Berlin

DEKRA Automobil GmbH
Standort Reinickendorf
Kurt-Schumacher-Damm 28
13405 Berlin
Telefon 030 / 9860982-0
E-Mail dekra.berlin@dekra.com

BG Verkehr
Ottenser Hauptstraße 54
22765 Hamburg

Ansprechpartner:

Bewertungsgutachten

Kennzeichen

HH BG1026

FIN

W0VZM8GA1J1105656

Auftraggeber	BG Verkehr, Ottenser Hauptstraße 54, 22765 Hamburg
Ihr Auftrag vom	26.03.2024, [REDACTED]
Besichtigung	08.04.2024 um 10:30 Uhr DEKRA Automobil GmbH Standort Tempelhof, Ullsteinstr. 86-94, 12109 Berlin

Zusammenfassung und Ergebnis

Die auf den 08.04.2024 bezogene Bewertung des vorstehend beschriebenen Fahrzeuges / Objekts hat auf der Basis des gültigen Schwacke Marktberichtes sowie unter Berücksichtigung aller sonstigen wertbeeinflussenden Faktoren zu folgendem Ergebnis geführt.

	ohne MwSt.	mit 19% MwSt.
Händlereinkaufswert (bei Regelbesteuerung)	11.428,57 EUR	13.600,00 EUR

Auftrag

Entsprechend Ihres Auftrages vom 26.03.2024 wurde ein Bewertungsgutachten zum Händlereinkaufswert und -verkaufswert erstellt. Die Auftragserteilung erfolgte per e-Mail, durch [REDACTED]. Auftragsgemäß erfolgt die Bewertung zum Stichtag 08.04.2024.

Besichtigung

Die Besichtigung erfolgte am 08.04.2024 um 10:30 Uhr durch Herrn [REDACTED] bei DEKRA Automobil GmbH Standort Tempelhof, Ullsteinstr. 86-94, 12109 Berlin, ohne Anwesenheit einer bevollmächtigten Person.

Das Fahrzeug / Objekt wurde zum Zeitpunkt der Besichtigung in einem nicht gereinigten Zustand vorgefunden. Das Fahrzeug / Objekt wurde von oben und auf einer Hebebühne von unten besichtigt. Bei der Besichtigung konnte keine Fahrprobe durchgeführt werden. Folglich sind Mängel bzw. Schäden, die nur bei einer Fahrprobe feststellbar sind, nicht berücksichtigt. Im Rahmen der Fahrzeug / Objektbesichtigung wurde ein Probelauf des Motors durchgeführt.

Die am Fahrzeug / Objekt abgelesene Identnummer wurde mit den zur Verfügung stehenden originalen Fahrzeug- / Objektdokumenten verglichen. Hierbei wurde Übereinstimmung festgestellt. Von dem Fahrzeug / Objekt wurden digitale Fotos gefertigt.

Bei der Besichtigung wurden folgende Schlüssel vorgelegt:
2 Hauptschlüssel.

Bezugsgrundlagen

Für die Bearbeitung des Vorganges standen folgende Unterlagen zur Verfügung:
- Fz-Schein/Zul.Beschein. Teil I

Auf durchgeführte bzw. ausstehende Reparaturen wird unter dem Punkt "Zustandsbeschreibung" eingegangen.

Besonderes

Bei der Lackschichtdickenmessung wurden bei mindestens drei Messungen pro Bauteil Lackschichtdicken von 90 µm bis 140 µm festgestellt.

Es wurde eine optische Überprüfung auf Vorschäden und eine Lackschichtdickenmessung vorgenommen. Die augenscheinliche Überprüfung sowie die Lackschichtdickenmessung ergaben keine Hinweise auf Nachlackierungen, Instandsetzungsarbeiten oder reparierte Vorschäden.

Fahrzeugbeschreibung

Zulassungsdaten

Haltereintrag	BG VERKEHR, Ottenser Hauptstraße 54, 22765 Hamburg
Kennzeichen	HH BG1026
Tag der Erstzulassung	19.03.2018
Zul.Besch.Teil1/Fz-Schein vom	19.03.2018

Untersuchungstermine

Fälligkeit HU	05 / 2025
---------------	-----------

Technische Daten

Fahrzeugart	Personenkraftwagen
Hersteller	Opel Automobile
Typ / Verkaufsbezeichnung	Z-B / Insignia Sports Tourer 1.5 Direct Injection Turbo Business Edition
Aufbauart	Kombi
HSN / TSN	1844 / AAH
Fahrzeug-Ident.-Nr.	W0VZM8GA1J1105656
Türen	5
Sitzplätze	5
Farbe	Silver metallic
Polster / Farbe	Stoff / Anthrazit
Energiequelle / Kraftstoff	Benzin
Motorart / Zylinderanzahl	Reihenmotor / 4
Leistung / Hubraum	103 kW / 1490 cm ³
Schadstoffklasse	EURO6;W;PI/CI; M, N1 I
Getriebe / Gänge	Schaltgetriebe / 6
Felgen	Stahl mit Radzierblende
Km-Stand abgelesen	72.960

Es wird unterstellt, dass die Gesamtleistung dem abgelesenen Km-Stand entspricht.

Räder / Reifen

Achse	Reifenbezeichnung	Hersteller/Typ	Art	Profiltiefe
1 links	215 / 55 R 17 94 V	Michelin / Primacy 3 FSL	S/O	5 mm
rechts	215 / 55 R 17 94 V	Michelin / Primacy 3 FSL	S/O	5 mm
2 links	215 / 55 R 17 94 V	Michelin / Primacy 3 FSL	S/O	6 mm
rechts	215 / 55 R 17 94 V	Michelin / Primacy 3 FSL	S/O	6 mm
Notrad				

S/ Sommer; /O Original; /F Runflat;

Winterradsatz liet im Fahrzeug.

215/55 R 17 98 V

Semperit Speed-Grip 3

Profiltiefe: Vorderachse 5 mm, Hinterachse 6 mm

Serienausstattung

Ablagefächer, Adaptives Bremslicht, Airbag: Frontairbags (mehrstufig) und Seitenairbags, Fahrer und Beifahrer, Airbag: Kopfairbag vorne und hinten außen, Anti-Blockier-System (ABS), Außenspiegel für Fahrer- und Beifahrerseite elektr. einstell- und beheizbar, Berg-Anfahr-Assistent, Dach-Designlinie, verchromt, Dachreling schwarz, Drehzahlmesser, Elektronische Bremskraftverteilung (EBV), Elektronisches Stabilisierungsprogramm (ESP - Plus), Fensterheber elektrisch vorn und hinten, Frontkamera (Gen.3), Fußgängerschutz, Fußraumbeleuchtung, vorn, Gepäckraumabdeckung, Geschwindigkeitsregler, Getriebe: 6-Gang-Schaltgetriebe, Heckscheibenwischer, Innen- und Leseleuchten, vorn und hinten, Kindersicherung in den hinteren Türen, manuell, Klimaanlage, Kopfstützen, hinten (3 Stück), LED-Rückleuchten, LED-Tagfahrlicht, Lackierung: Uni, Lenkrad: Lederlenkrad, Lenksäule höhen/- längseinstellbar, Make-Up-Spiegel, beleuchtet, Mittelarmlehne, vorn, Nebelscheinwerfer, Parkbremse, elektrisch, Parkpilot, Einparkhilfe vorn und hinten, Polster: Stoff Milano iVm AGR-Sitz, Fahrer, Quickheat Schnellheizsystem, Radio: Multimedia Navi Pro mit 8"-Touchscreen-Farbdisplay, Reifendruck-Anzeige, Räder: Designräder in BiColor 7 J x 17, Räder: Reifen-Reparatur-Set, Schlüsselloser Startsystem Keyless Start, Serviceintervallanzeige, Servolenkung, Sicherheitsgurte: Dreipunktsicherheitsgurte auf allen Plätzen, Sicherheitsnetz, Sitze: Ergonomiesitz mit Gütesiegel AGR (Aktion Gesunder Rücken e. V.) Fahrer 8-fach einstellbar, Sitzheizung, Fahrer und Beifahrer, Start/Stop System, Stoßfänger in Wagenfarbe lackiert, Telefon: Wireless Charging, Traction Control (TC) Plus, Türaußengriffe, in Wagenfarbe mit Chromeinlage, Vorrüstung für Kindersitz-Haltesystem "ISOFIX", Wegfahrsperr, Wärmeschutzverglasung, grün getönt, Zentralverriegelung mit Funkfernbedienung

Sonderausstattung

FlexOrganizer Ausstattung, IntelliLux LED Matrix Licht, Klimatisierungsautomatik Zwei Zonen, Lackierung: Metallic, Lederlenkrad, beheizt, OnStar, Paket: Innovations-Paket 1, Park & Go, Reifen: 17"-Reifen mit geringem Rollwiderstand 215/55 R 17, Räder: NotlaufRad Stahlrad 16", Rückfahrkamera, Sicht-Ausstattung, Sitze: Fahrersitz 6-fach und Beifahrersitz 4-fach einstellbar, Verkehrsschild-Assistent, Windschutzscheibe beheizbar, ThermoTec

Zustandsbeschreibung

Allgemeinzustand und Wartung

Abgesehen von den beschriebenen Schäden/Mängeln weist das Fahrzeug/Objekt einen, bezogen auf Alter und Nutzung, üblichen Gesamtzustand auf. Der Wartungsnachweis ist lückenhaft. Zum Zeitpunkt der Besichtigung verbleiben bis zur nächsten Wartung 0 km oder 0 Tage.

Nicht akzeptierter Zustand / Ausstehende Reparaturen

Bezeichnung des Schadens / Rep.-Weg

Ölservice, fällig, erneuern (Bild 5); Frontspoiler, gebrochen, erneuern (Bild 7, 8); Dach, deformiert, smart repair (Bild 6);

Schlusswort

Dieses Bewertungsgutachten wurde unparteiisch und nach bestem Wissen und Gewissen erstellt.



Im Rahmen einer Weitergabe oder Veröffentlichung dieses Dokuments, sind die allgemein gültigen datenschutzrechtlichen Grundsätze, insbesondere hinsichtlich der Anonymisierung personenbezogener Daten, zwingend einzuhalten.

Anlagen

Fotoanlage

Dieses Dokument wurde elektronisch gefertigt und ist auch ohne Unterschrift gültig.



Bild 1 : Diagonale vorn



Bild 2 : Diagonale hinten



Bild 3 : Innenraum

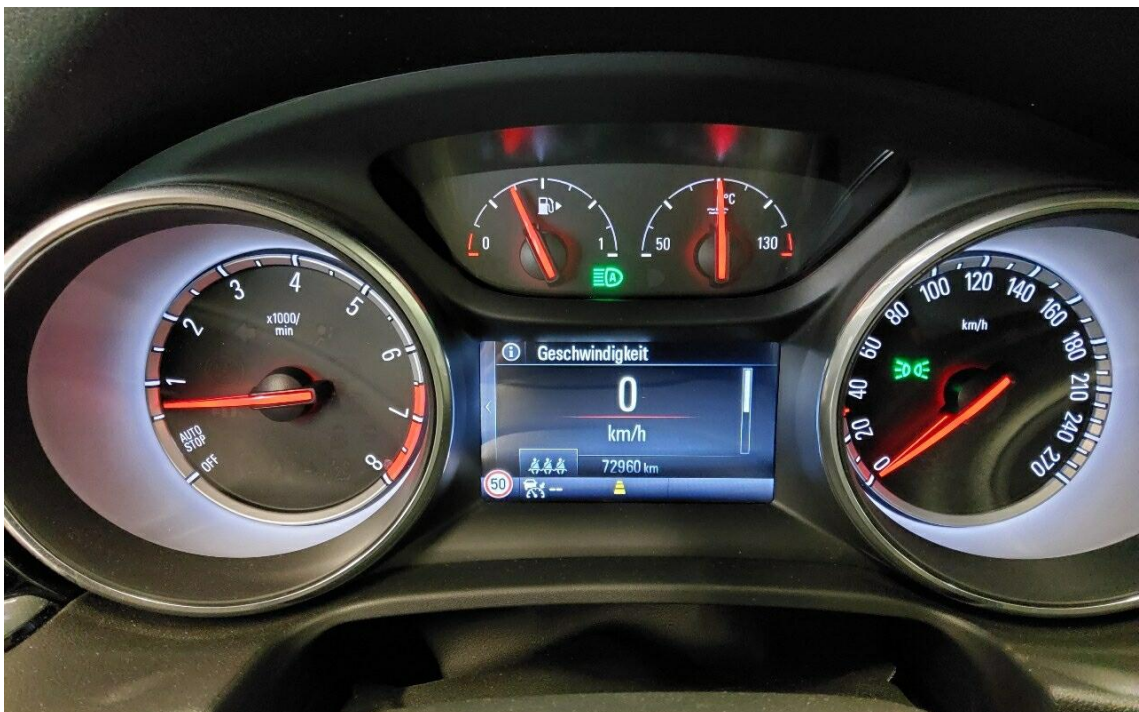


Bild 4 : Kombiinstrument



Bild 5 : Ölservice, fällig

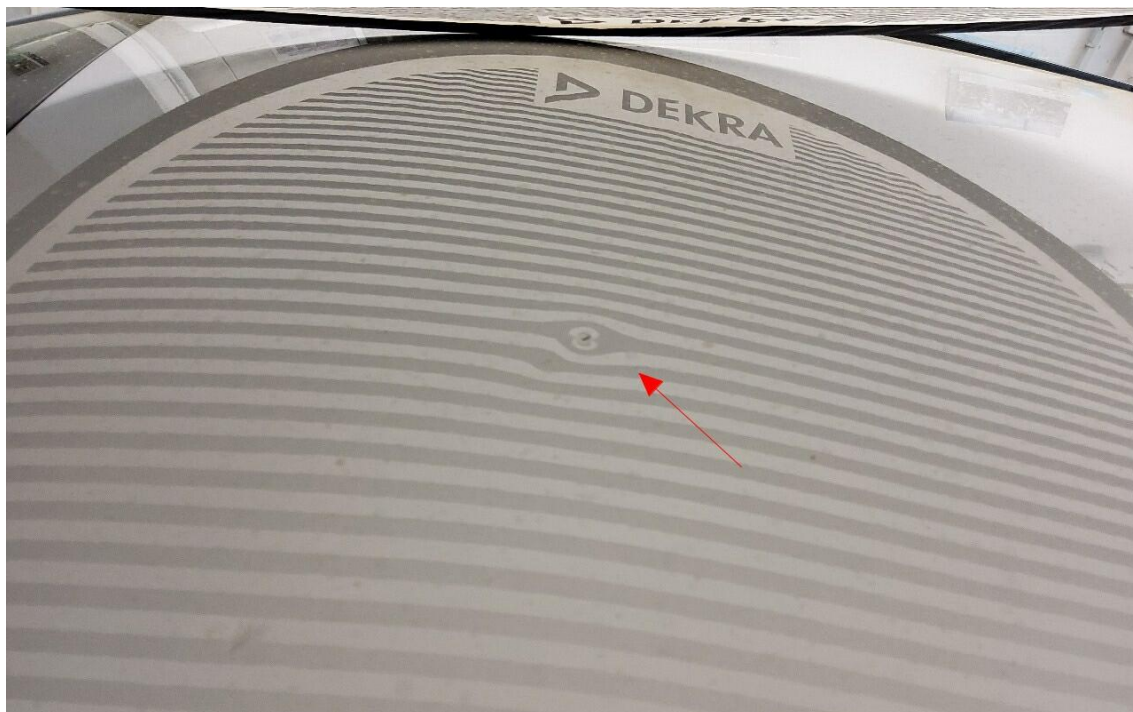


Bild 6 : Dach, deformiert, smart repair

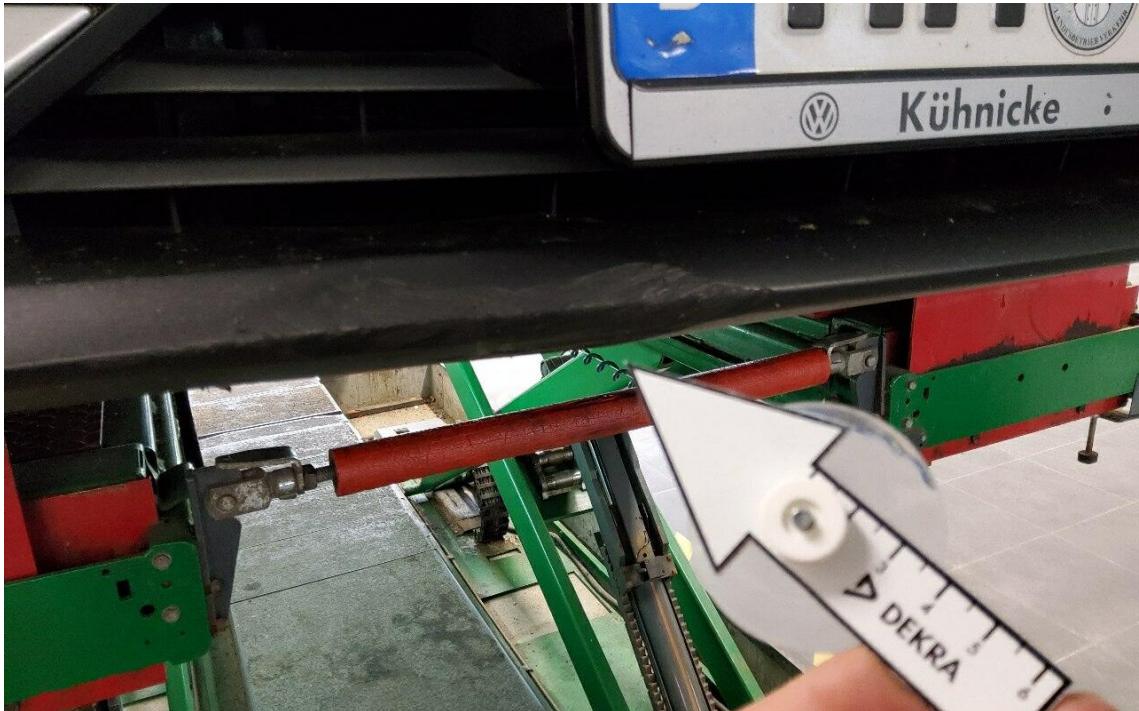


Bild 7 : Frontspoiler, gebrochen

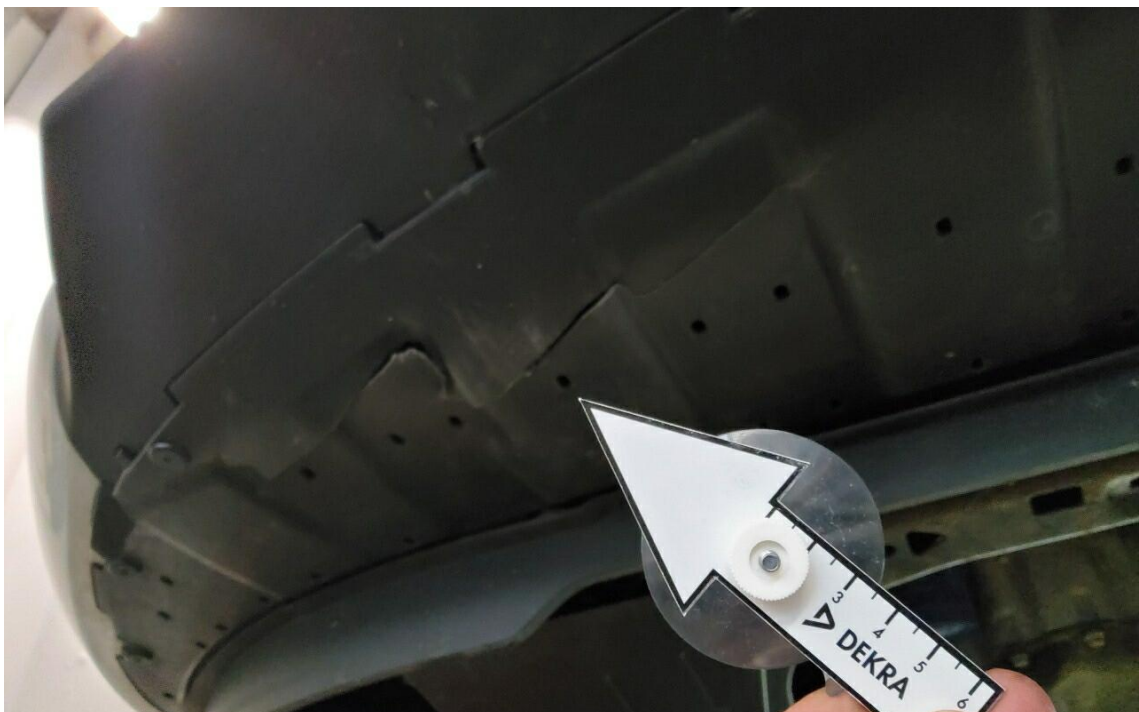


Bild 8 : Frontspoiler, gebrochen



Bild 9 : Nebelscheinwerfer Blende, lose