

Vorgangs-Nr.: 0210007793-1277-1

DEKRA Automobil GmbH, Kurt-Schumacher-Damm 28, D 13405 Berlin

Auto Zellmann GmbH  
Rudower Str. 25-29  
12524 BerlinDEKRA Automobil GmbH  
Kurt-Schumacher-Damm 28  
13405 Berlin  
Tel: 030/9860982-0  
E-Mail:Ansprechpartner:  
[REDACTED]  
[REDACTED]  
[REDACTED]

## Zustandsbericht / Minderwertgutachten

**Kennzeichen** B AR1806**Fahrgestellnummer** WVGZZZ1TZNW015444

### Vorgang

**Auftragserteilung**

Auftrag erteilt durch

**Besichtigung** 27.05.2024, Auto Zellmann GmbH, Rudower Str. 25-29, 12524 Berlin**Halter:** Firma Bundesarchiv

### Bemerkungen

Es wurde eine optische Überprüfung des Fahrzeugs auf Vorschäden und eine Lackschichtdickenmessung vorgenommen. Die augenscheinliche Überprüfung und die Lackschichtdickenmessung ergab keine Hinweise auf Nachlackierungen, Instandsetzungsarbeiten oder behobene Vorschäden.

Diese Dienstleistung wurde entsprechend den Vorgaben des Auftraggebers erstellt. Im Einzelfall können Abweichungen zum DEKRA Standard vorliegen.

Vorgangs-Nr.: 0210007793-1277-1

## Vorgelegte Unterlagen

Fz-Schein/Zul.Beschein. Teil I

## Besichtigungsbedingungen

Besichtigung von unten	Ja, Hebebühne	Probefahrt durchgeführt	Nein, Standard
Probelauf durchgeführt	Ja, Standard		

Bei der Besichtigung konnte keine Fahrprobe durchgeführt werden. Folglich sind Mängel bzw. Schäden, die nur bei einer Fahrprobe feststellbar sind, nicht berücksichtigt.

Im Rahmen der Fahrzeugbesichtigung wurde ein Probelauf des Motors durchgeführt.

## Fahrzeugbeschreibung

Hersteller	Volkswagen	Typ / Handelsbez. bzw. Modell	Touran 1.5 TSI Comfortline (EURO 6d)
Aufbau	Van	Erstzulassung	27.06.2022
FIN	WVGZZZ1TZNW015444	Laufleistung	8.579 / km
Bem. zur Laufleistung / Grund	Laufleistung laut Wegstreckenzähler	Antriebsart	Benzin
Motorart / Zylinder	Reihenmotor / 4	Farbe / Lackierung / Lacktyp / Lackierungsart	Blau / Caribbean Blue Metallic / Metallic / 2-Schicht
Hubraum	1.498 / cm <sup>3</sup>	Polster / Polsterfarbe	Stoff / Schwarz
Leistung	110 / kW	Schadstoffklasse / Feinstaubplakette	Euro 6d / grün
Anzahl Türen	5	Getriebeart	Automatik
Anzahl HalterBesitzer	1	Fälligkeit HU/AU	06/2025
KBA-Nummer	0603 / CJB		

## Bereifung

	<i>Reifenbezeichnung</i>	<i>Hersteller / Typ</i>	<i>Reifenart</i>	<i>Profiltiefe</i>	<i>DOT</i>
<b>Vorne links</b>	205/60 R 16 96 V	Pirelli Cinturato P7	S / O	5 mm	2022
<b>Vorne rechts</b>	205/60 R 16 96 V	Pirelli Cinturato P7	S / O	5 mm	2022
<b>Hinten links</b>	205/60 R 16 96 V	Pirelli Cinturato P7	S / O	6 mm	2022
<b>Hinten rechts</b>	205/60 R 16 96 V	Pirelli Cinturato P7	S / O	6 mm	2022
<b>Ersatzrad</b>	205/60 R 16 96 V	Pirelli Cinturato P7	S / O	8 mm	2022

## Bereifung 2

	<i>Reifenbezeichnung</i>	<i>Hersteller / Typ</i>	<i>Reifenart</i>	<i>Profiltiefe</i>	<i>DOT</i>
<b>Vorne links</b>	205/60 R 16 96 H	Pirelli Sottozero	W / O	6 mm	
<b>Vorne rechts</b>	205/60 R 16 96 H	Pirelli Sottozero	W / O	5 mm	
<b>Hinten links</b>	205/60 R 16 96 H	Pirelli Sottozero	W / O	6 mm	
<b>Hinten rechts</b>	205/60 R 16 96 H	Pirelli Sottozero	W / O	6 mm	

Legende: S=Sommer W=Winter / O=Original

## Zustand / Erhaltung

**Wartung:** am 23.05.2024 bei 8.575 km  
**Bis Wartung verbleiben:** 690 Tage oder 29.400 km

## Ausstattung

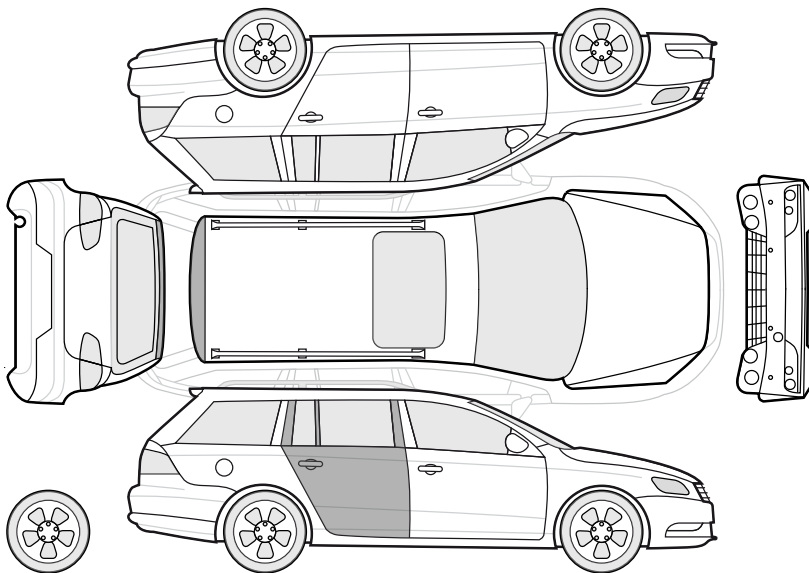
**Serie:** 2.Sitzreihe Einzelsitze und Armlehnen (3 Sitzplätze), 3-Punkt-Sicherheitsgurt hinten mitte, Ablagefächer in Dachkonsole, Airbag Beifahrerseite abschaltbar, Airbag Fahrer-/Beifahrerseite, Anti-Blockier-System (ABS), Antriebs-Schlupfregelung (ASR), Antriebsart: Frontantrieb, Außenspiegel asphärisch, links, Außenspiegel elektr. verstell- und heizbar, Außenspiegel lackiert, Außentemperaturanzeige, Blinkleuchte in Außenspiegel integriert, Bluetooth-Schnittstelle für Mobiltelefon, Bremsassistent, Chrom-Paket (1), Dachhimmel Stoff, grau, Dachreling, Doppeltonhorn, Einparkhilfe vorn und hinten, Elektron. Differentialsperre (EDS),

Vorgangs-Nr.: 0210007793-1277-1

Elektron. Stabilitäts-Programm (ESP), Fahrassistenten-System: Anhänger-Stabilisierungs-Programm, Fahrassistenten-System: Multikollisionsbremse (Multi Collision Brake), Fahrassistenten-System: Müdigkeitserkennungs-Sensor, Fahrassistenten-System: Umfeldbeobachtungssystem (Front assist) mit City-Notbremsfunktion, Fensterheber elektrisch vorn und hinten, Frontscheibe Verbundglas getönt, Fußmatten Textil, Gepäckmanagement-Paket, Gepäckraumabdeckung / Rollo, Gepäckraumbeleuchtung, Gepäckraumboden höhenverstellbar, Getriebe 7-Gang - Doppelkupplungsgetriebe DSG, Handschuhfach mit Kühlfunktion, Heckscheibenwischer, Innenausstattung: Dekoreinlagen New Brushed Design, Insassen-Schutzsystem proaktiv, Isofix-Aufnahmen für Kindersitz an Rücksitz, Karosserie: 4-türig, Kennzeichenbeleuchtung LED, Knieairbag Fahrerseite, Kopfstützen hinten (3-fach), Kühlergrill schwarz mit Chromleisten, LM-Felgen, Lautsprecher (8), Lenksäule (Lenkrad) mechan. verstellbar, Höhen-/Längsverstellung, Mittelarmlehne vorn höhen-/längsverstellbar, Mobile Online Dienste Vorbereitung We Connect und We Connect Plus, Motor 1,5 Ltr. - 110 kW 16V TSI ACT, Motor-Schleppmoment-Regulator (MSR), Multifunktionsanzeige Plus, Multimedia-Schnittstelle 2 x USB (Typ C) vorn, Nebelschlussleuchte, Otto-Partikelfilter (OPF), Parkbremse elektrisch, Radioempfang digital (DAB +), SCR-System (AdBlue-Technologie), Schadstoffarm nach Abgasnorm Euro 6d, Schalt-/Wählhebelgriff Leder, Seitenairbag vorn mit Kopf-Airbag-Einheit, Servolenkung elektronisch gesteuert (Servotronic), Sicherheitsgurte hinten außen mit Gurtstraffer, Sicherheitsgurte vorn mit Gurtstraffer, höhenverstellbar, Sitze vorn höhenverstellbar, Sitze: Komfortsitze vorn, Sitzlehne vorn rechts umklappbar, Sonnenblenden mit Spiegel (beleuchtet), Start/Stop-Anlage, Steckdose 12V im Koffer-/Laderaum, Stoßfänger lackiert, Türgriffe außen Wagenfarbe, Verbandkasten und Warndreieck, Warnanlage für Sicherheitsgurte hinten, Warnanlage für Sicherheitsgurte vorn, Wegfahrsperre (elektronisch), Wärmeschutzverglasung grün getönt, Zentralverriegelung mit Fernbedienung

**Sonder/Zusatzausstattung:** Anhängerkupplung schwenkbar, Audio-Navigationssystem Discover Media Streaming & Internet (Touchscreen, Bluetooth, USB), Chromleisten an Seitenfenstern, Diebstahl-Warnanlage mit Innenraumüberwachung, Fahrassistenten-System: Autom. Distanzregelung (ACC) mit Umfeldbeobachtungssystem (Front assist, bis 210 km/h), Fahrassistenten-System: Fernlichtregulierung (Light Assist), Fahrassistenten-System: Verkehrszeichenerkennung, Gepäckraum-Abtrennung (Netztrennwand), Heckleuchten LED, Klimaanlage Climatronic 3-Zonen, Kofferraumdeckel / Heckklappe elektr. betätigt (öffnen + schliessen), Lenkrad (Leder) mit Multifunktion und Schalfunktion, Metallic-Lackierung, Nebelscheinwerfer mit integriertem Abbiegelicht, Notrufsystem, Panorama Schiebe-/Hebedach vorn elektrisch, mit Panoramadach hinten, Raucher-Paket, Reifendruck-Kontrollsystem, Reserverad in Fahrbereifung (Stahl), Rückfahrkamera (Rear View), Scheinwerfer LED, Seitenairbag hinten, Sitz vorn links ErgoActive (inkl. Sitzverstellung 14-Wege, Massagefunktion), Spiegel-Paket, Steckdose 230V, Verglasung hinten abgedunkelt (65 %), Winter-Paket, Winterbereifung zusätzlich (Kundenangabe erforderlich)

## Optischer Zustand



Vorgangs-Nr.: 0210007793-1277-1

	<i>Rep. Kosten in EUR</i>		<i>Anrechnung</i>	<i>Minderwert Kunde in EUR</i>	
	<i>brutto</i>	<i>netto</i>		<i>brutto</i>	<i>netto</i>
1. Tür hinten rechts eingedellt, drücken (Bild 2)	75		voll	- 75	- 63,03
2. Heckspoiler - Lackierung zerkratzt, schleifen und polieren (Bild 1)	37		voll	- 37	- 31,09
<b>Zwischensumme</b>	<b>112</b>			<b>- 112</b>	<b>- 94,12</b>

### REPARATURKOSTEN GESAMT

	<i>Rep. Kosten in EUR</i>		<i>Minderwert Kunde in EUR</i>	
	<i>brutto</i>	<i>netto</i>	<i>brutto</i>	<i>netto</i>
<b>Optischer Zustand</b>	112	94,12	- 112	- 94,12
<b>Gesamtkosten</b>	<b>112</b>	<b>94,12</b>	<b>- 112</b>	<b>- 94,12</b>

Vorgangs-Nr.: 0210007793-1277-1



Übersichtsbild vorne links



Übersichtsbild hinten rechts

Vorgangs-Nr.: 0210007793-1277-1

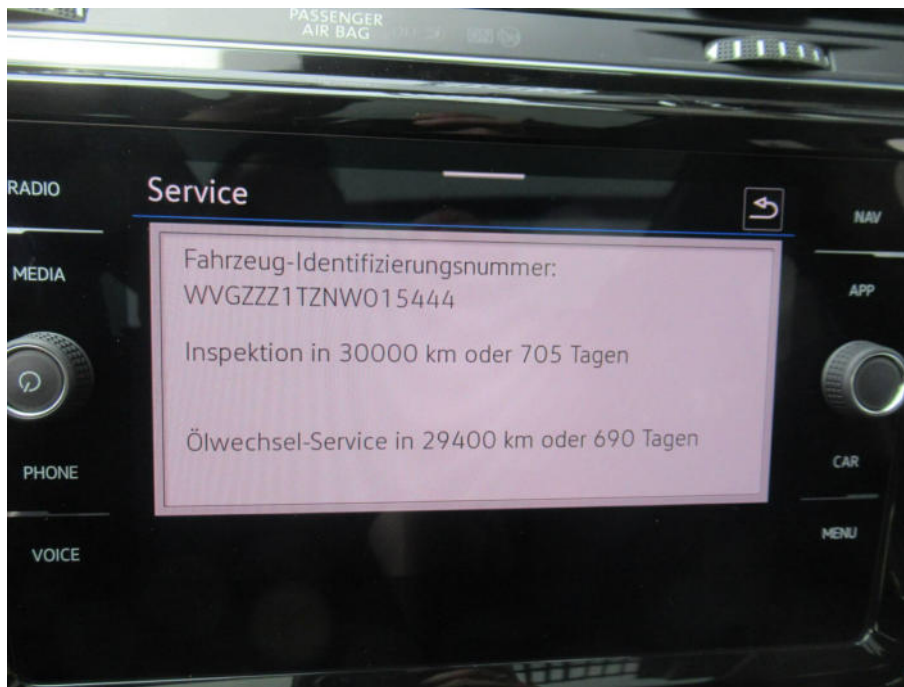


Innenraum



KM-Stand

Vorgangs-Nr.: 0210007793-1277-1



Serviceanzeige

Vorgangs-Nr.: 0210007793-1277-1



Bild 1:  
Außen, Heckspoiler - Lackierung, zerkratzt, schleifen und polieren

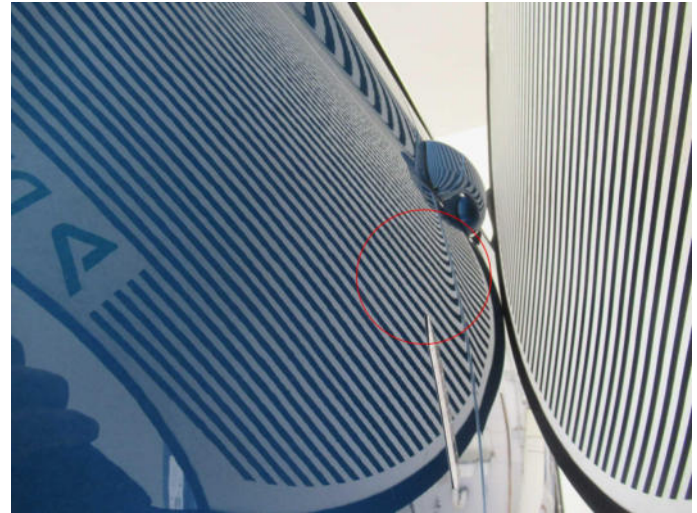


Bild 2:  
Außen, Tür hinten rechts, eingedellt, drücken

Für den Fachbereich

Alle systemseitig ermittelten Werte können Auf- oder Abrundungen enthalten.

Im Rahmen einer Weitergabe oder Veröffentlichung dieses Dokuments, sind die allgemein gültigen datenschutzrechtlichen Grundsätze, insbesondere hinsichtlich der Anonymisierung personenbezogener Daten, zwingend einzuhalten.



# PROTOKOLL

## FAHRZEUGDATEN

Hersteller	Volkswagen	Anzahl Halter	1
Modell	Touran (5T1)(04.2015->), 1.5 TSI Start-Stopp, Comfortline OPF (EURO 6d), 2020 - 2024	Farbe	Caribbean Blue Metallic
Amtl. Kennzeichen	B-AR 1806	DAT Europa-Code®	01 905 120 012 0010 DE00G 6304
Vorgangsname	NW015444	KBA-Schlüssel	0603/CJB
Erstzulassung / HU	27.06.2022 /	Aufbau	Van
Laufleistung	8.579 km	Sitzplätze / Türen	5 / 5
VIN	WVGZZZ1TZNW015444	Unfallschaden	unbekannt
Leistung	110 kW / 150 PS	Schadstoffklasse EU	EU6d
Hubraum	1498 ccm		
Motorart	Benzin		
Getriebe	Getriebe 7-Gang - Doppelkupplungsgetriebe DSG		

Alle ausgewiesenen Währungsbeträge sind Brutto; Besteuerungsart: Regel

(<sup>1</sup>) Eine VIN-Abfrage zur Fahrzeugidentifizierung wurde durchgeführt

## EHEMALIGER LISTENNEUPREIS

Listenneupreis nach DAT Europa-Code® und Marktindex ohne Sonderausstattungen	35.839,88 EUR
Listenneupreis für zusätzlich berücksichtigte Sonderausstattungen	11.209,80 EUR
Listenneupreis gesamt (inklusive 19,00 % MwSt.)	47.049,68 EUR

## BEWERTUNG

<b>Richtwert nach DAT Europa-Code® und Marktindex</b>		<b>25.906,04 EUR</b>
Bezugsfahrstrecke: 31.000 km		
Laufleistung / Laufleistungsdifferenz : 8.579 km / -22.421 km		
Korrektur durch Laufleistung	+	1.790,32 EUR
Korrektur durch Erstzulassung	+	138,48 EUR
<b>Basiswert durch DAT Ermittlung</b>		<b>27.834,84 EUR</b>
Gesamtwert der Ausstattungen	+	3.705,74 EUR
<b>Grundwert durch DAT Ermittlung</b>		<b>31.540,58 EUR</b>
Werterhöhung	+	0,00 EUR
Wertminderung	-	0,00 EUR
Zu-/Abschlag der montierten Reifen (Differenz zur Serienbereifung)	+	0,00 EUR
Restwert der unmontierten Reifen	+	0,00 EUR
<b>Zwischensumme I</b>		<b>31.540,58 EUR</b>
Korrektur durch Anzahl Halter (1)	0,0%	- 0,00 EUR
Anpassungsfaktor	100,0%	+ 0,00 EUR
<b>Zwischensumme II</b>		<b>31.540,58 EUR</b>
Instandsetzungskosten Soll (inkl. 19,00 % MwSt. 17,88 EUR)	-	112,00 EUR*
<b>Händlerverkaufswert (inklusive 19,00 % MwSt. 5.018,01 EUR)</b>	<b>31.429,00 EUR</b>	<b>31.428,58 EUR</b>
Handelsspanne (inkl. 19,00 % MwSt. 812,35 EUR)	- 5.088,00 EUR	- 5.087,86 EUR*
<b>Händlereinkaufswert (inklusive 19,00 % MwSt. 4.205,66 EUR)</b>	<b>26.341,00 EUR</b>	<b>26.340,72 EUR</b>

Wertfeststellung am **27.05.2024** Datenstand **05/2024**

(\* ) Manuelle Änderung

Bewertung wurde durchgeführt von: Dekra Zellmann dekra@auto-zellmann.de | 030679721955