

Vorgangs-Nr.: 0210007793-1236-1

DEKRA Automobil GmbH, Kurt-Schumacher-Damm 28, D 13405 Berlin

Auto Zellmann GmbH
Rudower Str. 25-29
12524 BerlinDEKRA Automobil GmbH
Kurt-Schumacher-Damm 28
13405 Berlin
Tel: 030/9860982-0
Fax: 030/9860982-333
E-Mail:

Ansprechpartner:

Tel. direkt:

Tel. mobil:



Zustandsbericht / Minderwertgutachten

Kennzeichen B AR4554

Fahrgestellnummer WVGZZ1TZNW015404

Vorgang

Auftragserteilung

Auftrag erteilt durch

Besichtigung 25.04.2024, Auto Zellmann GmbH, Rudower Str. 25-29, 12524 Berlin

Halter: Firma Bundesarchiv

Bemerkungen

Es wurde eine optische Überprüfung des Fahrzeugs auf Vorschäden und eine Lackschichtdickenmessung vorgenommen. Die augenscheinliche Überprüfung und die Lackschichtdickenmessung ergab keine Hinweise auf Nachlackierungen, Instandsetzungsarbeiten oder behobene Vorschäden.

Diese Dienstleistung wurde entsprechend den Vorgaben des Auftraggebers erstellt. Im Einzelfall können Abweichungen zum DEKRA Standard vorliegen.

Vorgangs-Nr.: 0210007793-1236-1

Vorgelegte Unterlagen

Fz-Schein/Zul.Beschein. Teil I

Besichtigungsbedingungen

Besichtigung von unten	Ja, Hebebühne	Probefahrt durchgeführt	Nein, Standard
Probelauf durchgeführt	Ja, Standard		

Bei der Besichtigung konnte keine Fahrprobe durchgeführt werden. Folglich sind Mängel bzw. Schäden, die nur bei einer Fahrprobe feststellbar sind, nicht berücksichtigt.

Im Rahmen der Fahrzeugbesichtigung wurde ein Probelauf des Motors durchgeführt.

Fahrzeugbeschreibung

Hersteller	Volkswagen	Typ / Handelsbez. bzw. Modell	Touran 1.5 TSI Comfortline (EURO 6d)
Aufbau	Van	Erstzulassung	30.06.2022
FIN	WVGZZZ1TZNW015404	Laufleistung	25.449 / km
Bem. zur Laufleistung / Grund	Laufleistung laut Wegstreckenzähler	Antriebsart	Benzin
Motorart / Zylinder	Reihenmotor / 4	Farbe / Lackierung / Lacktyp / Lackierungsart	Blau / Caribbean Blue Metallic / Metallic / 2-Schicht
Hubraum	1.498 / cm ³	Polster / Polsterfarbe	Stoff / Schwarz
Leistung	110 / kW	Schadstoffklasse / Feinstaubplakette	Euro 6d / grün
Anzahl Türen	5	Getriebeart	Automatik
Anzahl HalterBesitzer	1	Fälligkeit HU/AU	06/2025
KBA-Nummer	0603 / CJB		

Bereifung

	Reifenbezeichnung	Hersteller / Typ	Reifenart	Profiltiefe	DOT
Vorne links	205/60 R 16 96 H	Pirelli Winter Sottozero	W / O	6 mm	1222
Vorne rechts	205/60 R 16 96 H	Pirelli Winter Sottozero	W / O	6 mm	1222
Hinten links	205/60 R 16 96 H	Pirelli Winter Sottozero	W / O	7 mm	1222
Hinten rechts	205/60 R 16 96 H	Pirelli Winter Sottozero	W / O	7 mm	1222

Legende: W=Winter / O=Original

Zustand / Erhaltung

Wartung:	am 19.04.2024 bei 25.443 km
Bis Wartung verbleiben:	702 Tage oder 29.100 km
Wartungsnachweis:	digital

Ausstattung

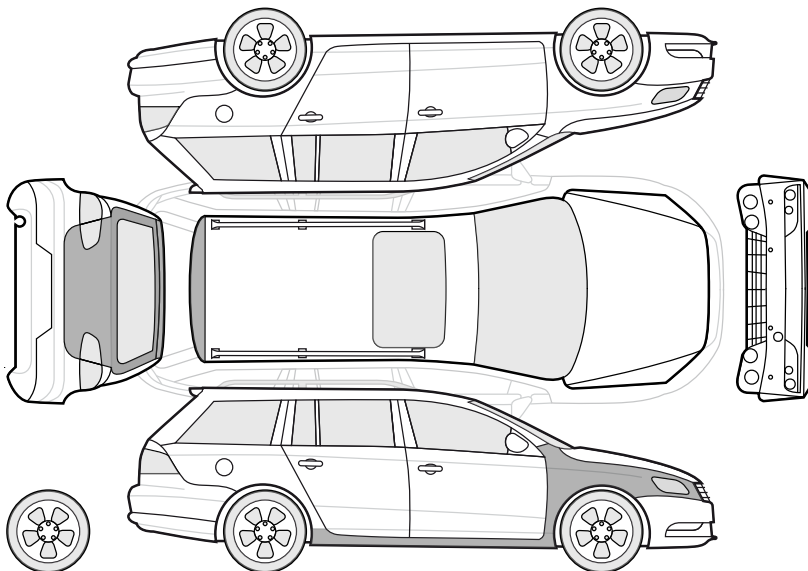
Serie: 2.Sitzreihe Einzelsitze und Armlehnen (3 Sitzplätze), 3-Punkt-Sicherheitsgurt hinten mitte, Ablagefächer in Dachkonsole, Airbag Beifahrerseite abschaltbar, Airbag Fahrer-/Beifahrerseite, Anti-Blockier-System (ABS), Antriebs-Schlupfregelung (ASR), Antriebsart: Frontantrieb, Außenspiegel asphärisch, links, Außenspiegel elektr. verstell- und heizbar, Außenspiegel lackiert, Außentemperaturanzeige, Blinkleuchte in Außenspiegel integriert, Bluetooth-Schnittstelle für Mobiltelefon, Bremsassistent, Chrom-Paket (1), Dachhimmel Stoff, grau, Dachreling, Doppeltonhorn, Einparkhilfe vorn und hinten, Elektron. Differentialsperre (EDS), Elektron. Stabilitäts-Programm (ESP), Fahrassistentz-System: Anhänger-Stabilisierungs-Programm, Fahrassistentz-System: Multikollisionsbremse (Multi Collision Brake), Fahrassistentz-System: Müdigkeitserkennungs-Sensor, Fahrassistentz-System: Umfeldbeobachtungssystem (Front assist) mit City-Notbremsfunktion, Fensterheber elektrisch vorn und hinten, Frontscheibe Verbundglas getönt, Fußmatten Textil, Gepäckmanagement-Paket, Gepäckraumabdeckung / Rollo, Gepäckraumbeleuchtung, Gepäckraumboden höhenverstellbar, Getriebe 7-Gang - Doppelkupplungsgetriebe DSG, Handschuhfach mit Kühlfunktion, Heckscheibenwischer, Innenausstattung: Dekoreinlagen New Brushed Design, Insassen-Schutzsystem proaktiv, Isofix-Aufnahmen für Kindersitz an Rücksitz, Karosserie: 4-türig, Kennzeichenbeleuchtung LED, Knieairbag Fahrerseite, Kopfstützen hinten (3-fach), Kühlergrill schwarz mit Chromleisten, LM-Felgen, Lautsprecher (8), Lenksäule (Lenkrad) mechan. verstellbar, Höhen-/Längsverstellung, Mittelarmlehne vorn höhen-/längsverstellbar, Mobile Online Dienste Vorbereitung We Connect und We Connect

Vorgangs-Nr.: 0210007793-1236-1

Plus, Motor 1,5 Ltr. - 110 kW 16V TSI ACT, Motor-Schleppmoment-Regulator (MSR), Multifunktionsanzeige Plus, Multimedia-Schnittstelle 2 x USB (Typ C) vorn, Nebelschlussleuchte, Otto-Partikelfilter (OPF), Parkbremse elektrisch, Radioempfang digital (DAB +), SCR-System (AdBlue-Technologie), Schadstoffarm nach Abgasnorm Euro 6d, Schalt-/Wählhebelgriff Leder, Seitenairbag vorn mit Kopf-Airbag-Einheit, Servolenkung elektronisch gesteuert (Servotronic), Sicherheitsgurte hinten außen mit Gurtstraffer, Sicherheitsgurte vorn mit Gurtstraffer, höhenverstellbar, Sitze vorn höhenverstellbar, Sitze: Komfortsitze vorn, Sitzlehne vorn rechts umklappbar, Sonnenblenden mit Spiegel (beleuchtet), Start/Stop-Anlage, Steckdose 12V im Koffer-/Laderaum, Stoßfänger lackiert, Türgriffe außen Wagenfarbe, Verbandkasten und Warndreieck, Warnanlage für Sicherheitsgurte hinten, Warnanlage für Sicherheitsgurte vorn, Wegfahrsperre (elektronisch), Wärmeschutzverglasung grün getönt, Zentralverriegelung mit Fernbedienung

Sonder/Zusatzausstattung: Anhängerkupplung schwenkbar, Audio-Navigationssystem Discover Media Streaming & Internet (Touchscreen, Bluetooth, USB), Chromleisten an Seitenfenstern, Diebstahl-Warnanlage mit Innenraumüberwachung, Fahrassistenz-System: Autom. Distanzregelung (ACC) mit Umfeldbeobachtungssystem (Front assist, bis 210 km/h), Fahrassistenz-System: Fernlichtregulierung (Light Assist), Fahrassistenz-System: Verkehrszeichenerkennung, Gepäckraum-Abtrennung (Netztrennwand), Heckleuchten LED, Klimaanlage Climatronic 3-Zonen, Kofferraumdeckel / Heckklappe elektr. betätigt (öffnen + schliessen), Lenkrad (Leder) mit Multifunktion und Schaltfunktion, Metallic-Lackierung, Nebelscheinwerfer mit integriertem Abbiegelicht, Notrufsystem, Panorama Schiebe-/Hebedach vorn elektrisch, mit Panoramadach hinten, Raucher-Paket, Reifendruck-Kontrollsystem, Reserverad in Fahrbereifung (Stahl), Rückfahrkamera (Rear View), Scheinwerfer LED, Seitenairbag hinten, Sitz vorn links ErgoActive (inkl. Sitzverstellung 14-Wege, Massagefunktion), Spiegel-Paket, Steckdose 230V, Verglasung hinten abgedunkelt (65 %), Winter-Paket, Winterbereifung zusätzlich (Kundenangabe erforderlich)

Optischer Zustand



	Rep. Kosten in EUR	Anrechnung	Minderwert Kunde in EUR	
	brutto		brutto	netto
1. Kotflügel vorne rechts deformiert, instandsetzen und lackieren mit Lackaufbau	863	voll	- 863	- 725,21
2. Seitenschweller rechts deformiert, instandsetzen und lackieren mit Lackaufbau	922	voll	- 922	- 774,79
3. Heckklappe - Zusatzbremsleuchte zerkratzt, erneuern	133	voll	- 133	- 111,76
4. Heckspoiler zerkratzt, lackieren	143	voll	- 143	- 120,17
Zwischensumme	2.061		- 2.061	- 1.731,93

Vorgangs-Nr.: 0210007793-1236-1

REPARATURKOSTEN GESAMT

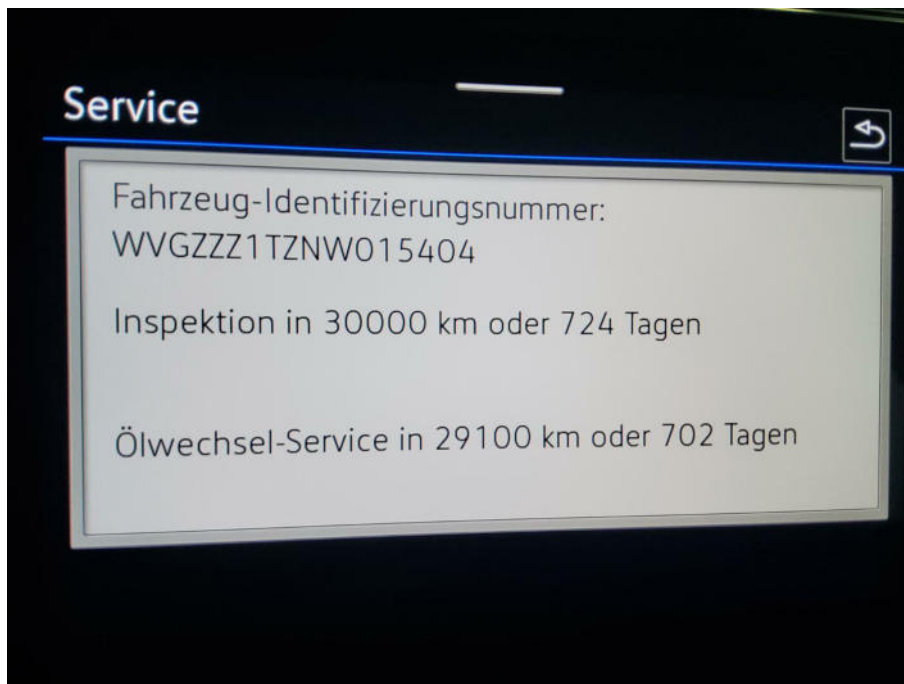
	<i>Rep. Kosten in EUR</i>		<i>Minderwert Kunde in EUR</i>	
	<i>brutto</i>	<i>netto</i>	<i>brutto</i>	<i>netto</i>
Optischer Zustand	2.061	1.731,93	- 2.061	- 1.731,93
Gesamtkosten	2.061	1.731,93	- 2.061	- 1.731,93

Vorgangs-Nr.: 0210007793-1236-1



Vorgangs-Nr.: 0210007793-1236-1





Vorgangs-Nr.: 0210007793-1236-1

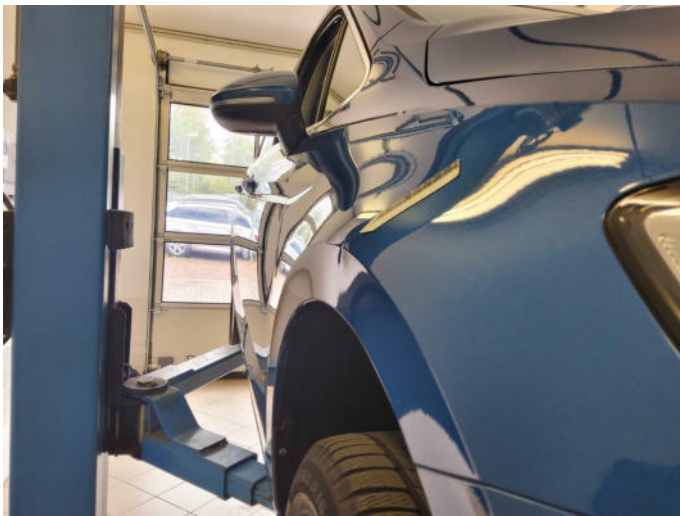


Bild 1:



Bild 2:



Bild 3:



Bild 4:

Für den Fachbereich

Alle systemseitig ermittelten Werte können Auf- oder Abrundungen enthalten.
Dieses Dokument wurde elektronisch gefertigt und ist auch ohne Unterschrift gültig.

PROTOKOLL

FAHRZEUGDATEN

Hersteller	Volkswagen	Anzahl Halter	1
Modell	Touran (5T1)(04.2015->), 1.5 TSI Start-Stopp, Comfortline OPF (EURO 6d), 2020 - 2024	Farbe	Caribbean Blue Metallic
Amtl. Kennzeichen	B-AR 4554	DAT Europa-Code®	01 905 120 012 0010 DE00G 6306
Vorgangsname	NW015404	KBA-Schlüssel	0603/CJB
Erstzulassung / HU	30.06.2022 /	Aufbau	Van
Laufleistung	25.449 km	Sitzplätze / Türen	5 / 5
VIN	WVGZZZ1TZNW015404	Unfallschaden	unbekannt
Leistung	110 kW / 150 PS	Schadstoffklasse EU	EU6d
Hubraum	1498 ccm		
Motorart	Benzin		
Getriebe	Getriebe 7-Gang - Doppelkupplungsgetriebe DSG		

Alle ausgewiesenen Währungsbeträge sind Brutto; Besteuerungsart: Regel

(¹) Eine VIN-Abfrage zur Fahrzeugidentifizierung wurde durchgeführt

EHEMALIGER LISTENNEUPREIS

Listenneupreis nach DAT Europa-Code® und Marktindex ohne Sonderausstattungen	35.839,88 EUR
Listenneupreis für zusätzlich berücksichtigte Sonderausstattungen	11.209,80 EUR
Listenneupreis gesamt (inklusive 19,00 % MwSt.)	47.049,68 EUR

BEWERTUNG

Richtwert nach DAT Europa-Code® und Marktindex		26.434,91 EUR
Bezugsfahrstrecke: 30.000 km		
Laufleistung / Laufleistungsdifferenz : 25.449 km / -4.551 km		
Korrektur durch Laufleistung	+	451,72 EUR
Korrektur durch Erstzulassung	+	54,59 EUR
Basiswert durch DAT Ermittlung		26.941,22 EUR
Gesamtwert der Ausstattungen	+	3.886,58 EUR
Grundwert durch DAT Ermittlung		30.827,79 EUR
Werterhöhung	+	0,00 EUR
Wertminderung	-	0,00 EUR
Zu-/Abschlag der montierten Reifen (Differenz zur Serienbereifung)	+	0,00 EUR
Restwert der unmontierten Reifen	+	0,00 EUR
Zwischensumme I		30.827,79 EUR
Korrektur durch Anzahl Halter (1)	0,0%	- 0,00 EUR
Anpassungsfaktor	95,0%*	- 1.541,40 EUR*
Zwischensumme II		29.286,40 EUR
Instandsetzungskosten Soll (inkl. 19,00 % MwSt. 329,07 EUR)	-	2.061,00 EUR*
Händlerverkaufswert (inklusive 19,00 % MwSt. 4.346,91 EUR)	27.225,00 EUR	27.225,40 EUR
Handelsspanne (inkl. 19,00 % MwSt. 716,16 EUR)	- 4.485,00 EUR	- 4.485,41 EUR*
Händlereinkaufswert (inklusive 19,00 % MwSt. 3.630,75 EUR)	22.740,00 EUR	22.739,99 EUR

Wertfeststellung am **26.04.2024**

Datenstand **04/2024**

(*) Manuelle Änderung

Bewertung wurde durchgeführt von: Dekra Zellmann dekra@auto-zellmann.de | 030679721955

