

Duplikat

Auftrag

Entsprechend Ihres Auftrages vom 20.03.2024 wurde ein Bewertungsgutachten erstellt. Die Auftragserteilung erfolgte schriftlich, [REDACTED] [REDACTED] Auftragsgemäß erfolgt die Bewertung zum Stichtag 28.03.2024.

Besichtigung

Die Besichtigung erfolgte am 28.03.2024 um 11:30 Uhr [REDACTED] [REDACTED] bei Tim Grabow Abschleppdienst und Kfz-Service, Siemensring 11, 14641 Nauen, [REDACTED] [REDACTED]

Zum Zeitpunkt der Besichtigung war das in Rede stehende Fahrzeug witterungsbedingt verschmutzt. Die Besichtigung von oben war zum Besichtigungszeitpunkt nicht möglich. Eine Besichtigung von unten war zum Besichtigungszeitpunkt nicht möglich. Zum Zeitpunkt der Besichtigung war das Fahrzeug / Objekt nicht zugelassen, wodurch keine Fahrprobe durchgeführt werden konnte. Folglich sind Mängel bzw. Schäden, welche nur bei einer Fahrprobe feststellbar sind, nicht berücksichtigt. Im Rahmen der Fahrzeug / Objektbesichtigung wurde ein Probelauf des Motors durchgeführt. Der Fehlerspeicher war zum Besichtigungszeitpunkt nicht ausgelesen. Abgasrelevante Baugruppen wurden messtechnisch nicht überprüft. Folglich wurden Mängel, die nur bei einer Abgasuntersuchung feststellbar sind, nicht berücksichtigt.

Die am Fahrzeug / Objekt abgelesene Identnummer wurde mit den zur Verfügung stehenden originalen Fahrzeug- / Objektdokumenten verglichen. Hierbei wurde Übereinstimmung festgestellt. Von dem Fahrzeug / Objekt wurden digitale Fotos gefertigt.

Bei der Besichtigung wurden folgende Schlüssel vorgelegt:
1 Hauptschlüssel.

Bezugsgrundlagen

Für die Bearbeitung des Vorganges standen folgende Unterlagen zur Verfügung:
- Fz-Schein/Zul.Beschein. Teil I

Auf durchgeführte bzw. ausstehende Reparaturen wird unter dem Punkt "Zustandsbeschreibung" eingegangen.

Fahrzeugbeschreibung

Zulassungsdaten

Kennzeichen	nicht vorhanden
Tag der Erstzulassung	20.09.2006

Untersuchungstermine

Fälligkeit der letzten HU nicht nachgewiesen

Technische Daten Fahrzeug / Fahrgestell

Fahrzeugart	Lastkraftwagen
Hersteller	MAN SONDER (A)
Typ / Verkaufsbezeichnung	TGA 18.348 / TGA 18.... H13 4x2LLS-U
Aufbauart	Sattelzugmaschine
HSN / TSN	9859 / 000
Fahrzeug-Ident.-Nr.	WMAH13ZZ26M457173
Leergewicht	7060 kg
zul. Gesamtmasse	18000 kg
Maße über alles L / B / H	6200 / 2460 / - (mm)

Duplikat

Achsen / anetr.Achsen	2 / 1
Türen	2
Sitzplätze	2
Farbe	Rot
Lackierung	Uni
Polster	Stoff
Energiequelle / Kraftstoff	Diesel
Motorart / Zylinderanzahl	Reihenmotor / 6
Leistung / Hubraum	316 kW
Getriebe	Schaltgetriebe
Felgen	Stahl ohne Radzierblende
Km-Stand abgelesen	209.914

Es wird unterstellt, dass die Gesamtleistung dem abgelesenen Km-Stand entspricht.

Räder / Reifen

Achse	Reifenbezeichnung	Hersteller/Typ	Art	Profiltiefe
1 links	315 / 70 R 22.5 156/150 L	Leao / Multiroad	S/B /O	12 mm
rechts	315 / 70 R 22.5 156/150 L	Leao / Multiroad	S/B /O	12 mm
2 links innen	315 / 70 R 22.5 154/150 L	Goodyear / K Max D	S/B /O	12 mm
links aussen	315 / 70 R 22.5 154/150 L	Goodyear / K Max D	S/B /O	12 mm
rechts innen	315 / 70 R 22.5 154/150 L	Goodyear / K Max D	S/B /O	12 mm
rechts aussen	315 / 70 R 22.5 154/150 L	Goodyear / K Max D	S/B /O	12 mm

S/B/ Strasse/Baustelle; /O Original; /F Runflat;

Zustandsbeschreibung
Zustand und Instandhaltung

Ein Wartungsnachweis fehlt.

Notwendige Reparaturen
Bezeichnung des Schadens / Rep.-Weg

- Wartungsnachweis fehlt, instandsetzen
- Dachhimmel löst sich ab, erneuern (Bild 6, 7)
- div.Verkleidungen A-Tafel gebrochen/angebohrt, erneuern (Bild 8, 9, 10, 11, 12, 13)
- Schalthebel gerissen, erneuern (Bild 14)
- Innenraum stark verschmutzt, reinigen (Bild 4, 15)
- Türfangband li.defekt, erneuern (Bild 16)
- Spiegelkappe li.gebrochen/fehlt, erneuern (Bild 17)
- Einstieg li.gebrochen, erneuern (Bild 18, 19)
- Einstieg unten li.gebrochen, erneuern (Bild 20)
- Türverlängerung li.angeschlagen/gebrochen, instandsetzen (Bild 21)
- Abdeckung Spiegelarm li.fehlt, erneuern (Bild 22)
- Stoßfänger vo.gebrochen, erneuern (Bild 23, 24)
- Scheinwerfer li.undicht/feucht, erneuern (Bild 25)
- Nebelscheinwerfer li.gebrochen, erneuern (Bild 26)
- Stoßfängerecke unten re.fehlt, erneuern (Bild 27)
- Einstieg unten re.gebrochen, erneuern (Bild 28)
- Einstieg re.gebrochen, erneuern (Bild 29)
- Wischerarm re.rostig, erneuern (Bild 30)

Duplikat

- Steinschlag Frontscheibe, erneuern (Bild 31)
- Sonnenblende gebrochen, erneuern (Bild 32)
- Spiegelkappe re.gebrochen, erneuern (Bild 33)
- Spiegelkappe re.unten fehlt, erneuern (Bild 33)
- Rostansatz Stauraumklappe re., lackieren mit Lackaufbau (Bild 34)
- Kotflügel vo.re.hi.gebrochen, erneuern (Bild 35)
- Tank & Tankband re.deformiert, erneuern (Bild 36)
- Radabdeckung / Kotflügel hi.re.gebrochen, erneuern (Bild 37, 38)
- Rostansatz Rahmen mehrfach, instandsetzen (Bild 39, 40, 41)
- Spoilerecke re.oben gebrochen/fehlt, erneuern (Bild 42)
- Abdeckung Standklimaanlage gebrochen, erneuern (Bild 43)
- Sonnenschutzrollo Tür li.gerissen, erneuern (Bild 44)
- div.Lampen Innenraum gebrochen, erneuern (Bild 45, 46)
- Rostansatz Kotflügelhalterung hi.li., erneuern (Bild 47)
- Radabdeckung hi.li.gebrochen, erneuern (Bild 48)
- Rahmenabdeckung/Laufsteg deformiert, instandsetzen (Bild 49)
- Rostansatz Halterung Spoiler, erneuern (Bild 50)
- Batterieabdeckung gebrochen, erneuern (Bild 51)
- Türverkleidung li.eingerissen, erneuern (Bild 52)

Schlusswort

Dieses Bewertungsgutachten wurde unparteiisch und nach bestem Wissen und Gewissen erstellt.

Der Sachverständige



Im Rahmen einer Weitergabe oder Veröffentlichung dieses Dokuments, sind die allgemein gültigen datenschutzrechtlichen Grundsätze, insbesondere hinsichtlich der Anonymisierung personenbezogener Daten, zwingend einzuhalten.

Anlagen

Fotoanlage

Dieses Dokument wurde elektronisch gefertigt und ist auch ohne Unterschrift gültig.

Duplikat



Bild 1 : Diagonale vorn



Bild 2 : Diagonale hinten

Duplikat



Bild 3 : Innenraum



Bild 4 : Innenraum
Innenraum stark verschmutzt

Duplikat



Bild 5 : Kombiinstrument



Bild 6 : Dachhimmel löst sich ab

Duplikat



Bild 7 : Dachhimmel löst sich ab



Bild 8 : div. Verkleidungen A-Tafel gebrochen/angebohrt

Duplikat

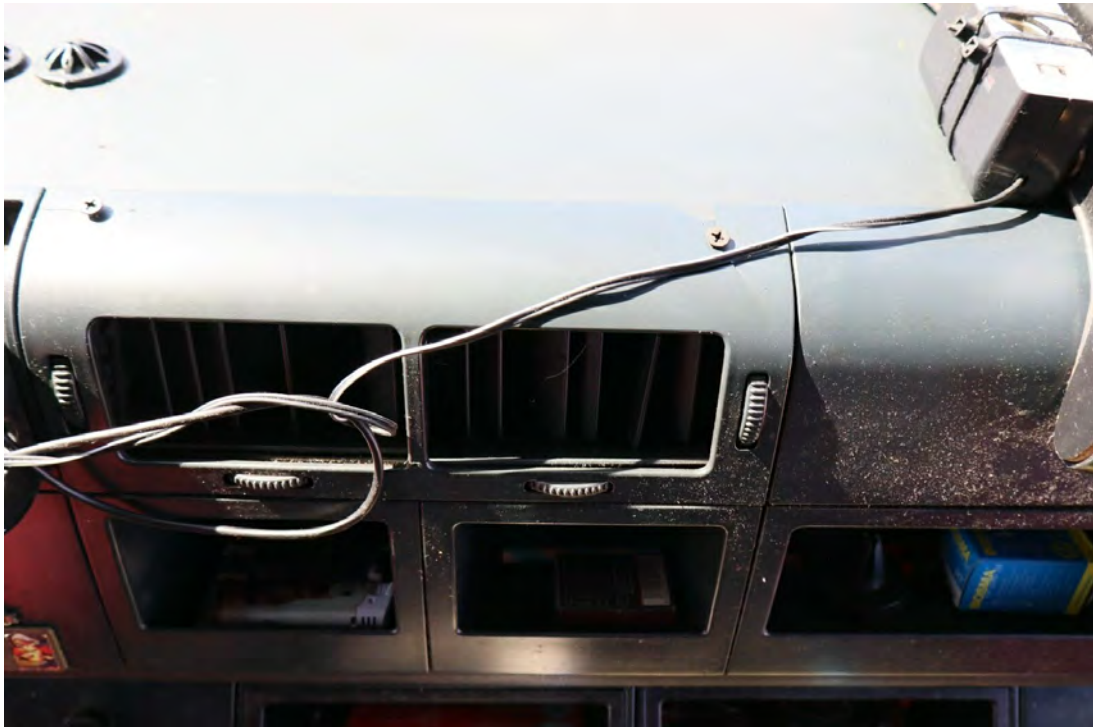


Bild 9 : div.Verkleidungen A-Tafel gebrochen/angebohrt



Bild 10 : div.Verkleidungen A-Tafel gebrochen/angebohrt

Duplikat



Bild 11 : div.Verkleidungen A-Tafel gebrochen/angebohrt



Bild 12 : div.Verkleidungen A-Tafel gebrochen/angebohrt

Duplikat



Bild 13 : div.Verkleidungen A-Tafel gebrochen/angebohrt



Bild 14 : Schalthebel gerissen

Duplikat



Bild 15 : Innenraum stark verschmutzt



Bild 16 : Türfangband li.defekt

Duplikat



Bild 17 : Spiegelkappe li.gebrochen/fehlt



Bild 18 : Einstieg li.gebrochen

Duplikat



Bild 19 : Einstieg li.gebrochen



Bild 20 : Einstieg unten li.gebrochen

Duplikat



Bild 21 : Türverlängerung li.angeschlagen/gebrochen



Bild 22 : Abdeckung Spiegelarm li.feht

Duplikat



Bild 23 : Stoßfänger vo.gebrochen



Bild 24 : Stoßfänger vo.gebrochen

Duplikat



Bild 25 : Scheinwerfer li.undicht/feucht



Bild 26 : Nebelscheinwerfer li.gebrochen

Duplikat



Bild 27 : Stoßfängerecke unten re.fehlt



Bild 28 : Einstieg unten re.gebrochen

Duplikat



Bild 29 : Einstieg re.gebrochen



Bild 30 : Wischerarm re.rostig

Duplikat



Bild 31 : Steinschlag Frontscheibe



Bild 32 : Sonnenblende gebrochen

Duplikat



Bild 33 : Spiegelkappe re.gebrochen
Spiegelkappe re.unten fehlt



Bild 34 : Rostansatz Stauraumklappe re.

Duplikat



Bild 35 : Kotflügel vo.re.hi.gebrochen



Bild 36 : Tank & Tankband re.deformiert

Duplikat



Bild 37 : Radabdeckung / Kotflügel hi.re.gebrochen



Bild 38 : Radabdeckung / Kotflügel hi.re.gebrochen

Duplikat



Bild 39 : Rostansatz Rahmen mehrfach



Bild 40 : Rostansatz Rahmen mehrfach

Duplikat



Bild 41 : Rostansatz Rahmen mehrfach



Bild 42 : Spoilerecke re.oben gebrochen/fehlt

Duplikat



Bild 43 : Abdeckung Standklimaanlage gebrochen



Bild 44 : Sonnenschutzrollo Tür li. gerissen

Duplikat



Bild 45 : div.Lampen Innenraum gebrochen

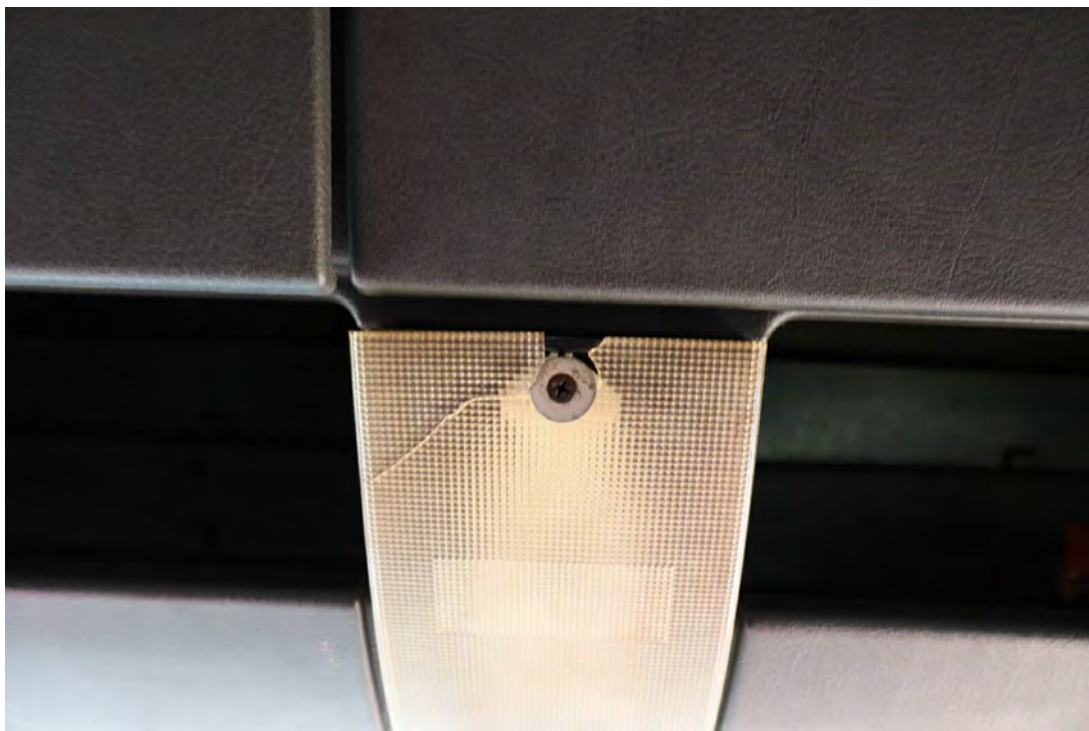


Bild 46 : div.Lampen Innenraum gebrochen

Duplikat



Bild 47 : Rostansatz Kotflügelhalterung hi.li.



Bild 48 : Radabdeckung hi.li.gebrochen

Duplikat



Bild 49 : Rahmenabdeckung/Laufsteg deformiert



Bild 50 : Rostansatz Halterung Spoiler

Duplikat



Bild 51 : Batterieabdeckung gebrochen



Bild 52 : Türverkleidung li.eingerissen